



Zachwytek

117,6 m²

plus garaż 18,70 m²

Parterowy dom z poddaszem użytkowym i garażem, z gankiem i odkrytym tarasem

min. wymiary działki 20,62 x 18,72 m

pow. netto parteru	95,20 m ²
pow. całkowita	206,35 m ²
pow. zabudowy	117,55 m ²
kubatura brutto	654,55 m ³
wysokość budynku	8,75 m
kąt nachylenia dachu	45°
rodzaj stropu	gęstożebrowy
pow. dachu	205,40 m ²

TECHNOLOGIA

Technologia murowana: Pustak ceramiczny gr. 30 cm + ocieplenie w systemie Termo Organika. Pokrycie dachu dachówką cementową. Brama garażowa i drzwi zewnętrzne marki Hörmann.

Do tego projektu możesz wprowadzić zmiany, na które wyrazimy bezpłatną zgodę. Więcej na www.studioatrium.pl

KOSZTY BUDOWY

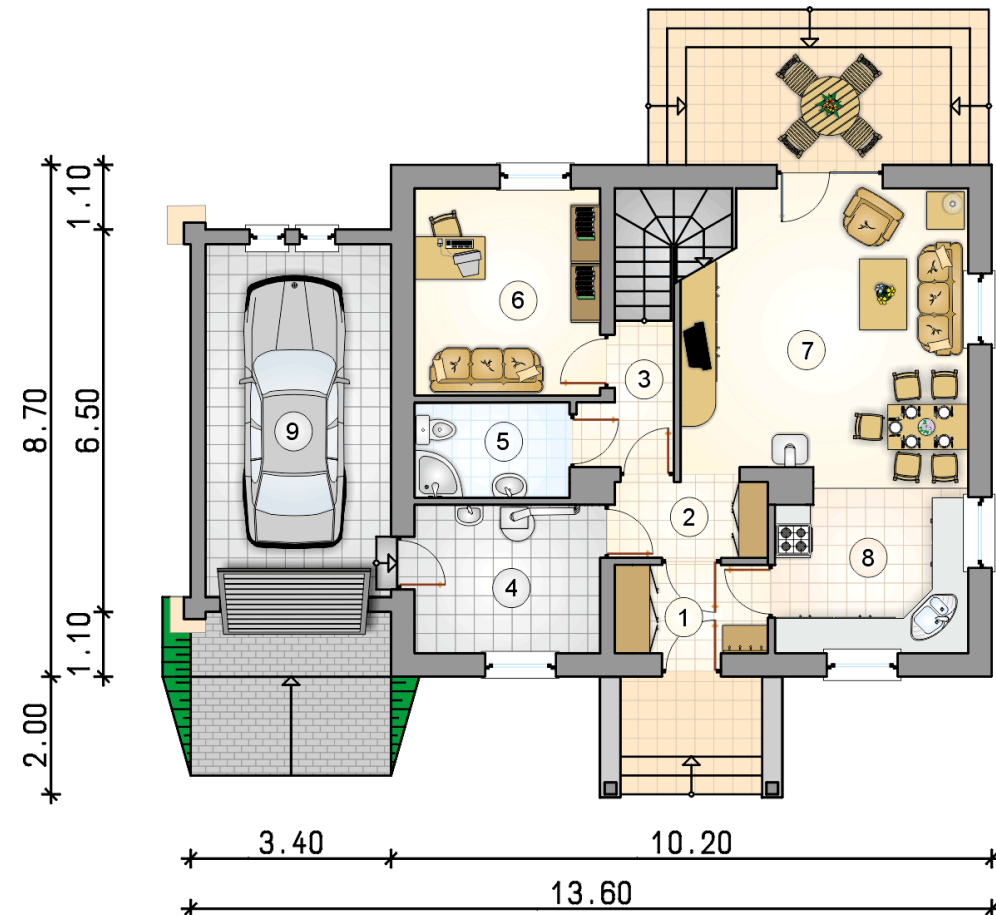
stan surowy	238 459 zł
roboty wykończeniowe	229 163 zł
instalacje	102 718 zł
koszt budowy	570 340 zł

Podane ceny są szacunkowymi cenami netto. Zapytaj o zestawienie materiałów naszego konsultanta na www.studioatrium.pl



RZUT PARTERU

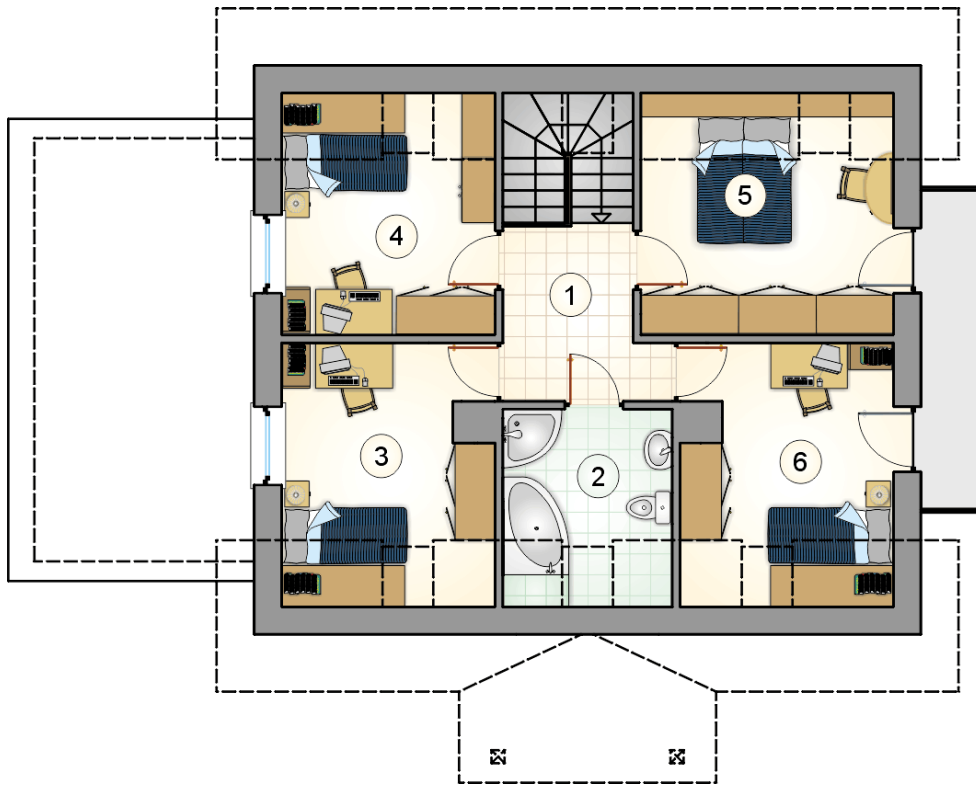
	[m ²]
1 przedsionek	3,90
2 hall	3,50
3 hall z komunikacją	3,20
4 kotłownia	7,95
5 łazienka	4,25
6 pokój	11,10
7 pokój dzienny z jadalnią	23,90
8 kuchnia	8,60
razem	66,40
9 garaż	18,70



ATRIUM
STUDIO | PROJEKTY DOMÓW

telefon konsultanta
33 822 94 96

więcej projektów i informacji na
www.studioatrium.pl



RZUT PODDASZA		[m ²]
1	hall z komunikacją	6,00
2	łazienka	5,50
3	pokój	9,85
4	pokój	9,15
5	pokój	10,85
6	pokój	9,85
	razem	51,20