



# Zachwytek

## 117,6 m<sup>2</sup>

plus garaż 18,70 m<sup>2</sup>

Parterowy dom z poddaszem użytkowym i garażem, z gankiem i odkrytym tarasem

min. wymiary działki 20,62 x 18,72 m

pow. netto parteru	95,20 m <sup>2</sup>
pow. całkowita	206,35 m <sup>2</sup>
pow. zabudowy	117,55 m <sup>2</sup>
kubatura brutto	654,55 m <sup>3</sup>
wysokość budynku	8,75 m
kąt nachylenia dachu	45°
rodzaj stropu	gęstożebrowy
pow. dachu	205,40 m <sup>2</sup>

### TECHNOLOGIA

Technologia murowana: Pustak ceramiczny gr. 30 cm + ocieplenie w systemie Termo Organika. Pokrycie dachu dachówką cementową. Brama garażowa i drzwi zewnętrzne marki Hörmann.

Do tego projektu możesz wprowadzić zmiany, na które wyrazimy bezpłatną zgodę. Więcej na [www.studioatrium.pl](http://www.studioatrium.pl)

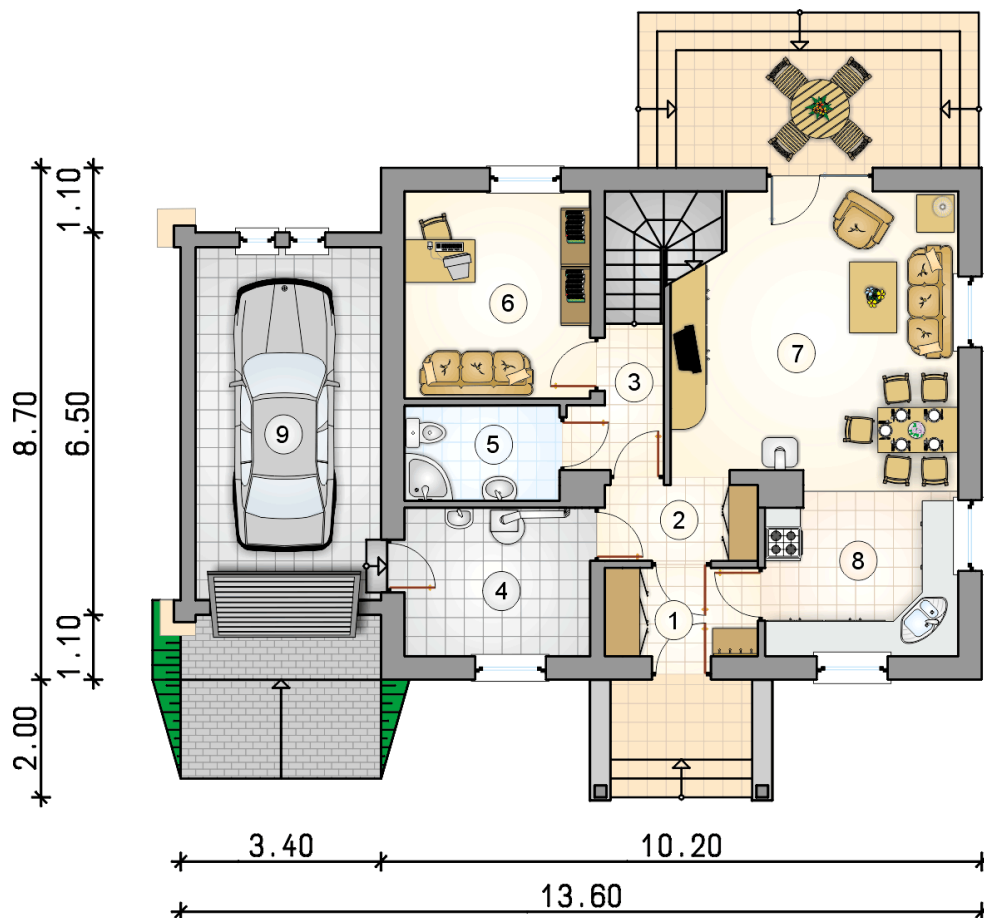
### KOSZTY BUDOWY

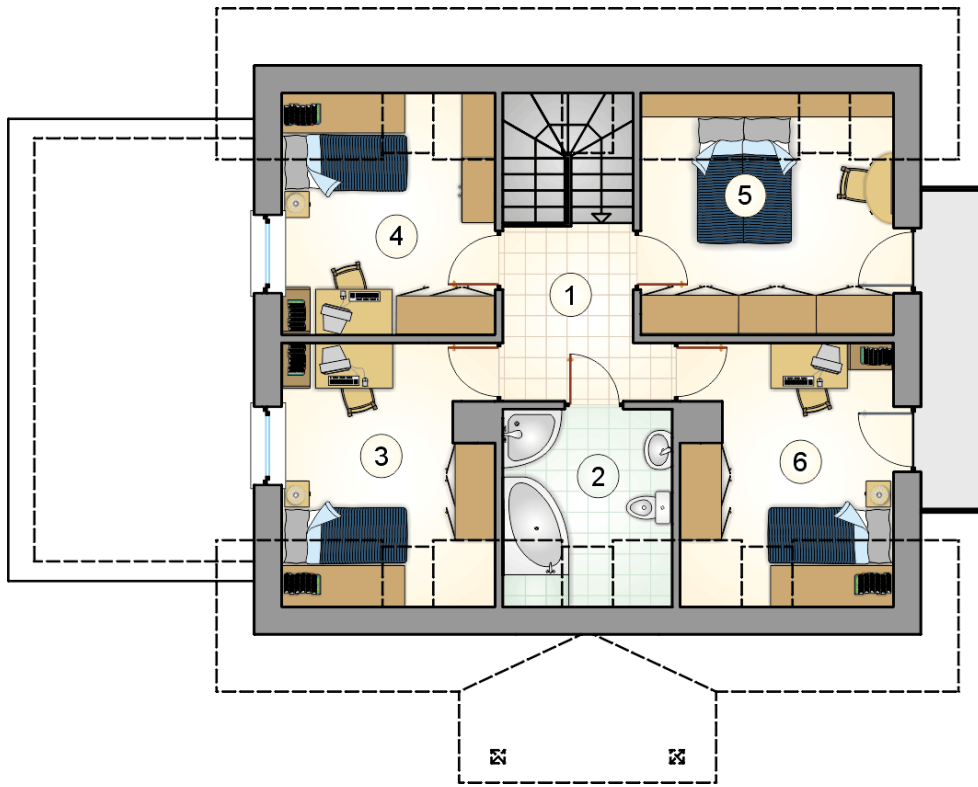
stan surowy	238 459 zł
roboty wykończeniowe	229 163 zł
instalacje	102 718 zł
koszt budowy	570 340 zł

Podane ceny są szacunkowymi cenami netto. Zapytaj o zestawienie materiałów naszego konsultanta na [www.studioatrium.pl](http://www.studioatrium.pl)

### RZUT PARTERU

	[m <sup>2</sup> ]
1 przedsionek	3,90
2 hall	3,50
3 hall z komunikacją	3,20
4 kotłownia	7,95
5 łazienka	4,25
6 pokój	11,10
7 pokój dzienny z jadalnią	23,90
8 kuchnia	8,60
<b>razem</b>	<b>66,40</b>
9 garaż	18,70





RZUT PODDASZA		[m <sup>2</sup> ]
1	hall z komunikacją	6,00
2	łazienka	5,50
3	pokój	9,85
4	pokój	9,15
5	pokój	10,85
6	pokój	9,85
	<b>razem</b>	<b>51,20</b>