



Zachwytek II

117,45 m²

plus garaż 18,60 m²

Dom parterowy z poddaszem użytkowym, z 4 sypialniami, z garażem i niezadaszonym tarasem, z kotłownią na paliwo stałe

min. wymiary działki 20,67 x 18,82 m

pow. netto parteru	94,85 m ²
pow. całkowita	209,65 m ²
pow. zabudowy	118,95 m ²
kubatura brutto	662,25 m ³
wysokość budynku	8,75 m
kąt nachylenia dachu	45°
rodzaj stropu	gęstożebrowy
pow. dachu	205,40 m ²



TECHNOLOGIA

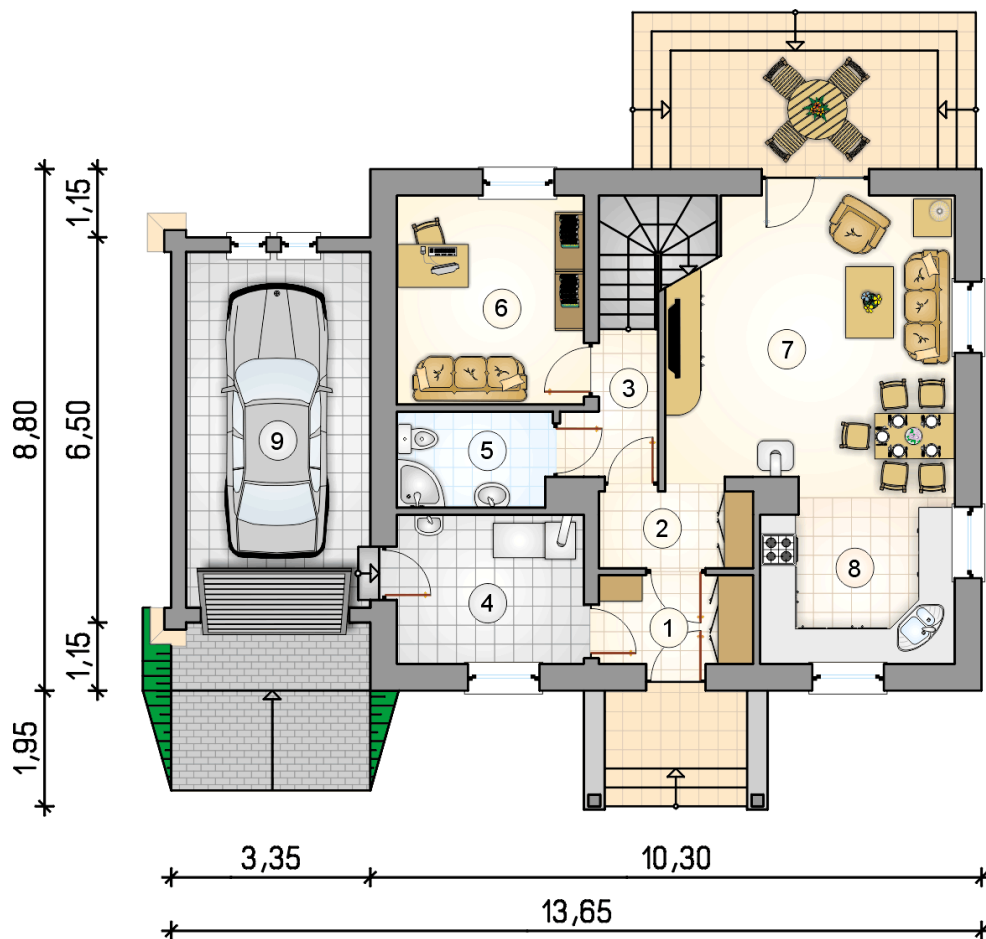
Technologia murowana: Pustak ceramiczny gr. 30 cm + ocieplenie w systemie Termo Organika. Pokrycie dachu dachówką cementową. Brama garażowa i drzwi zewnętrzne marki Hörmann.

Do tego projektu możesz wprowadzić zmiany, na które wyrazimy bezpłatną zgodę. Więcej na www.studioatrium.pl

KOSZTY BUDOWY

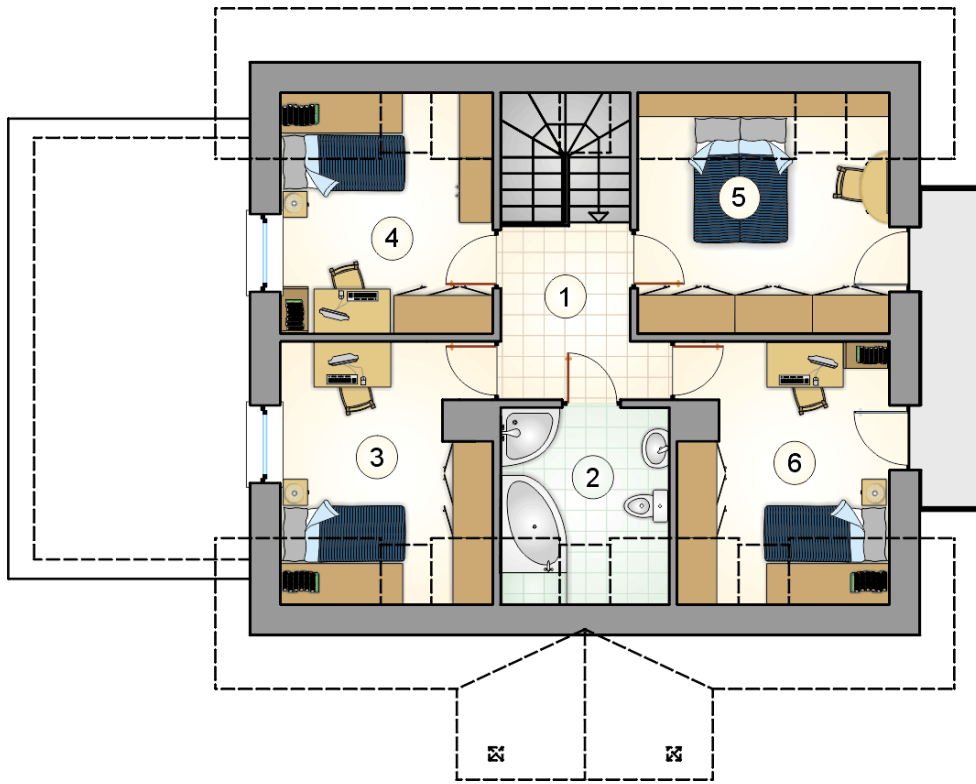
stan surowy	238 085 zł
roboty wykończeniowe	228 803 zł
instalacje	102 557 zł
koszt budowy	569 445 zł

Podane ceny są szacunkowymi cenami netto. Zapytaj o zestawienie materiałów naszego konsultanta na www.studioatrium.pl



RZUT PARTERU [m²]

1	przedsionek	3,90
2	hall	3,50
3	hall z komunikacją	3,20
4	kotłownia	7,95
5	łazienka	4,20
6	pokój	11,10
7	pokój dzienny z jadalnią	23,90
8	kuchnia	8,60
razem		66,35
9	garaż	18,60



RZUT PODDASZA		[m ²]
1	hall z komunikacją	6,00
2	łazienka	5,50
3	pokój	9,75
4	pokój	9,15
5	pokój	10,85
6	pokój	9,85
	razem	51,10