



# Zachwytek II

## 117,45 m<sup>2</sup>

plus garaż 18,60 m<sup>2</sup>

Dom parterowy z poddaszem użytkowym, z 4 sypialniami, z garażem i niezadaszonym tarasem, z kotłownią na paliwo stałe

min. wymiary działki 20,67 x 18,82 m

pow. netto parteru	94,85 m <sup>2</sup>
pow. całkowita	209,65 m <sup>2</sup>
pow. zabudowy	118,95 m <sup>2</sup>
kubatura brutto	662,25 m <sup>3</sup>
wysokość budynku	8,75 m
kąt nachylenia dachu	45°
rodzaj stropu	gęstożebrowy
pow. dachu	205,40 m <sup>2</sup>



### TECHNOLOGIA

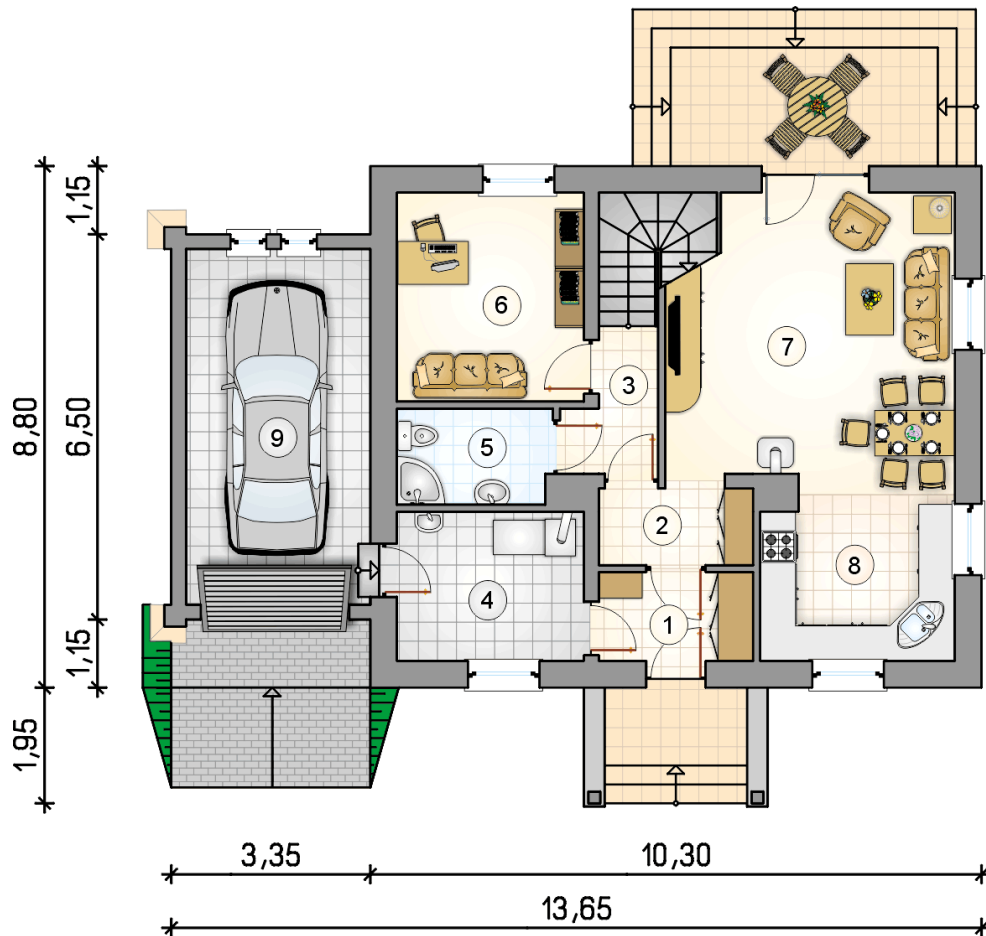
Technologia murowana: Pustak ceramiczny gr. 30 cm + ocieplenie w systemie Termo Organika. Pokrycie dachu dachówką cementową. Brama garażowa i drzwi zewnętrzne marki Hörmann.

Do tego projektu możesz wprowadzić zmiany, na które wyrazimy bezpłatną zgodę. Więcej na [www.studioatrium.pl](http://www.studioatrium.pl)

### KOSZTY BUDOWY

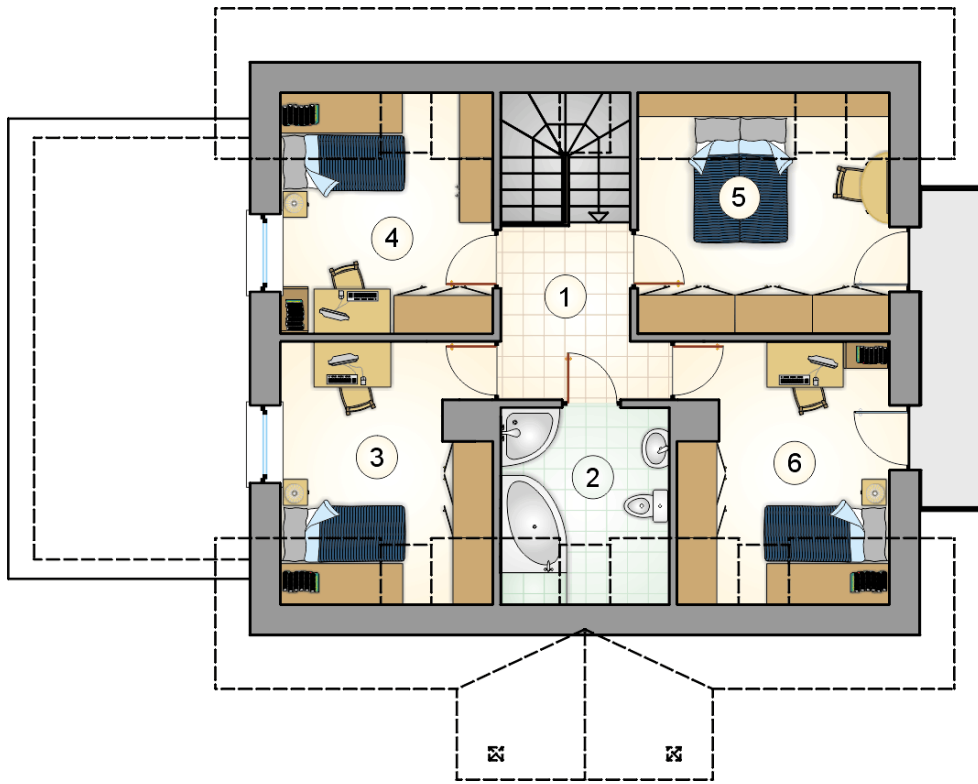
stan surowy	238 085 zł
roboty wykończeniowe	228 803 zł
instalacje	102 557 zł
koszt budowy	569 445 zł

Podane ceny są szacunkowymi cenami netto. Zapytaj o zestawienie materiałów naszego konsultanta na [www.studioatrium.pl](http://www.studioatrium.pl)



### RZUT PARTERU [m<sup>2</sup>]

1	przedsionek	3,90
2	hall	3,50
3	hall z komunikacją	3,20
4	kotłownia	7,95
5	łazienka	4,20
6	pokój	11,10
7	pokój dzienny z jadalnią	23,90
8	kuchnia	8,60
<b>razem</b>		<b>66,35</b>
9	garaż	18,60



RZUT PODDASZA		[m <sup>2</sup> ]
1	hall z komunikacją	6,00
2	łazienka	5,50
3	pokój	9,75
4	pokój	9,15
5	pokój	10,85
6	pokój	9,85
	<b>razem</b>	<b>51,10</b>