

Zachwytek II

117,45 m²

plus garaż 18,60 m²

Dom parterowy z poddaszem użytkowym, z 4 sypialniami, z garażem i niezadaszonym tarasem, z kotłownią na paliwo stałe

min. wymiary działki 20,67 x 18,82 m

| | |
|----------------------|-----------------------|
| pow. netto parteru | 94,85 m ² |
| pow. całkowita | 209,65 m ² |
| pow. zabudowy | 118,95 m ² |
| kubatura brutto | 662,25 m ³ |
| wysokość budynku | 8,75 m |
| kąt nachylenia dachu | 45° |
| rodzaj stropu | gęstożebrowy |
| pow. dachu | 205,40 m ² |

TECHNOLOGIA

Technologia murowana: Pustak ceramiczny gr. 30 cm + ocieplenie w systemie Termo Organika. Pokrycie dachu dachówką cementową. Brama garażowa i drzwi zewnętrzne marki Hörmann.

Do tego projektu możesz wprowadzić zmiany, na które wyrazimy bezpłatną zgodę. Więcej na www.studioatrium.pl

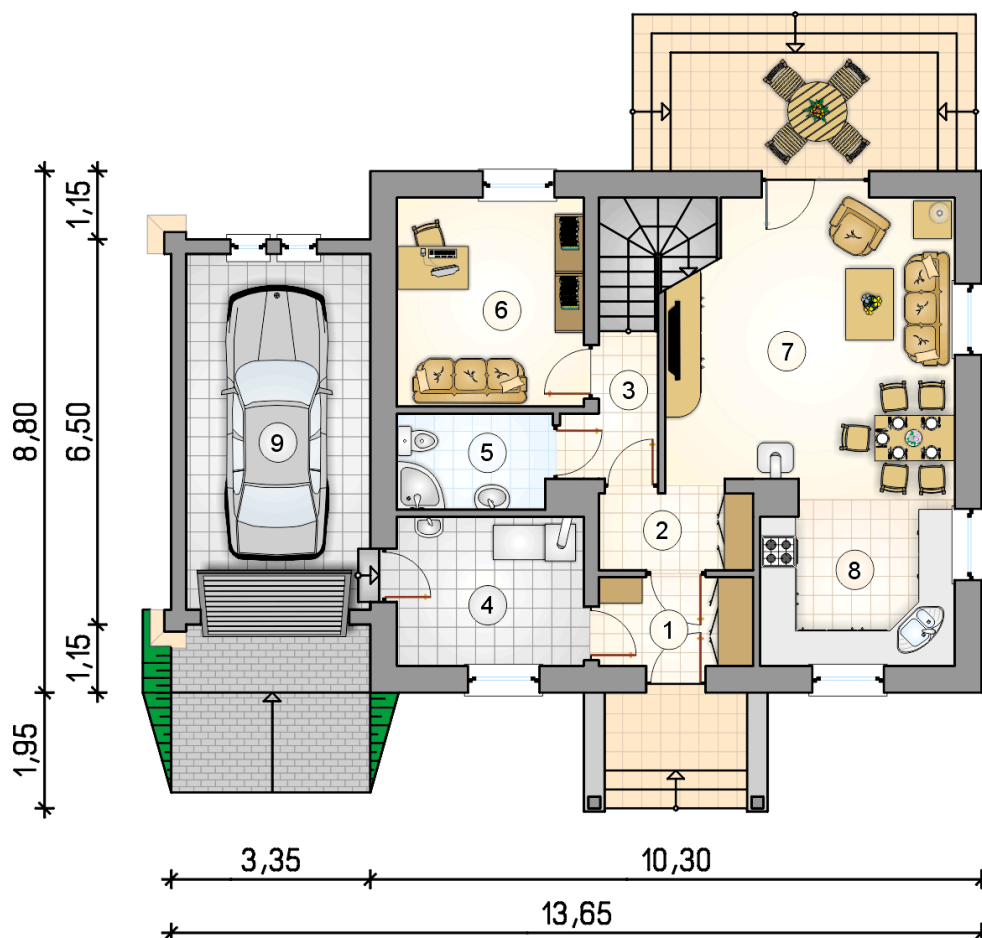
KOSZTY BUDOWY

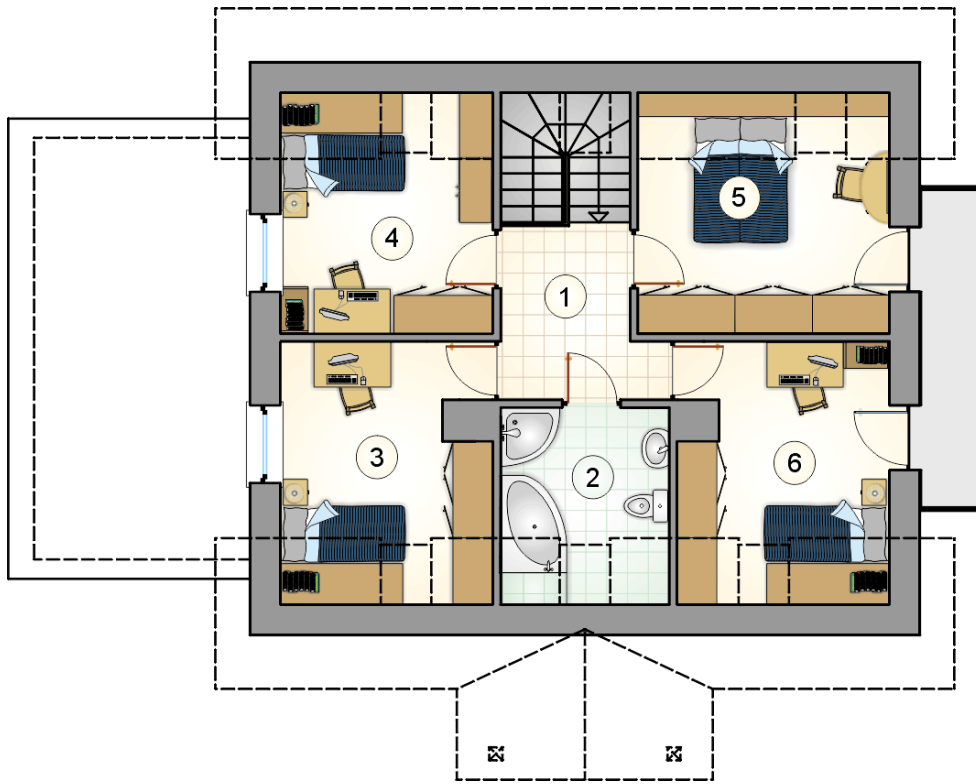
| | |
|----------------------|------------|
| stan surowy | 238 085 zł |
| roboty wykończeniowe | 228 803 zł |
| instalacje | 102 557 zł |
| koszt budowy | 569 445 zł |

Podane ceny są szacunkowymi cenami netto. Zapytaj o zestawienie materiałów naszego konsultanta na www.studioatrium.pl

RZUT PARTERU [m²]

| | | |
|--------------|--------------------------|--------------|
| 1 | przedsiónek | 3,90 |
| 2 | hall | 3,50 |
| 3 | hall z komunikacją | 3,20 |
| 4 | kotłownia | 7,95 |
| 5 | łazienka | 4,20 |
| 6 | pokój | 11,10 |
| 7 | pokój dzienny z jadalnią | 23,90 |
| 8 | kuchnia | 8,60 |
| razem | | 66,35 |
| 9 | garaż | 18,60 |





| RZUT PODDASZA | | [m ²] |
|---------------|--------------------|-------------------|
| 1 | hall z komunikacją | 6,00 |
| 2 | łazienka | 5,50 |
| 3 | pokój | 9,75 |
| 4 | pokój | 9,15 |
| 5 | pokój | 10,85 |
| 6 | pokój | 9,85 |
| | razem | 51,10 |