



Zakątek II

88 m²

Dom jednorodzinny z poddaszem użytkowym, z dwuspadowym dachem, na działki z wjazdem od południa

min. wymiary działki 16,95 x 15,8 m

pow. netto parteru	52,95 m ²
pow. całkowita	138,30 m ²
pow. zabudowy	69,15 m ²
kubatura brutto	434,10 m ³
wysokość budynku	8,26 m
kąt nachylenia dachu	45°
rodzaj stropu	gęstożebrowy
pow. dachu	96,50 m ²

TECHNOLOGIA

Technologia murowana: pustak ceramiczny gr. 30 cm + ocieplenie w systemie Termo Organika. Pokrycie dachu: dachówka. Drzwi zewnętrzne marki Hörmann.

Do tego projektu możesz wprowadzić zmiany, na które wyrazimy bezpłatną zgodę. Więcej na www.studioatrium.pl

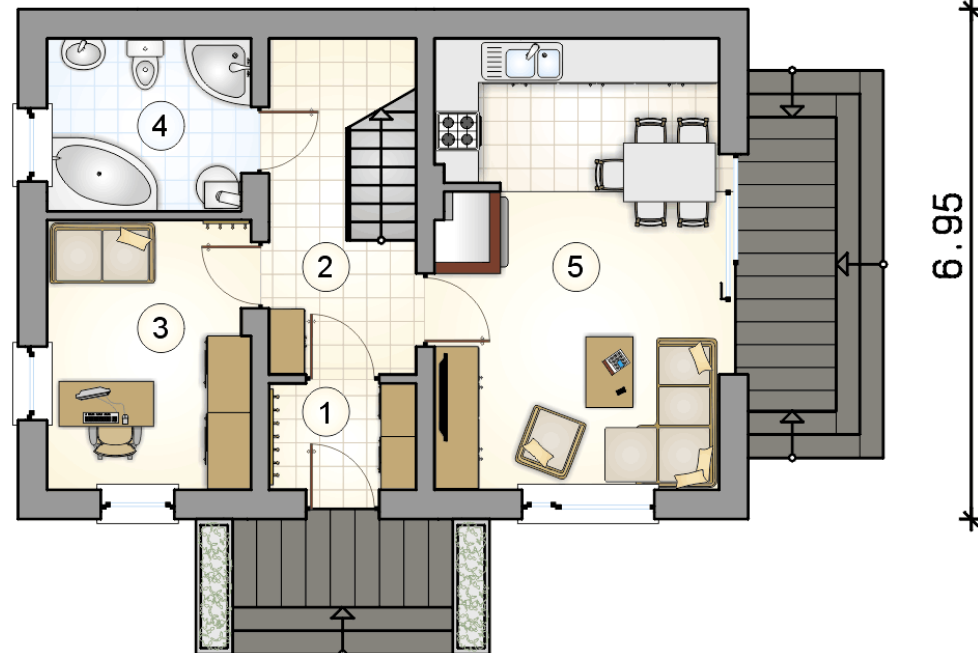
KOSZTY BUDOWY

stan surowy	165 568 zł
roboty wykończeniowe	159 113 zł
instalacje	71 320 zł
koszt budowy	396 000 zł

Podane ceny są szacunkowymi cenami netto. Zapytaj o zestawienie materiałów naszego konsultanta na www.studioatrium.pl



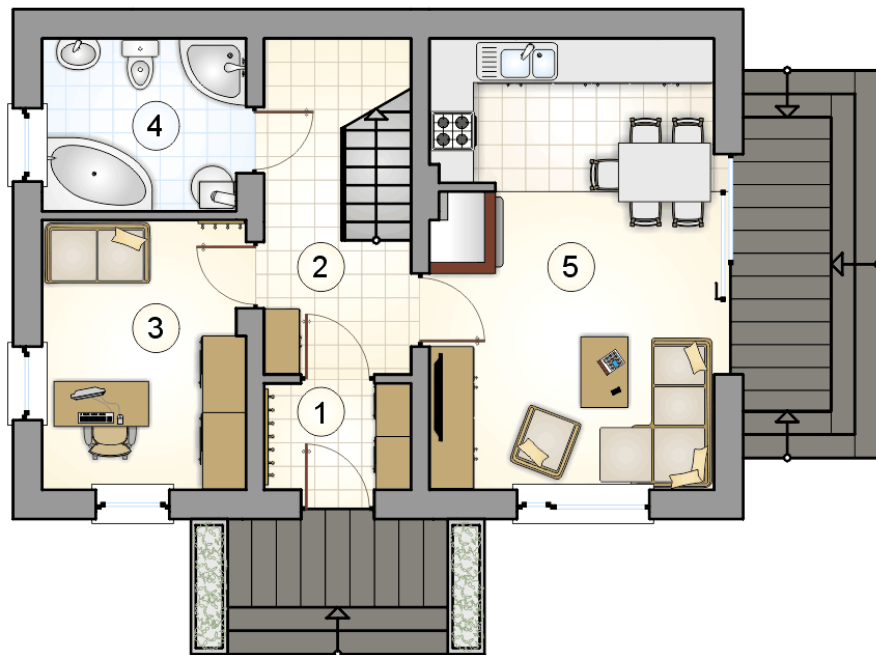
9.95



RZUT PARTERU [m²]

1	przedsiónek	2,80
2	hall z komunikacją	6,40
3	pokój	9,95
4	łazienka z piecem c.o.	6,30
5	pokój dzienny z kuchnią i jadalnią	23,30
	razem	48,75

9.95

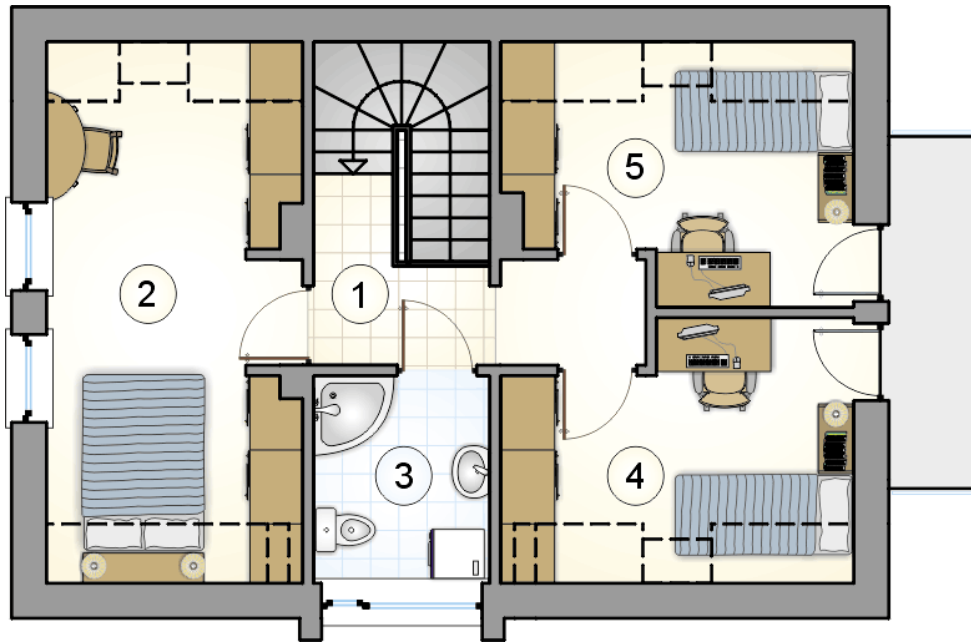


RZUT PARTERU

[m²]

1	przedsionek	2,80
2	hall z komunikacją	6,40
3	pokój	9,95
4	łazienka z piecem c.o.	6,30
5	pokój dzienny z kuchnią i jadalnią	23,30
0	razem	48,75

6.95



RZUT PODDASZA

[m²]

1	hall z komunikacją	5,25
2	pokój	13,40
3	łazienka	4,60
4	pokój	8,10
5	pokój	7,90
0	razem	39,25