



Zakątek Szczęścia 192,25 m²

Klasyczny dom parterowy z dwuspadowym dachem i poddaszem użytkowym, z odkrytym tarasem, na płytką działkę

min. wymiary działki 25,25 x 15,5 m

pow. netto parteru	101,95 m ²
pow. całkowita	259,70 m ²
pow. zabudowy	129,85 m ²
kubatura brutto	867,15 m ³
wysokość budynku	8,12 m
kąt nachylenia dachu	30°
rodzaj stropu	gęstożebrowy
pow. dachu	213,50 m ²

TECHNOLOGIA

Technologia murowana: Pustak ceramiczny gr. 30 cm + ocieplenie w systemie Termo Organika. Pokrycie dachu dachówką cementową. Drzwi zewnętrzne marki Hörmann.

Do tego projektu możesz wprowadzić zmiany, na które wyrazimy bezpłatną zgodę. Więcej na www.studioatrium.pl

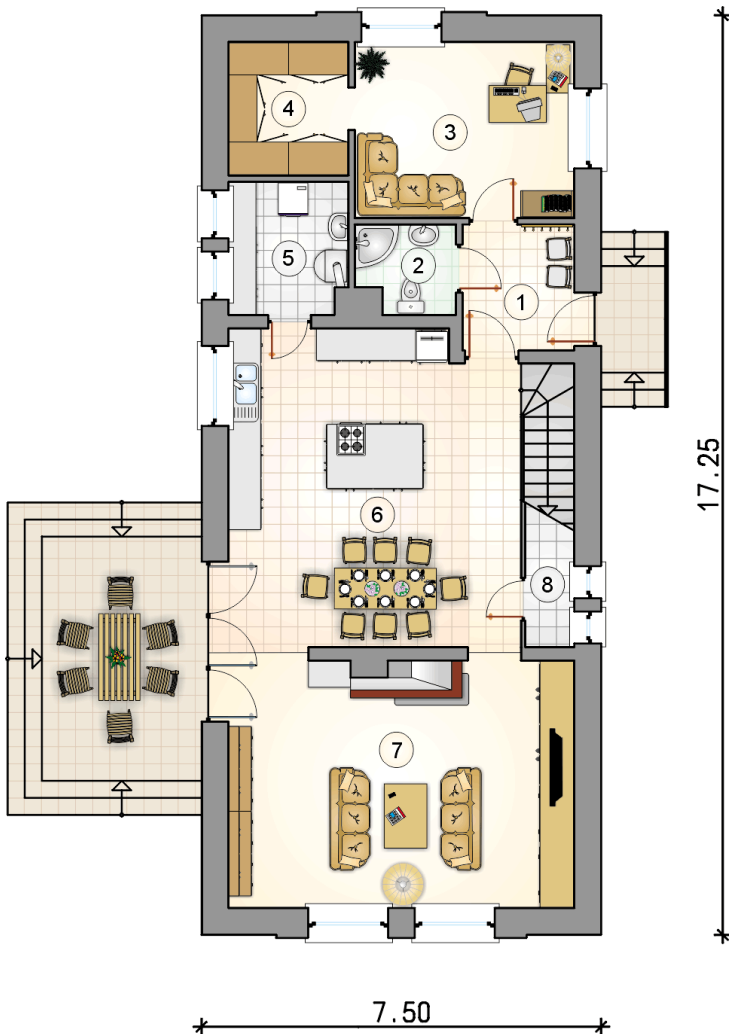
KOSZTY BUDOWY

stan surowy	361 709 zł
roboty wykończeniowe	347 607 zł
instalacje	155 809 zł
koszt budowy	865 125 zł

Podane ceny są szacunkowymi cenami netto. Zapytaj o zestawienie materiałów naszego konsultanta na www.studioatrium.pl

RZUT PARTERU [m²]

1	przedsiónek	4,95
2	łazienka	2,95
3	pokój	13,65
4	wnęka garderobiana	5,65
5	kotłownia	5,50
6	kuchnia z jadalnią i komunikacją	32,25
7	pokój dzienny	30,30
8	schowek	2,15
	razem	97,40



RZUT PODDASZA

[m²]

1	korytarz	10,60
2	wnęka garderobiana	5,80
3	pokój	14,95
4	wnęka garderobiana	5,90
5	łazienka	13,70
6	łazienka	3,85
7	łazienka	3,75
8	wnęka garderobiana	4,30
9	pokój	13,40
10	wnęka garderobiana	5,20
11	pokój	13,40
	razem	94,85

