



# Żanetta

## 177,65 m<sup>2</sup>

plus garaż 21,85 m<sup>2</sup>

Parterowy dom z poddaszem użytkowym i garażem, z lukarnami i przestronnym, odkrytym tarasem

min. wymiary działki 22,95 x 17,45 m

pow. netto parteru	113,40 m <sup>2</sup>
pow. całkowita	279,45 m <sup>2</sup>
pow. zabudowy	139,75 m <sup>2</sup>
kubatura brutto	913,40 m <sup>3</sup>
wysokość budynku	9,10 m
kąt nachylenia dachu	45°
rodzaj stropu	gęstożebrowy
pow. dachu	264,00 m <sup>2</sup>



### TECHNOLOGIA

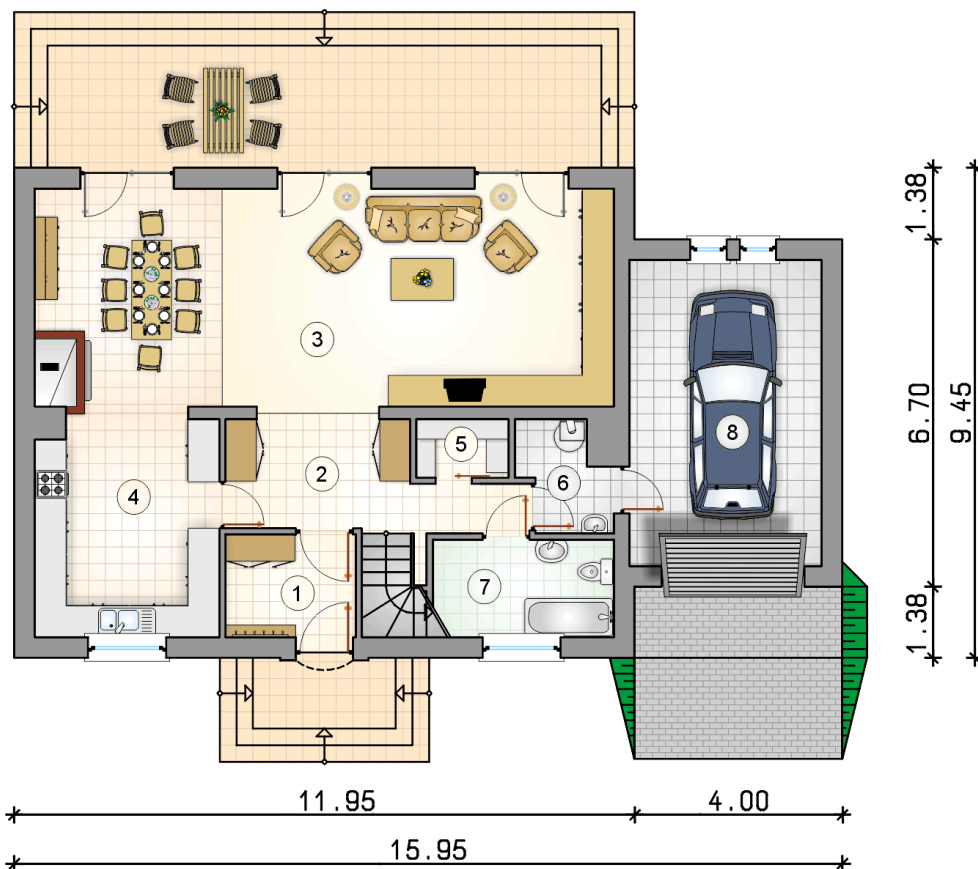
Technologia murowana: Pustak ceramiczny gr. 30 cm + ocieplenie w systemie Termo Organika. Pokrycie dachu dachówką cementową. Brama garażowa i drzwi zewnętrzne marki Hörmann.

Do tego projektu możesz wprowadzić zmiany, na które wyrazimy bezpłatną zgodę. Więcej na [www.studioatrium.pl](http://www.studioatrium.pl)

### KOSZTY BUDOWY

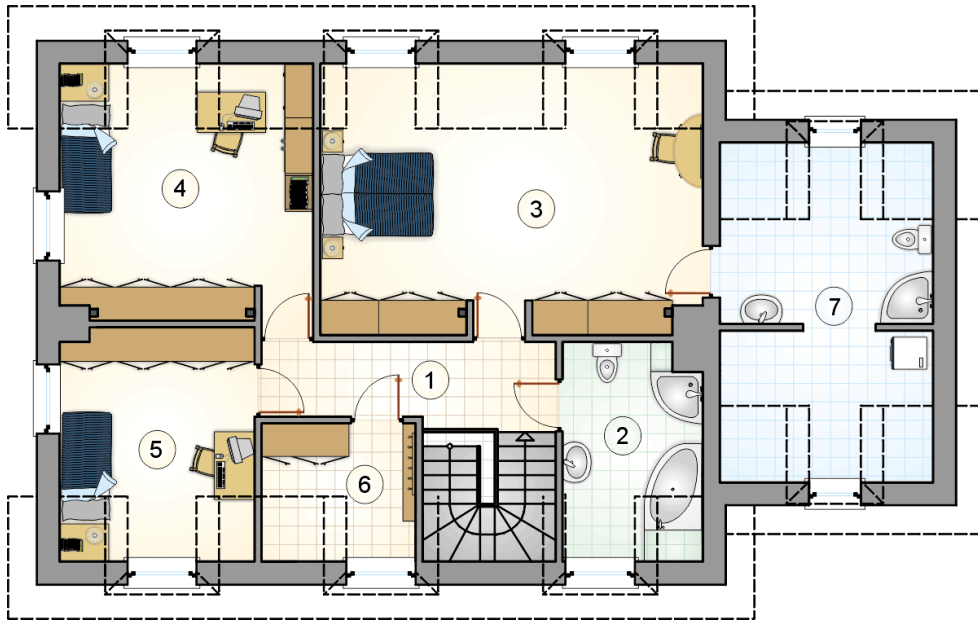
stan surowy	354 338 zł
roboty wykończeniowe	340 523 zł
instalacje	152 634 zł
koszt budowy	847 495 zł

Podane ceny są szacunkowymi cenami netto. Zapytaj o zestawienie materiałów naszego konsultanta na [www.studioatrium.pl](http://www.studioatrium.pl)



### RZUT PARTERU [m<sup>2</sup>]

1	przedsiónek	4,95
2	hall z komunikacją	10,30
3	pokój dzienny z jadalnią	47,90
4	kuchnia	14,55
5	spiżarnia	2,00
6	kotłownia	3,30
7	łazienka	5,90
	<b>razem</b>	<b>88,90</b>
8	garaż	21,85



RZUT PODDASZA		[m <sup>2</sup> ]
1	hall z komunikacją	7,20
2	łazienka	7,70
3	pokój	26,55
4	pokój	16,35
5	pokój	11,40
6	garderoba	4,90
7	łazienka z pralnią	14,65
<b>razem</b>		<b>88,75</b>