



Żanetta

177,65 m²

plus garaż 21,85 m²

Parterowy dom z poddaszem użytkowym i garażem, z lukarnami i przestronnym, odkrytym tarasem

min. wymiary działki 22,95 x 17,45 m

pow. netto parteru	113,40 m ²
pow. całkowita	279,45 m ²
pow. zabudowy	139,75 m ²
kubatura brutto	913,40 m ³
wysokość budynku	9,10 m
kąt nachylenia dachu	45°
rodzaj stropu	gęstożebrowy
pow. dachu	264,00 m ²



TECHNOLOGIA

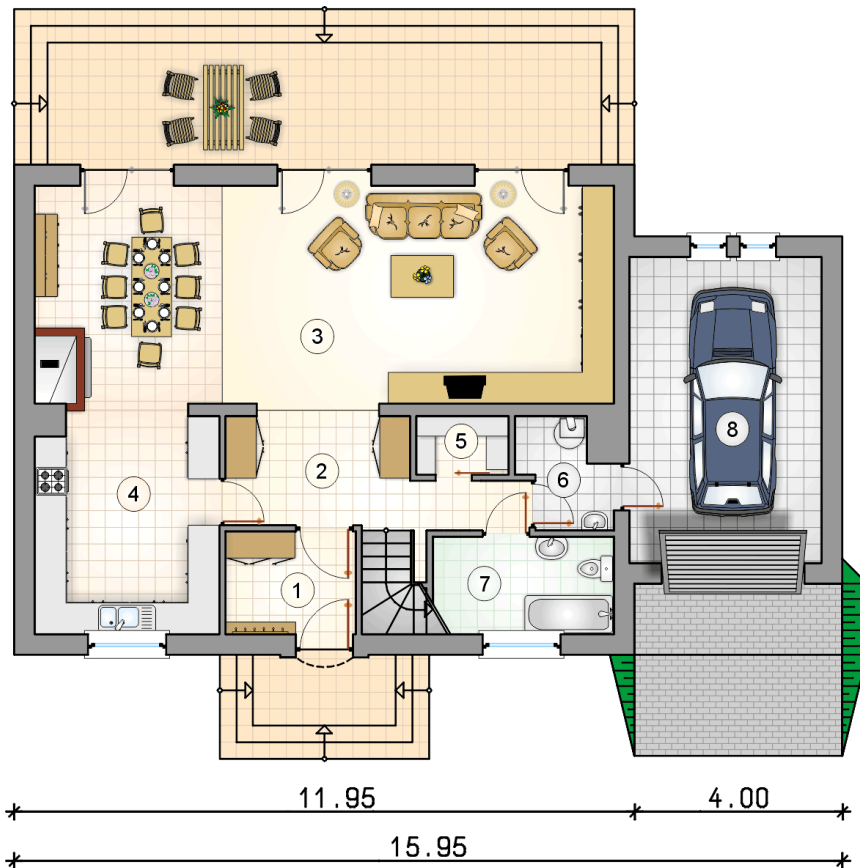
Technologia murowana: Pustak ceramiczny gr. 30 cm + ocieplenie w systemie Termo Organika. Pokrycie dachu dachówką cementową. Brama garażowa i drzwi zewnętrzne marki Hörmann.

Do tego projektu możesz wprowadzić zmiany, na które wyrazimy bezpłatną zgodę. Więcej na www.studioatrium.pl

KOSZTY BUDOWY

stan surowy	354 338 zł
roboty wykończeniowe	340 523 zł
instalacje	152 634 zł
koszt budowy	847 495 zł

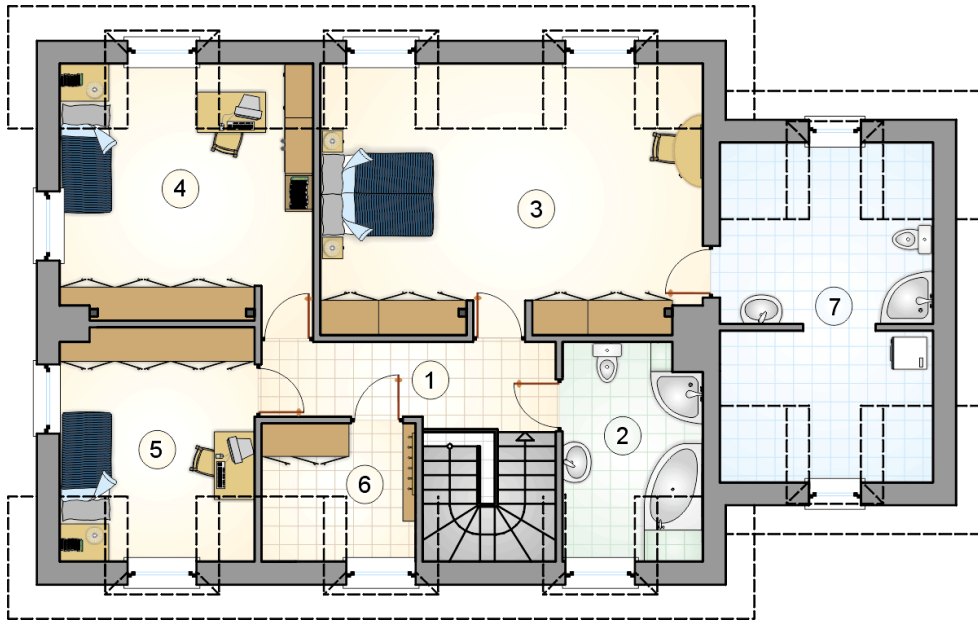
Podane ceny są szacunkowymi cenami netto. Zapytaj o zestawienie materiałów naszego konsultanta na www.studioatrium.pl



1.38
6.70
1.38
9.45

RZUT PARTERU [m²]

1	przedsionek	4,95
2	hall z komunikacją	10,30
3	pokój dzienny z jadalnią	47,90
4	kuchnia	14,55
5	spiżarnia	2,00
6	kotłownia	3,30
7	łazienka	5,90
	razem	88,90
8	garaż	21,85



RZUT PODDASZA		[m ²]
1	hall z komunikacją	7,20
2	łazienka	7,70
3	pokój	26,55
4	pokój	16,35
5	pokój	11,40
6	garderoba	4,90
7	łazienka z pralnią	14,65
razem		88,75