



Zbyszko

80,5 m²

plus garaż 21,45 m²

Parterowy dom z wejściem w stylu dworzkowym, zadaszonym, narożnym tarasem wypoczynkowym oraz z garażem, energooszczędny

min. wymiary działki 24,85 x 17,2 m

pow. netto parteru	110,50 m ²
pow. całkowita	136,95 m ²
pow. zabudowy	136,90 m ²
kubatura brutto	664,80 m ³
wysokość budynku	6,95 m
kąt nachylenia dachu	35°
rodzaj stropu	gęstożebrowy
pow. dachu	232,50 m ²



TECHNOLOGIA

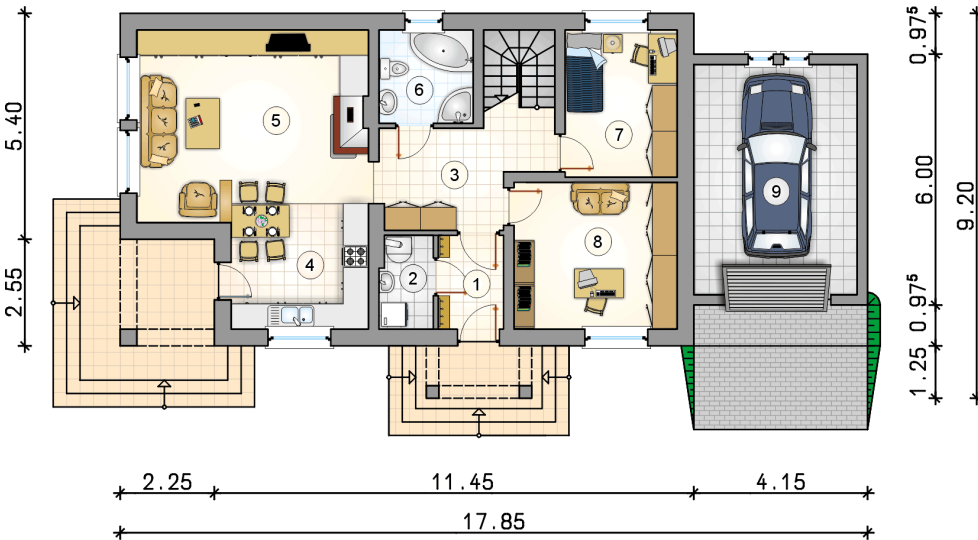
Technologia murowana: Pustak ceramiczny gr. 30 cm + ocieplenie w systemie Termo Organika. Pokrycie dachu dachówką cementową. Brama garażowa i drzwi zewnętrzne marki Hörmann.

Do tego projektu możesz wprowadzić zmiany, na które wyrazimy bezpłatną zgodę. Więcej na www.studioatrium.pl

KOSZTY BUDOWY

stan surowy	175 281 zł
roboty wykończeniowe	160 419 zł
instalacje	73 740 zł
koszt budowy	409 440 zł

Podane ceny są szacunkowymi cenami netto. Zapytaj o zestawienie materiałów naszego konsultanta na www.studioatrium.pl



RZUT PARTERU

	[m ²]
1 przedsionek	3,45
2 kotłownia	2,80
3 hall	8,45
4 kuchnia	9,10
5 pokój dzienny	24,60
6 łazienka	5,00
7 pokój z garderobą	13,40
8 pokój	13,70
razem	80,50
9 garaż	21,45