



# Zbyszko

## 80,5 m<sup>2</sup>

plus garaż 21,45 m<sup>2</sup>

Parterowy dom z wejściem w stylu dworzkowym, zadaszonym, narożnym tarasem wypoczynkowym oraz z garażem, energooszczędny

min. wymiary działki 24,85 x 17,2 m

pow. netto parteru	110,50 m <sup>2</sup>
pow. całkowita	136,95 m <sup>2</sup>
pow. zabudowy	136,90 m <sup>2</sup>
kubatura brutto	664,80 m <sup>3</sup>
wysokość budynku	6,95 m
kąt nachylenia dachu	35°
rodzaj stropu	gęstożebrowy
pow. dachu	232,50 m <sup>2</sup>



### TECHNOLOGIA

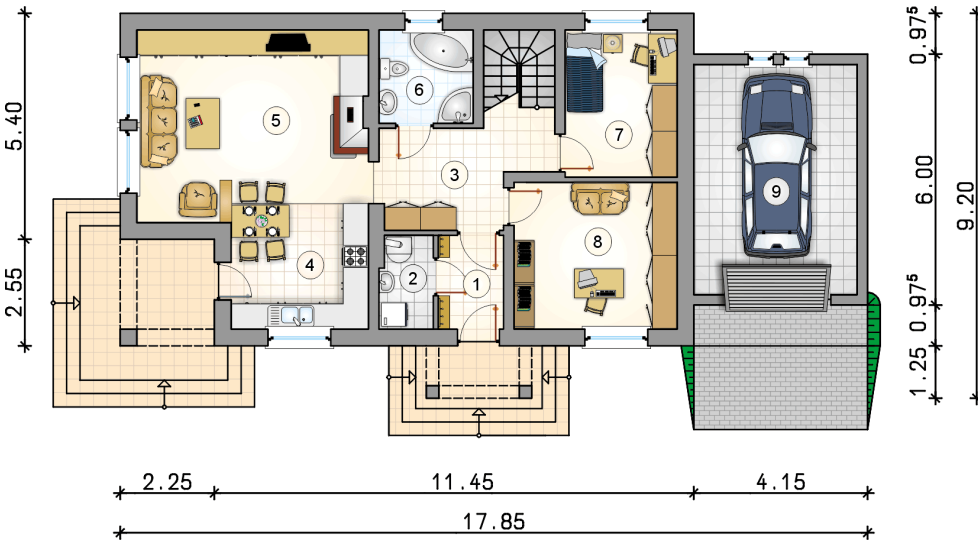
Technologia murowana: Pustak ceramiczny gr. 30 cm + ocieplenie w systemie Termo Organika. Pokrycie dachu dachówką cementową. Brama garażowa i drzwi zewnętrzne marki Hörmann.

Do tego projektu możesz wprowadzić zmiany, na które wyrazimy bezpłatną zgodę. Więcej na [www.studioatrium.pl](http://www.studioatrium.pl)

### KOSZTY BUDOWY

stan surowy	175 281 zł
roboty wykończeniowe	160 419 zł
instalacje	73 740 zł
koszt budowy	409 440 zł

Podane ceny są szacunkowymi cenami netto. Zapytaj o zestawienie materiałów naszego konsultanta na [www.studioatrium.pl](http://www.studioatrium.pl)



### RZUT PARTERU

	[m <sup>2</sup> ]
1 przedsionek	3,45
2 kotłownia	2,80
3 hall	8,45
4 kuchnia	9,10
5 pokój dzienny	24,60
6 łazienka	5,00
7 pokój z garderobą	13,40
8 pokój	13,70
<b>razem</b>	<b>80,50</b>
9 garaż	21,45