



Zefir

116,15 m²

plus garaż 22,80 m²

Dom parterowy z poddaszem użytkowym i garażem, taras częściowo w podcieniu

min. wymiary działki 21,45 x 19,7 m

| | |
|----------------------|-----------------------|
| pow. netto parteru | 93,10 m ² |
| pow. całkowita | 206,30 m ² |
| pow. zabudowy | 131,75 m ² |
| kubatura brutto | 824,10 m ³ |
| wysokość budynku | 8,34 m |
| kąt nachylenia dachu | 42° |
| rodzaj stropu | gęstożebrowy |
| pow. dachu | 213,57 m ² |

TECHNOLOGIA

Technologia murowana: Pustak ceramiczny gr. 30 cm + ocieplenie w systemie Termo Organika. Pokrycie dachu dachówką cementową. Brama garażowa i drzwi zewnętrzne marki Hörmann.

Do tego projektu możesz wprowadzić zmiany, na które wyrazimy bezpłatną zgodę. Więcej na www.studioatrium.pl

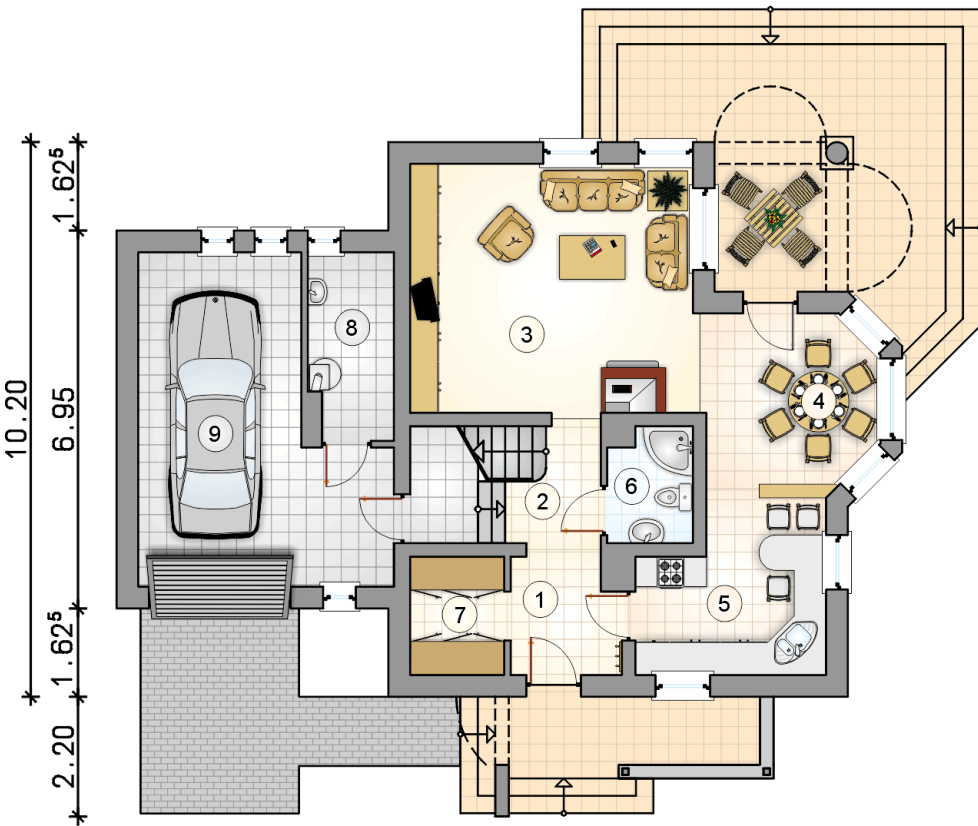
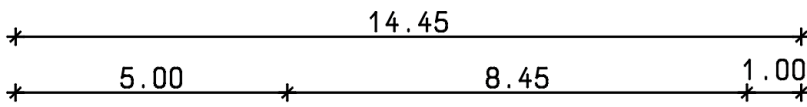
KOSZTY BUDOWY

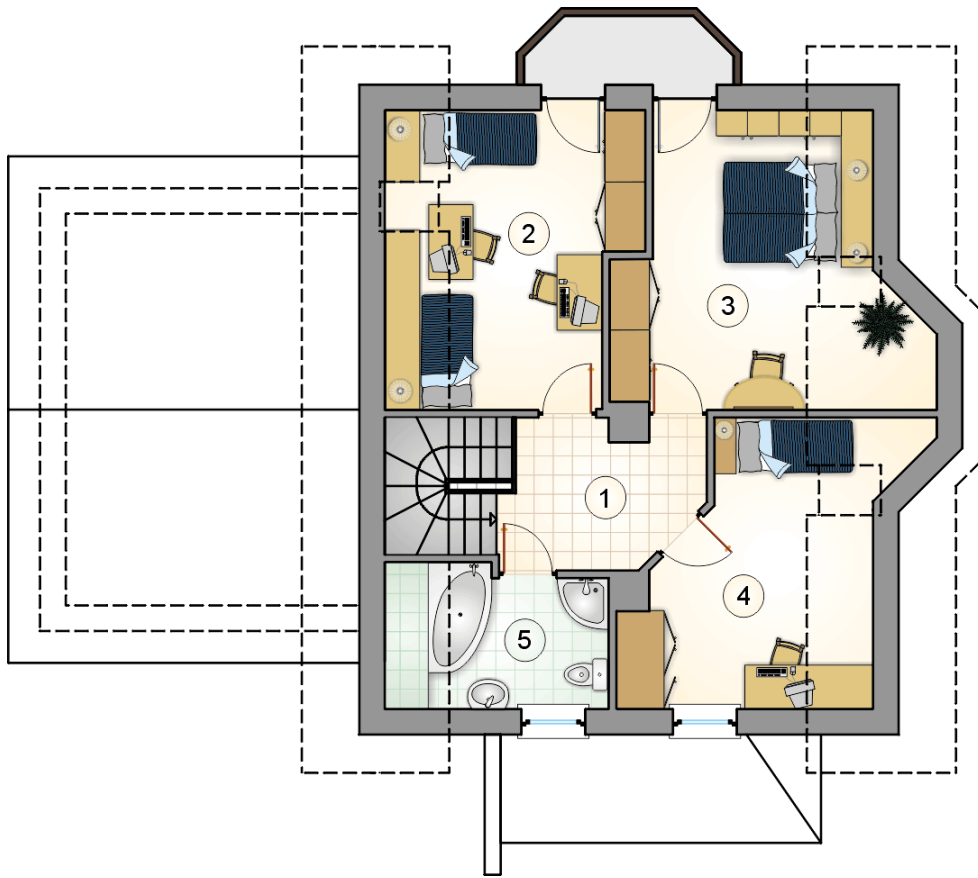
| | |
|----------------------|------------|
| stan surowy | 239 502 zł |
| roboty wykończeniowe | 230 165 zł |
| instalacje | 103 168 zł |
| koszt budowy | 572 835 zł |

Podane ceny są szacunkowymi cenami netto. Zapytaj o zestawienie materiałów naszego konsultanta na www.studioatrium.pl

RZUT PARTERU [m²]

| | | |
|---|--------------------|--------------|
| 1 | przedsiónek | 4,40 |
| 2 | hall z komunikacją | 5,15 |
| 3 | pokój dzienny | 24,00 |
| 4 | jadalnia | 9,70 |
| 5 | kuchnia | 10,25 |
| 6 | łazienka | 3,20 |
| 7 | garderoba | 3,80 |
| 8 | kotłownia | 5,25 |
| | razem | 65,75 |
| 9 | garaż | 22,80 |





RZUT PODDASZA

[m²]

| | | |
|---|--------------|--------------|
| 1 | hall | 6,80 |
| 2 | pokój | 13,55 |
| 3 | pokój | 13,55 |
| 4 | pokój | 10,50 |
| 5 | łazienka | 6,00 |
| | razem | 50,40 |