



# Zefir

## 116,15 m<sup>2</sup>

plus garaż 22,80 m<sup>2</sup>

Dom parterowy z poddaszem użytkowym i garażem, taras częściowo w podcieniu

min. wymiary działki 21,45 x 19,7 m

pow. netto parteru	93,10 m <sup>2</sup>
pow. całkowita	206,30 m <sup>2</sup>
pow. zabudowy	131,75 m <sup>2</sup>
kubatura brutto	824,10 m <sup>3</sup>
wysokość budynku	8,34 m
kąt nachylenia dachu	42°
rodzaj stropu	gęstożebrowy
pow. dachu	213,57 m <sup>2</sup>

### TECHNOLOGIA

Technologia murowana: Pustak ceramiczny gr. 30 cm + ocieplenie w systemie Termo Organika. Pokrycie dachu dachówką cementową. Brama garażowa i drzwi zewnętrzne marki Hörmann.

Do tego projektu możesz wprowadzić zmiany, na które wyrazimy bezpłatną zgodę. Więcej na [www.studioatrium.pl](http://www.studioatrium.pl)

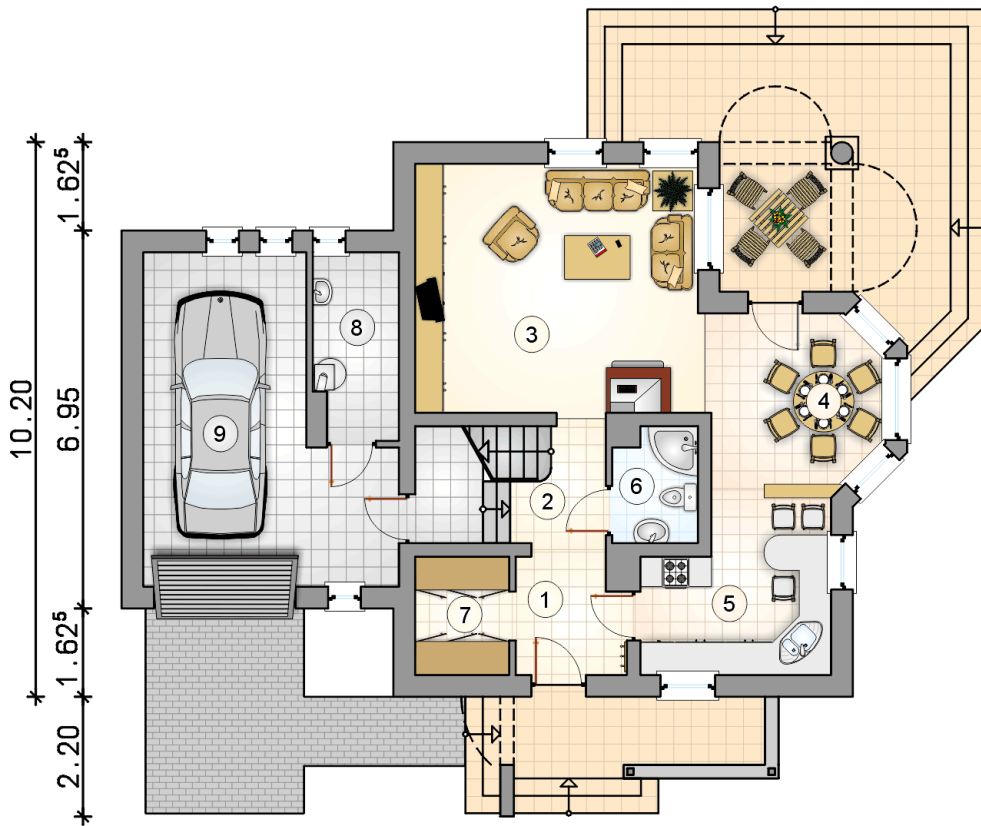
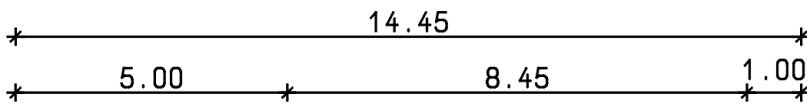
### KOSZTY BUDOWY

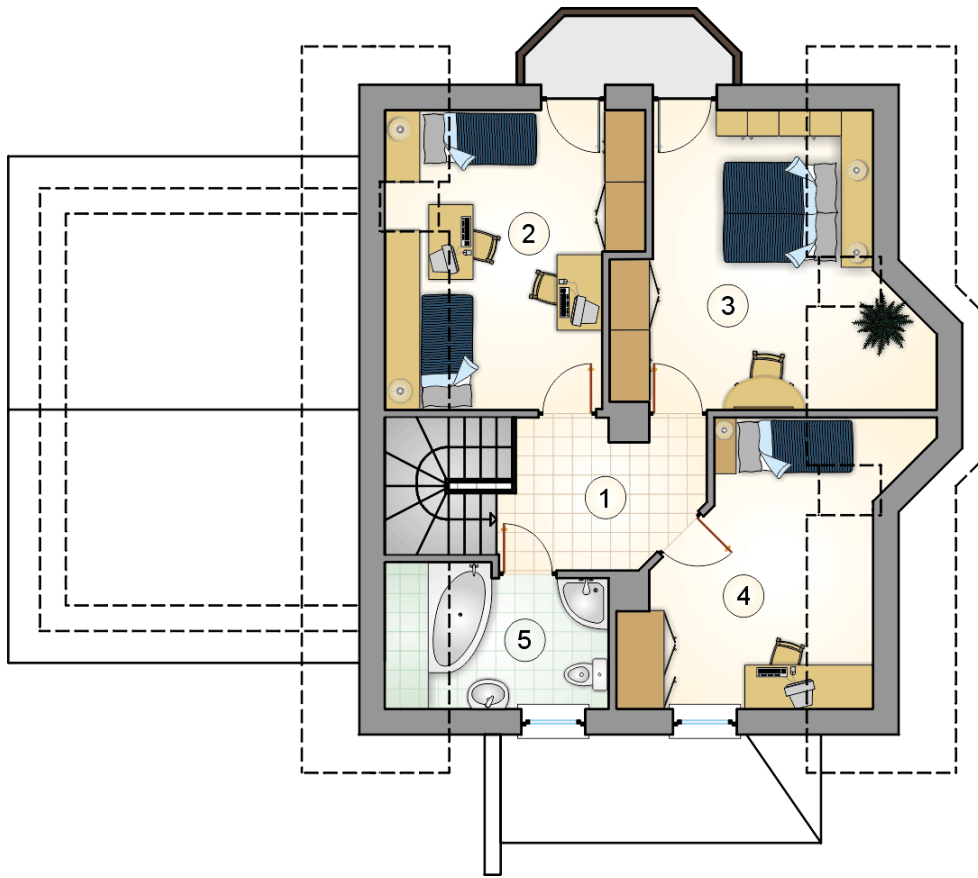
stan surowy	239 502 zł
roboty wykończeniowe	230 165 zł
instalacje	103 168 zł
koszt budowy	572 835 zł

Podane ceny są szacunkowymi cenami netto. Zapytaj o zestawienie materiałów naszego konsultanta na [www.studioatrium.pl](http://www.studioatrium.pl)

### RZUT PARTERU [m<sup>2</sup>]

1	przedsiónek	4,40
2	hall z komunikacją	5,15
3	pokój dzienny	24,00
4	jadalnia	9,70
5	kuchnia	10,25
6	łazienka	3,20
7	garderoba	3,80
8	kotłownia	5,25
	<b>razem</b>	<b>65,75</b>
9	garaż	22,80





RZUT PODDASZA

[m<sup>2</sup>]

1	hall	6,80
2	pokój	13,55
3	pokój	13,55
4	pokój	10,50
5	łazienka	6,00
	<b>razem</b>	<b>50,40</b>