



Zefir

116,15 m²

plus garaż 22,80 m²

Dom parterowy z poddaszem użytkowym i garażem, taras częściowo w podcieniu

min. wymiary działki 21,45 x 19,7 m

pow. netto parteru	93,10 m ²
pow. całkowita	206,30 m ²
pow. zabudowy	131,75 m ²
kubatura brutto	824,10 m ³
wysokość budynku	8,34 m
kąt nachylenia dachu	42°
rodzaj stropu	gęstożebrowy
pow. dachu	213,57 m ²

TECHNOLOGIA

Technologia murowana: Pustak ceramiczny gr. 30 cm + ocieplenie w systemie Termo Organika. Pokrycie dachu dachówką cementową. Brama garażowa i drzwi zewnętrzne marki Hörmann.

Do tego projektu możesz wprowadzić zmiany, na które wyrazimy bezpłatną zgodę. Więcej na www.studioatrium.pl

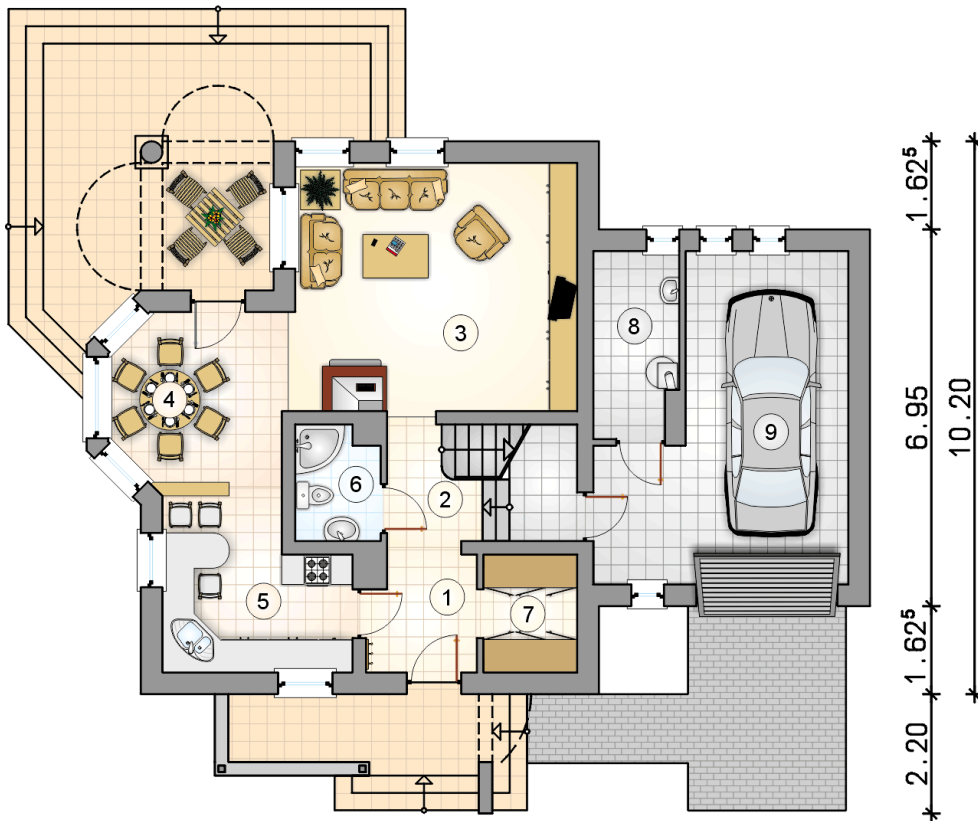
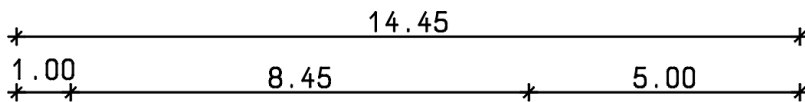
KOSZTY BUDOWY

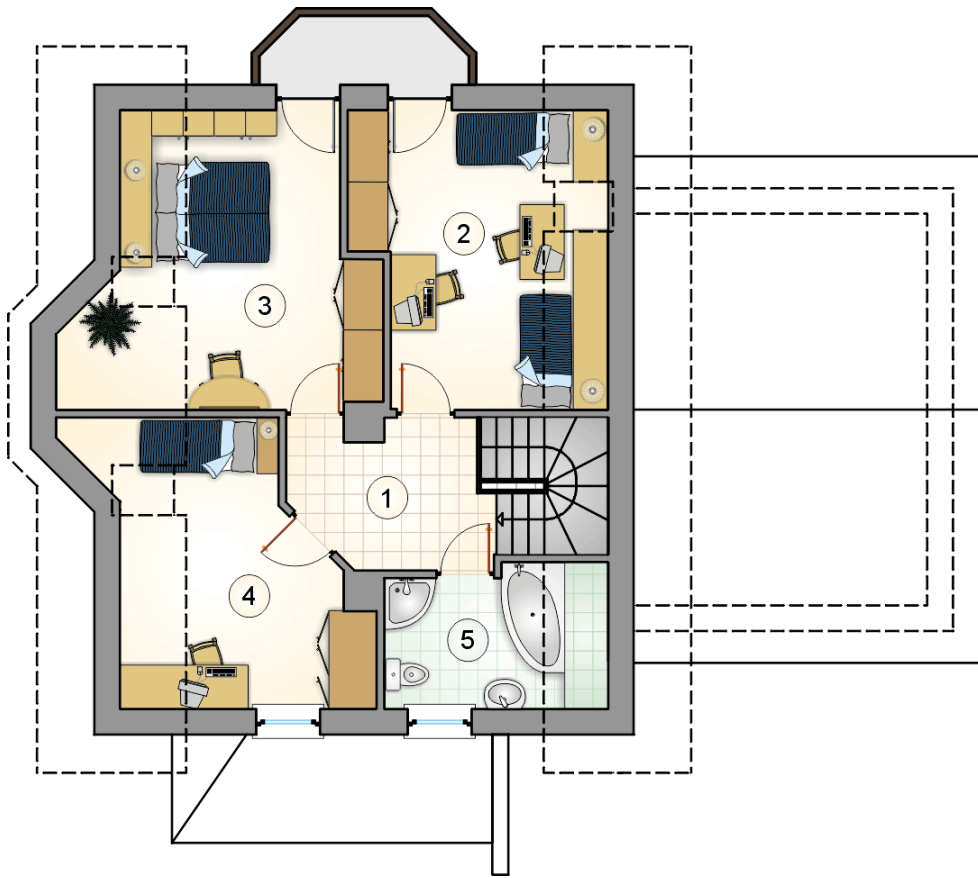
stan surowy	239 502 zł
roboty wykończeniowe	230 165 zł
instalacje	103 168 zł
koszt budowy	572 835 zł

Podane ceny są szacunkowymi cenami netto. Zapytaj o zestawienie materiałów naszego konsultanta na www.studioatrium.pl

RZUT PARTERU

	[m ²]
1 przedsionek	4,40
2 hall z komunikacją	5,15
3 pokój dzienny	24,00
4 jadalnia	9,70
5 kuchnia	10,25
6 łazienka	3,20
7 garderoba	3,80
8 kotłownia	5,25
razem	65,75
9 garaż	22,80





RZUT PODDASZA

[m²]

1	hall	6,80
2	pokój	13,55
3	pokój	13,55
4	pokój	10,50
5	łazienka	6,00
	razem	50,40