



# Zefir

## 116,15 m<sup>2</sup>

plus garaż 22,80 m<sup>2</sup>

Dom parterowy z poddaszem użytkowym i garażem, taras częściowo w podcieniu

min. wymiary działki 21,45 x 19,7 m

|                      |                       |
|----------------------|-----------------------|
| pow. netto parteru   | 93,10 m <sup>2</sup>  |
| pow. całkowita       | 206,30 m <sup>2</sup> |
| pow. zabudowy        | 131,75 m <sup>2</sup> |
| kubatura brutto      | 824,10 m <sup>3</sup> |
| wysokość budynku     | 8,34 m                |
| kąt nachylenia dachu | 42°                   |
| rodzaj stropu        | gęstożebrowy          |
| pow. dachu           | 213,57 m <sup>2</sup> |

### TECHNOLOGIA

Technologia murowana: Pustak ceramiczny gr. 30 cm + ocieplenie w systemie Termo Organika. Pokrycie dachu dachówką cementową. Brama garażowa i drzwi zewnętrzne marki Hörmann.

Do tego projektu możesz wprowadzić zmiany, na które wyrazimy bezpłatną zgodę. Więcej na [www.studioatrium.pl](http://www.studioatrium.pl)

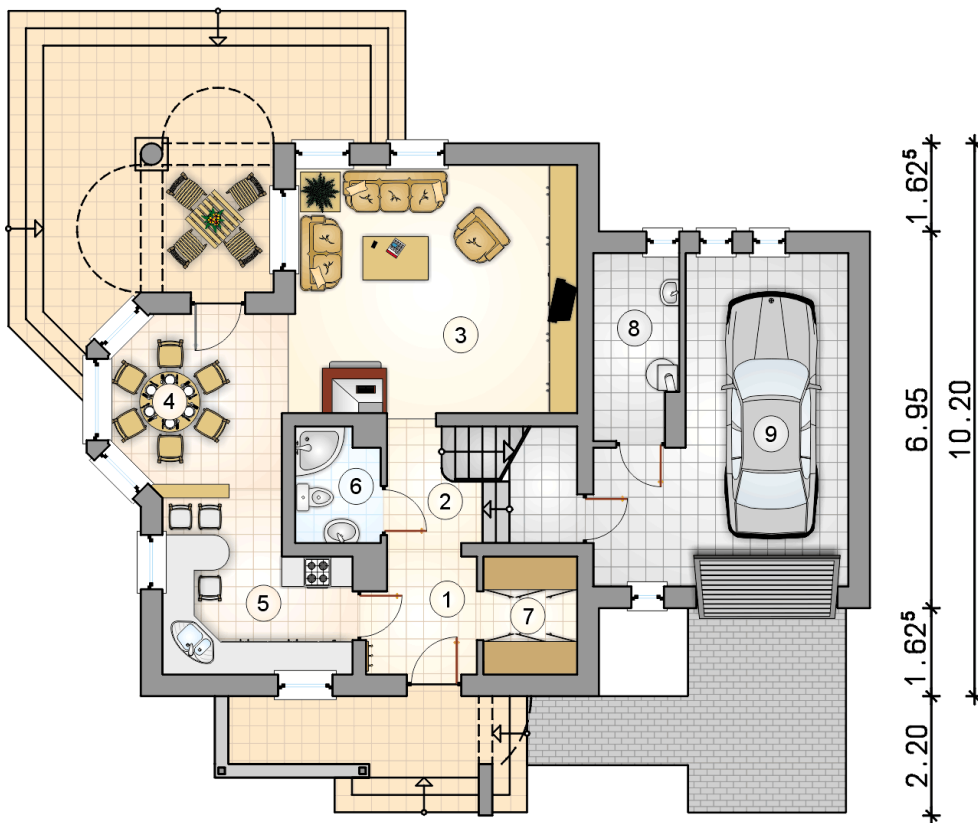
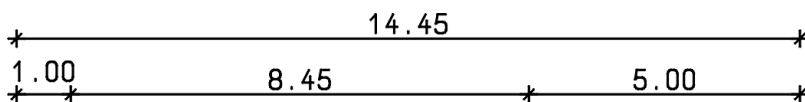
### KOSZTY BUDOWY

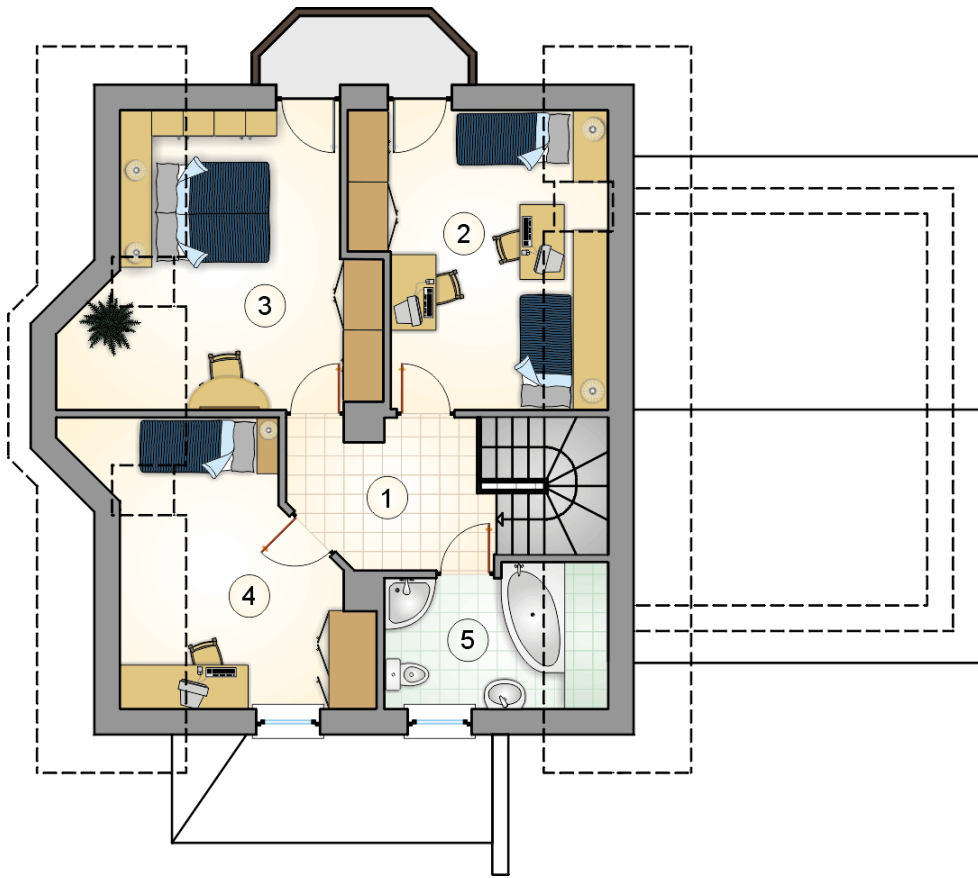
|                      |            |
|----------------------|------------|
| stan surowy          | 239 502 zł |
| roboty wykończeniowe | 230 165 zł |
| instalacje           | 103 168 zł |
| koszt budowy         | 572 835 zł |

Podane ceny są szacunkowymi cenami netto. Zapytaj o zestawienie materiałów naszego konsultanta na [www.studioatrium.pl](http://www.studioatrium.pl)

### RZUT PARTERU

|                      | [m <sup>2</sup> ] |
|----------------------|-------------------|
| 1 przedsionek        | 4,40              |
| 2 hall z komunikacją | 5,15              |
| 3 pokój dzienny      | 24,00             |
| 4 jadalnia           | 9,70              |
| 5 kuchnia            | 10,25             |
| 6 łazienka           | 3,20              |
| 7 garderoba          | 3,80              |
| 8 kotłownia          | 5,25              |
| <b>razem</b>         | <b>65,75</b>      |
| 9 garaż              | 22,80             |





RZUT PODDASZA

[m<sup>2</sup>]

|   |              |              |
|---|--------------|--------------|
| 1 | hall         | 6,80         |
| 2 | pokój        | 13,55        |
| 3 | pokój        | 13,55        |
| 4 | pokój        | 10,50        |
| 5 | łazienka     | 6,00         |
|   | <b>razem</b> | <b>50,40</b> |