



# Zefirek

## 102,15 m<sup>2</sup>

plus piwnica 57,50 m<sup>2</sup>  
plus garaż 17,35 m<sup>2</sup>

Parterowy dom z poddaszem użytkowym i dwuspadowym dachem, z lukarnami i ryzalitem z balkonem, z 4 sypialniami, podpiwniczony, z garażem

min. wymiary działki 21,8 x 16,5 m

pow. netto parteru	82,50 m <sup>2</sup>
pow. całkowita	260,55 m <sup>2</sup>
pow. zabudowy	108,75 m <sup>2</sup>
kubatura brutto	768,90 m <sup>3</sup>
wysokość budynku	8,03 m
kąt nachylenia dachu	45°
rodzaj stropu	gęstożebrowy
pow. dachu	191,00 m <sup>2</sup>

### TECHNOLOGIA

Technologia murowana: Pustak ceramiczny gr. 30 cm + ocieplenie w systemie Termo Organika. Pokrycie dachu dachówką cementową. Brama garażowa i drzwi zewnętrzne marki Hörmann.

Do tego projektu możesz wprowadzić zmiany, na które wyrazimy bezpłatną zgodę. Więcej na [www.studioatrium.pl](http://www.studioatrium.pl)

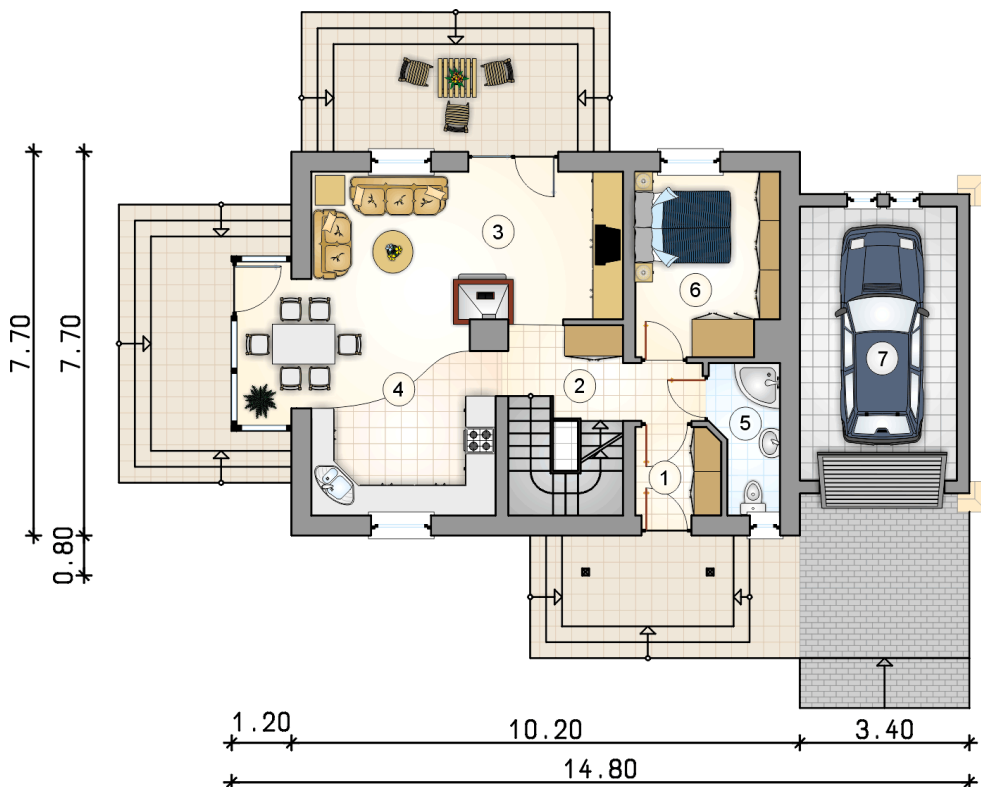
### KOSZTY BUDOWY

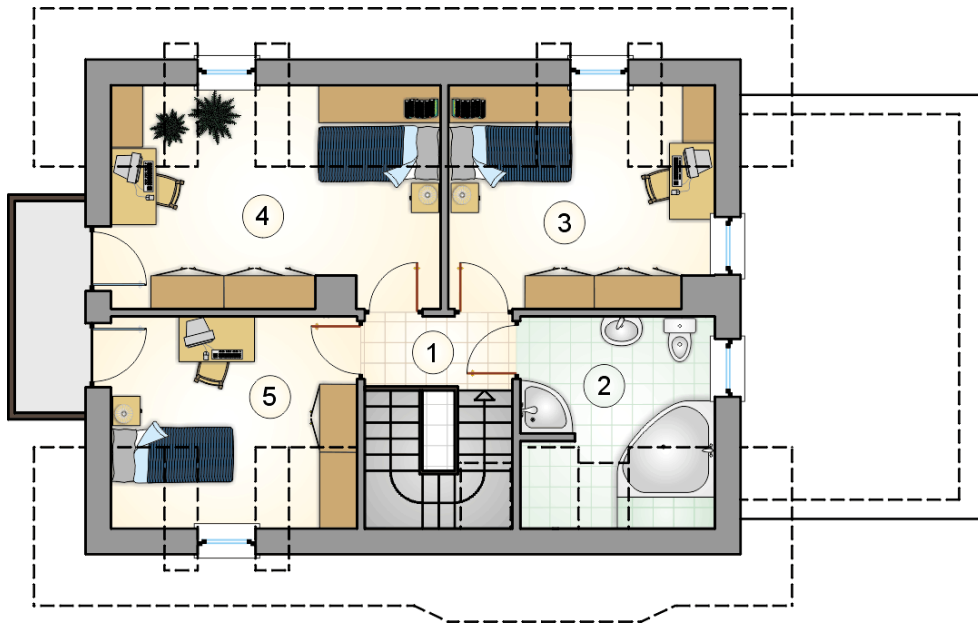
stan surowy	281 018 zł
roboty wykończeniowe	237 126 zł
instalacje	106 201 zł
koszt budowy	624 345 zł

Podane ceny są szacunkowymi cenami netto. Zapytaj o zestawienie materiałów naszego konsultanta na [www.studioatrium.pl](http://www.studioatrium.pl)

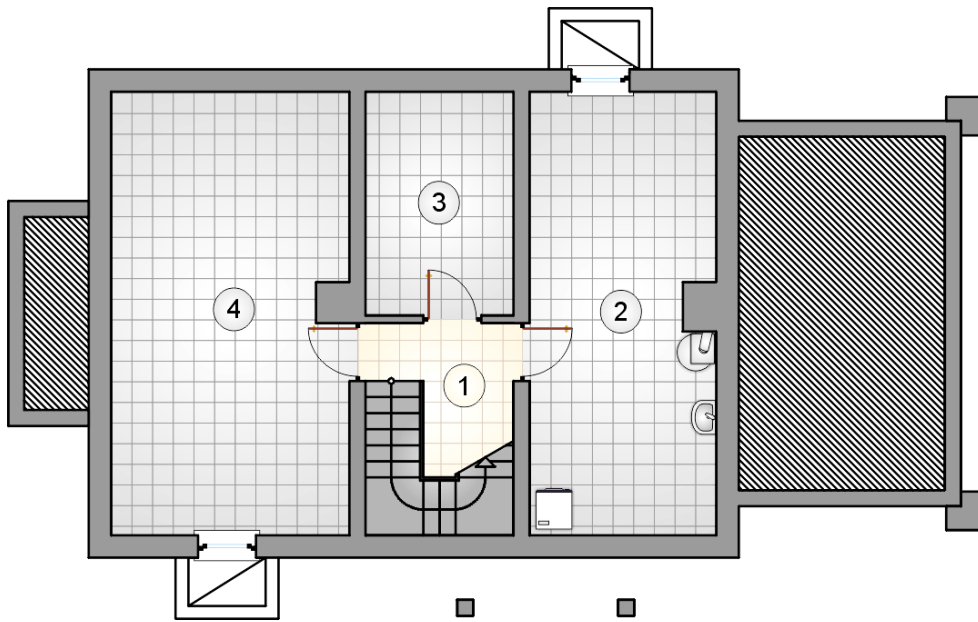
### RZUT PARTERU [m<sup>2</sup>]

1	przedsiónek	3,00
2	hall z komunikacją	6,00
3	pokój dzienny z jadalnią	27,10
4	kuchnia	10,50
5	łazienka	3,75
6	pokój	10,40
	<b>razem</b>	<b>60,75</b>
7	garaż	17,35





RZUT PODDASZA		[m <sup>2</sup> ]
1	hall z komunikacją	2,65
2	łazienka	6,50
3	pokój	10,40
4	pokój	12,60
5	pokój	9,25
	<b>razem</b>	<b>41,40</b>



RZUT PIWNICY		[m <sup>2</sup> ]
1	hall z komunikacją	4,70
2	kotłownia	19,60
3	piwnica	8,00
4	piwnica	25,20
	<b>razem</b>	<b>57,50</b>