



Zefirek

102,15 m²

plus piwnica 57,50 m²
plus garaż 17,35 m²

Parterowy dom z poddaszem użytkowym i dwuspadowym dachem, z lukarnami i ryzalitem z balkonem, z 4 sypialniami, podpiwniczony, z garażem

min. wymiary działki 21,8 x 16,5 m

pow. netto parteru	82,50 m ²
pow. całkowita	260,55 m ²
pow. zabudowy	108,75 m ²
kubatura brutto	768,90 m ³
wysokość budynku	8,03 m
kąt nachylenia dachu	45°
rodzaj stropu	gęstożebrowy
pow. dachu	191,00 m ²

TECHNOLOGIA

Technologia murowana: Pustak ceramiczny gr. 30 cm + ocieplenie w systemie Termo Organika. Pokrycie dachu dachówką cementową. Brama garażowa i drzwi zewnętrzne marki Hörmann.

Do tego projektu możesz wprowadzić zmiany, na które wyrazimy bezpłatną zgodę. Więcej na www.studioatrium.pl

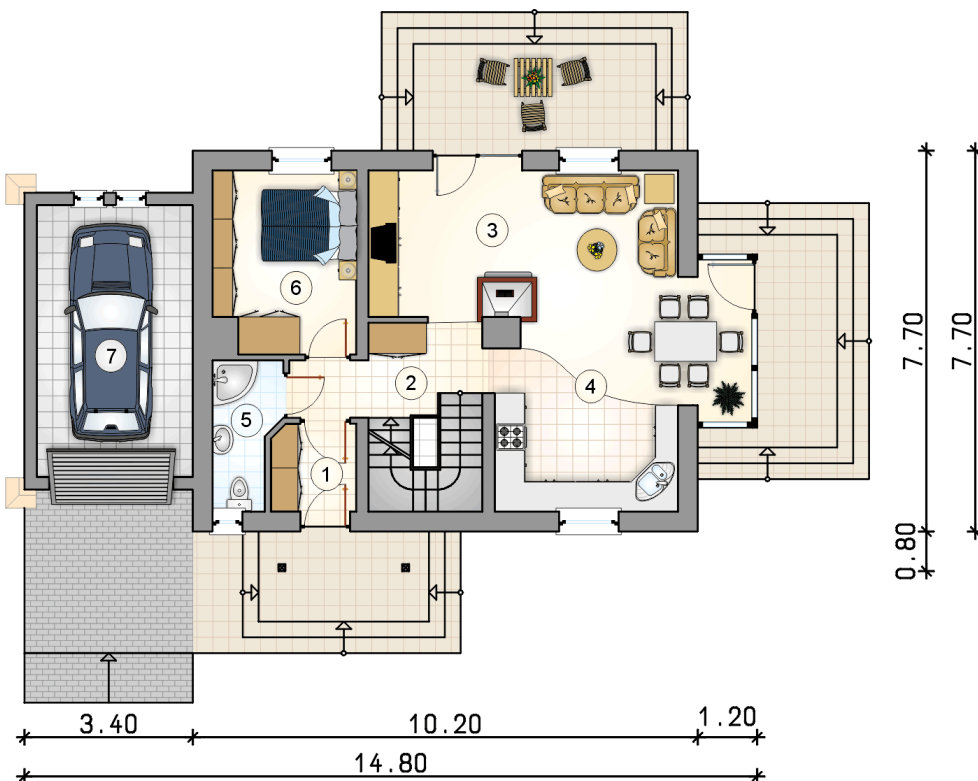
KOSZTY BUDOWY

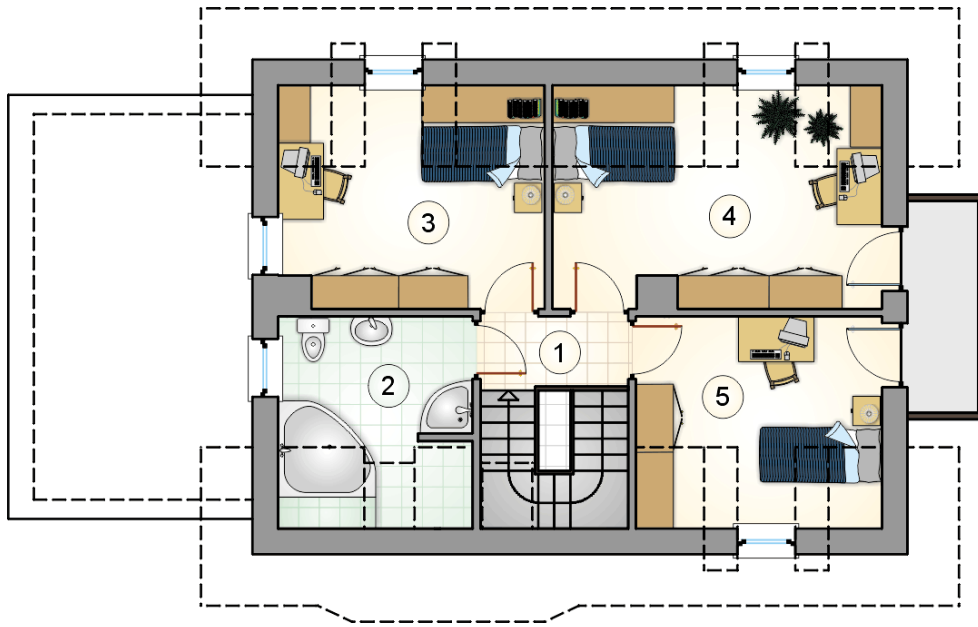
stan surowy	281 018 zł
roboty wykończeniowe	237 126 zł
instalacje	106 201 zł
koszt budowy	624 345 zł

Podane ceny są szacunkowymi cenami netto. Zapytaj o zestawienie materiałów naszego konsultanta na www.studioatrium.pl

RZUT PARTERU [m²]

1	przedsiónek	3,00
2	hall z komunikacją	6,00
3	pokój dzienny z jadalnią	27,10
4	kuchnia	10,50
5	łazienka	3,75
6	pokój	10,40
	razem	60,75
7	garaż	17,35

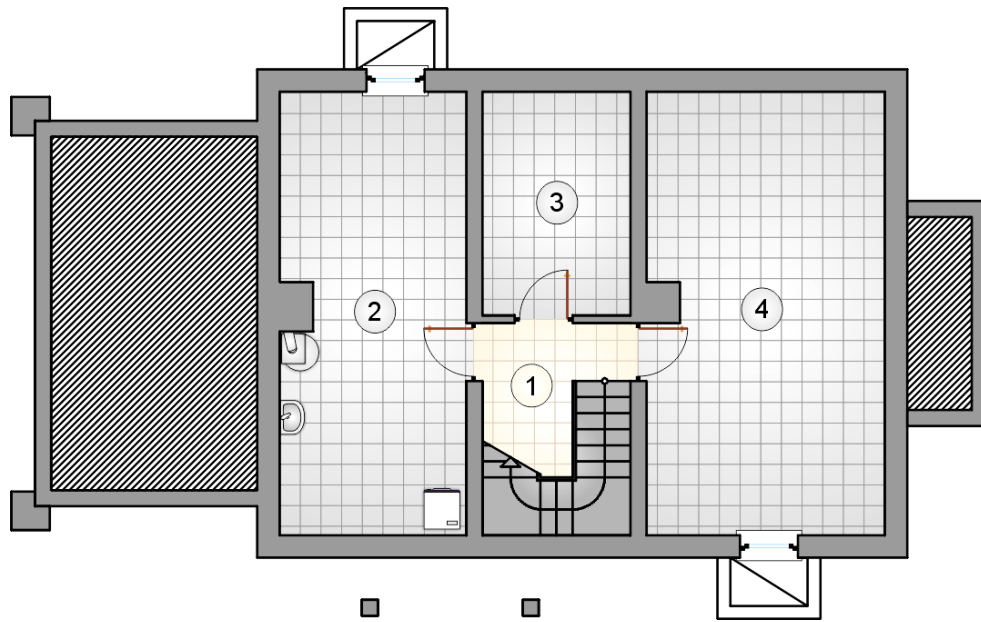




RZUT PODDASZA

[m²]

1	hall z komunikacją	2,65
2	łazienka	6,50
3	pokój	10,40
4	pokój	12,60
5	pokój	9,25
	razem	41,40



RZUT PIWNICY		[m ²]
1	hall z komunikacją	4,70
2	kotłownia	19,60
3	piwnica	8,00
4	piwnica	25,20
	razem	57,50