



Zenit

127,8 m²

plus piwnica 69,80 m²
plus garaż 21,80 m²

Dom parterowy z poddaszem użytkowym, z przeszklonym ryzalitem i lukarnami, tarasem - częściowo w podcieniu, z garażem, podpiwniczony

min. wymiary działki 20,6 x 18,8 m

pow. netto parteru	94,25 m ²
pow. całkowita	317,15 m ²
pow. zabudowy	132,25 m ²
kubatura brutto	999,70 m ³
wysokość budynku	8,45 m
kąt nachylenia dachu	40°
rodzaj stropu	gęstożebrowy
pow. dachu	220,00 m ²



TECHNOLOGIA

Technologia murowana: Pustak ceramiczny gr. 30 cm + ocieplenie w systemie Termo Organika. Pokrycie dachu dachówką cementową. Brama garażowa i drzwi zewnętrzne marki Hörmann.

Do tego projektu możesz wprowadzić zmiany, na które wyrazimy bezpłatną zgodę. Więcej na www.studioatrium.pl

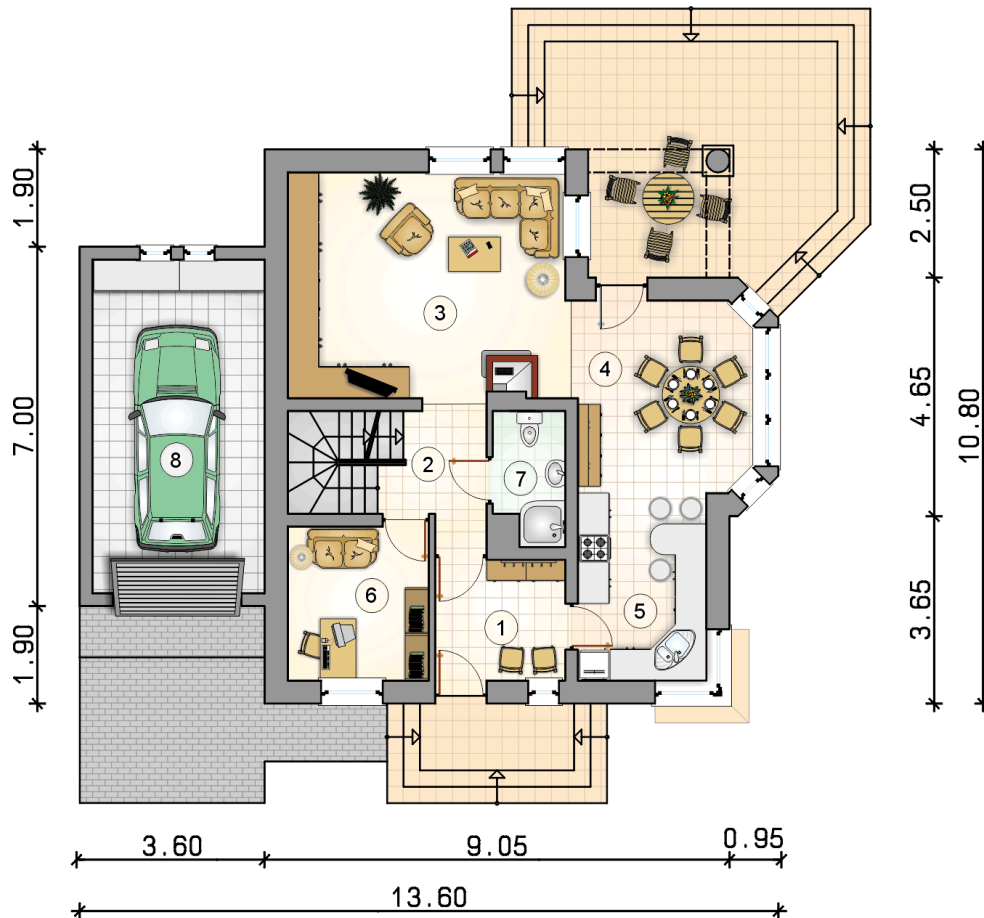
KOSZTY BUDOWY

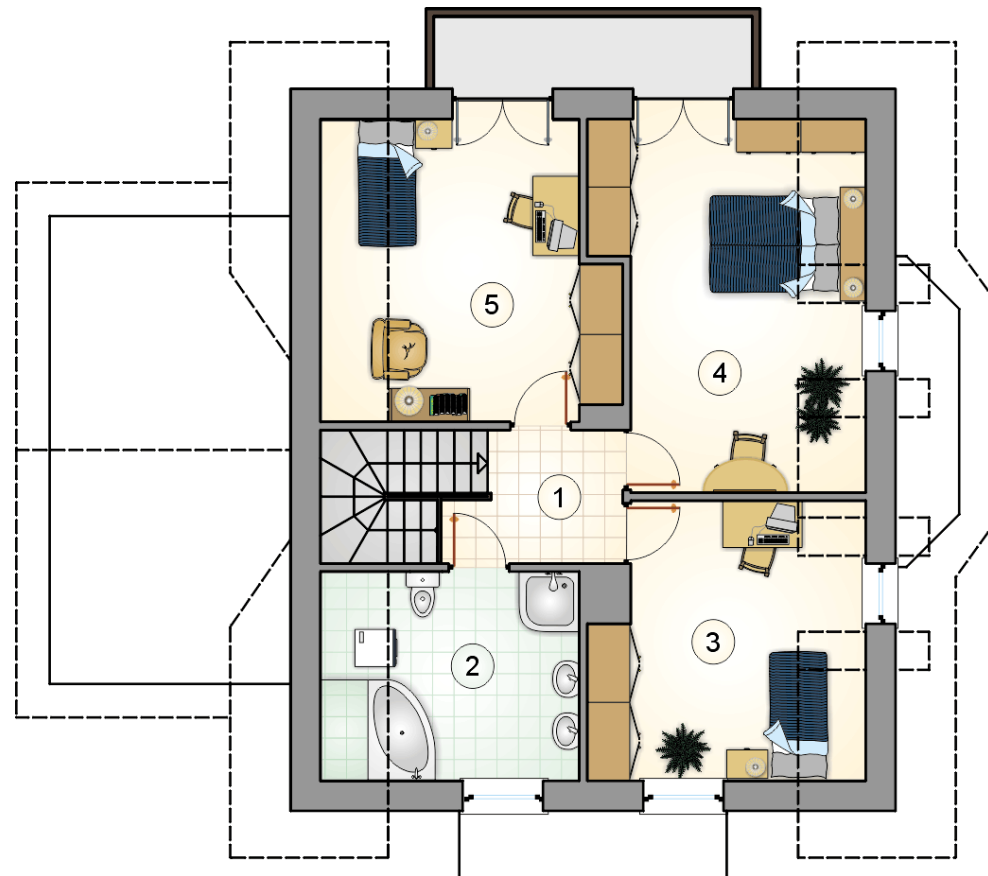
stan surowy	349 557 zł
roboty wykończeniowe	294 960 zł
instalacje	132 103 zł
koszt budowy	776 620 zł

Podane ceny są szacunkowymi cenami netto. Zapytaj o zestawienie materiałów naszego konsultanta na www.studioatrium.pl

RZUT PARTERU

	[m ²]
1 przedsionek	5,95
2 hall z komunikacją	4,70
3 pokój dzienny	24,05
4 jadalnia	12,90
5 kuchnia	9,15
6 pokój	8,25
7 łazienka	3,40
razem	68,40
8 garaż	21,80

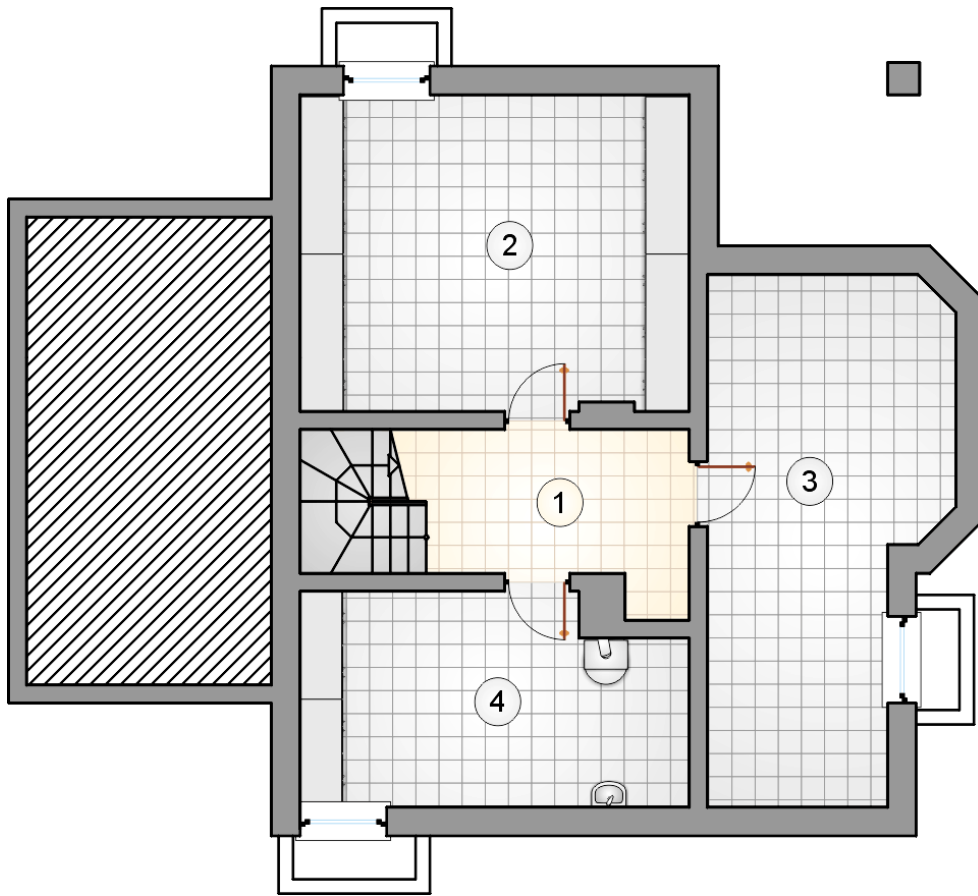




RZUT PODDASZA

[m²]

1	hall z komunikacją	4,80
2	łazienka	9,30
3	pokój	13,50
4	pokój	16,95
5	pokój	14,85
	razem	59,40



RZUT PIWNICY

[m²]

1	hall z komunikacją	9,15
2	piwnica	23,65
3	piwnica	21,80
4	kotłownia	15,20
	razem	69,80