



# Zenit

## 127,8 m<sup>2</sup>

plus piwnica 69,80 m<sup>2</sup>  
plus garaż 21,80 m<sup>2</sup>

Dom parterowy z poddaszem użytkowym, z przeszklonym ryzalitem i lukarnami, tarasem - częściowo w podcieniu, z garażem, podpiwniczony

min. wymiary działki 20,6 x 18,8 m

pow. netto parteru	94,25 m <sup>2</sup>
pow. całkowita	317,15 m <sup>2</sup>
pow. zabudowy	132,25 m <sup>2</sup>
kubatura brutto	999,70 m <sup>3</sup>
wysokość budynku	8,45 m
kąt nachylenia dachu	40°
rodzaj stropu	gęstożebrowy
pow. dachu	220,00 m <sup>2</sup>



### TECHNOLOGIA

Technologia murowana: Pustak ceramiczny gr. 30 cm + ocieplenie w systemie Termo Organika. Pokrycie dachu dachówką cementową. Brama garażowa i drzwi zewnętrzne marki Hörmann.

Do tego projektu możesz wprowadzić zmiany, na które wyrazimy bezpłatną zgodę. Więcej na [www.studioatrium.pl](http://www.studioatrium.pl)

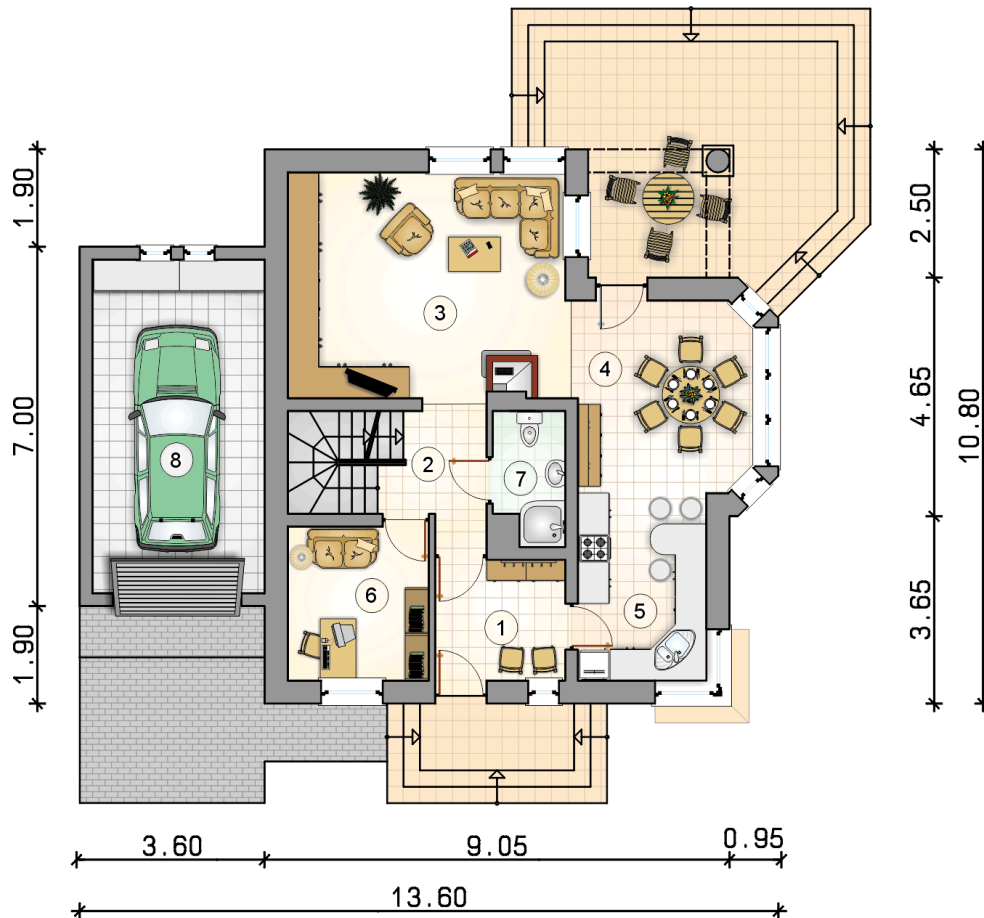
### KOSZTY BUDOWY

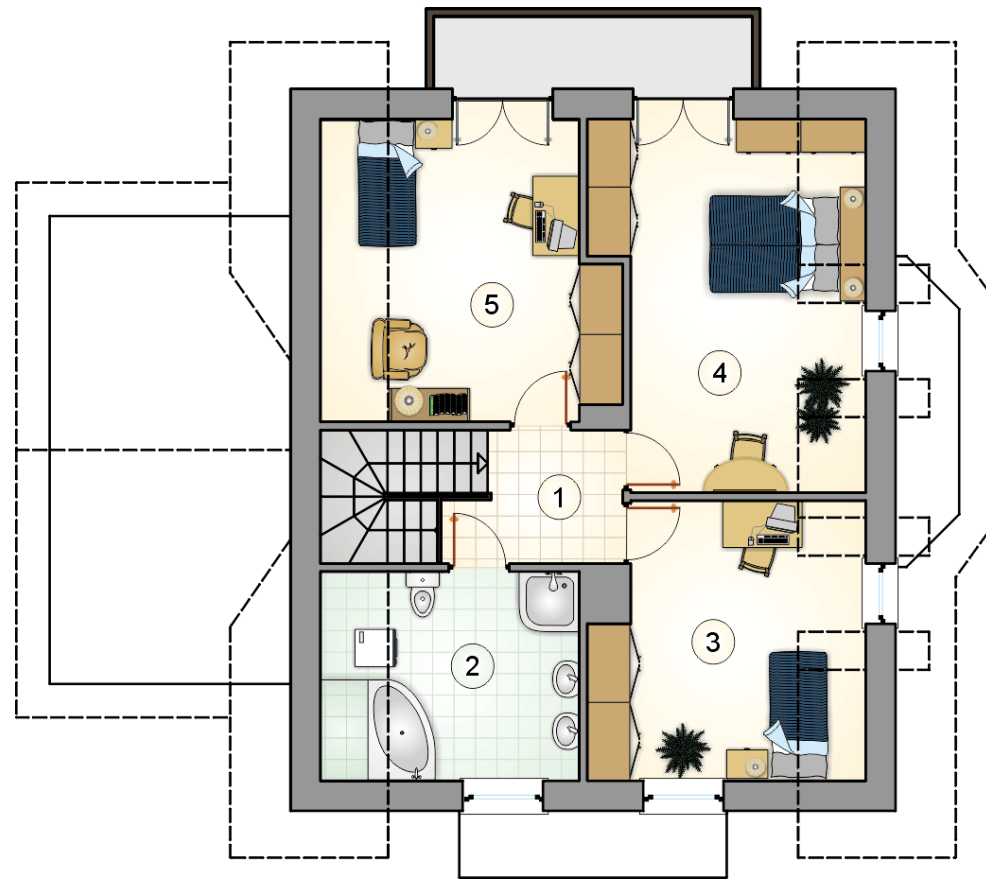
stan surowy	349 557 zł
roboty wykończeniowe	294 960 zł
instalacje	132 103 zł
koszt budowy	776 620 zł

Podane ceny są szacunkowymi cenami netto. Zapytaj o zestawienie materiałów naszego konsultanta na [www.studioatrium.pl](http://www.studioatrium.pl)

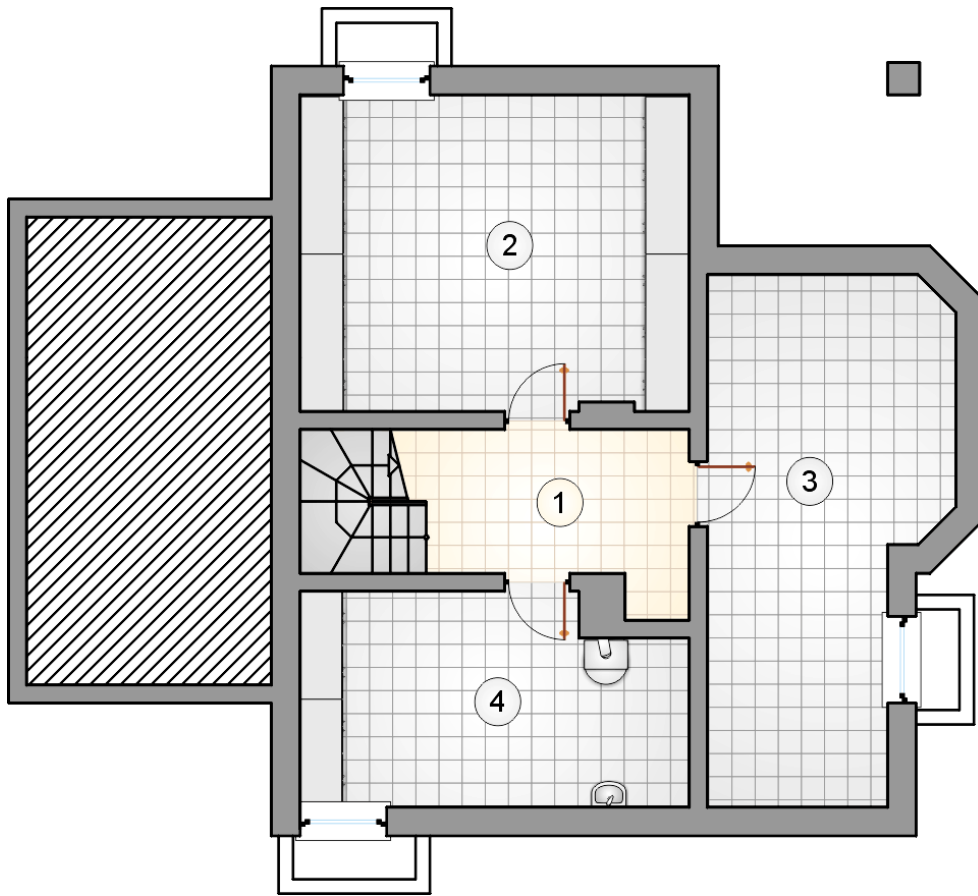
### RZUT PARTERU

	[m <sup>2</sup> ]
1 przedsionek	5,95
2 hall z komunikacją	4,70
3 pokój dzienny	24,05
4 jadalnia	12,90
5 kuchnia	9,15
6 pokój	8,25
7 łazienka	3,40
<b>razem</b>	<b>68,40</b>
8 garaż	21,80





RZUT PODDASZA		[m <sup>2</sup> ]
1	hall z komunikacją	4,80
2	łazienka	9,30
3	pokój	13,50
4	pokój	16,95
5	pokój	14,85
	<b>razem</b>	<b>59,40</b>



RZUT PIWNICY

[m<sup>2</sup>]

1	hall z komunikacją	9,15
2	piwnica	23,65
3	piwnica	21,80
4	kotłownia	15,20
	<b>razem</b>	<b>69,80</b>