



Zenit

127,8 m²

plus piwnica 69,80 m²
plus garaż 21,80 m²

Dom parterowy z poddaszem użytkowym, z przeszklonym ryzalitem i lukarnami, tarasem - częściowo w podcieniu, z garażem, podpiwniczony

min. wymiary działki 20,6 x 18,8 m

| | |
|----------------------|-----------------------|
| pow. netto parteru | 94,25 m ² |
| pow. całkowita | 317,15 m ² |
| pow. zabudowy | 132,25 m ² |
| kubatura brutto | 999,70 m ³ |
| wysokość budynku | 8,45 m |
| kąt nachylenia dachu | 40° |
| rodzaj stropu | gęstożebrowy |
| pow. dachu | 220,00 m ² |

TECHNOLOGIA

Technologia murowana: Pustak ceramiczny gr. 30 cm + ocieplenie w systemie Termo Organika. Pokrycie dachu dachówką cementową. Brama garażowa i drzwi zewnętrzne marki Hörmann.

Do tego projektu możesz wprowadzić zmiany, na które wyrazimy bezpłatną zgodę. Więcej na www.studioatrium.pl

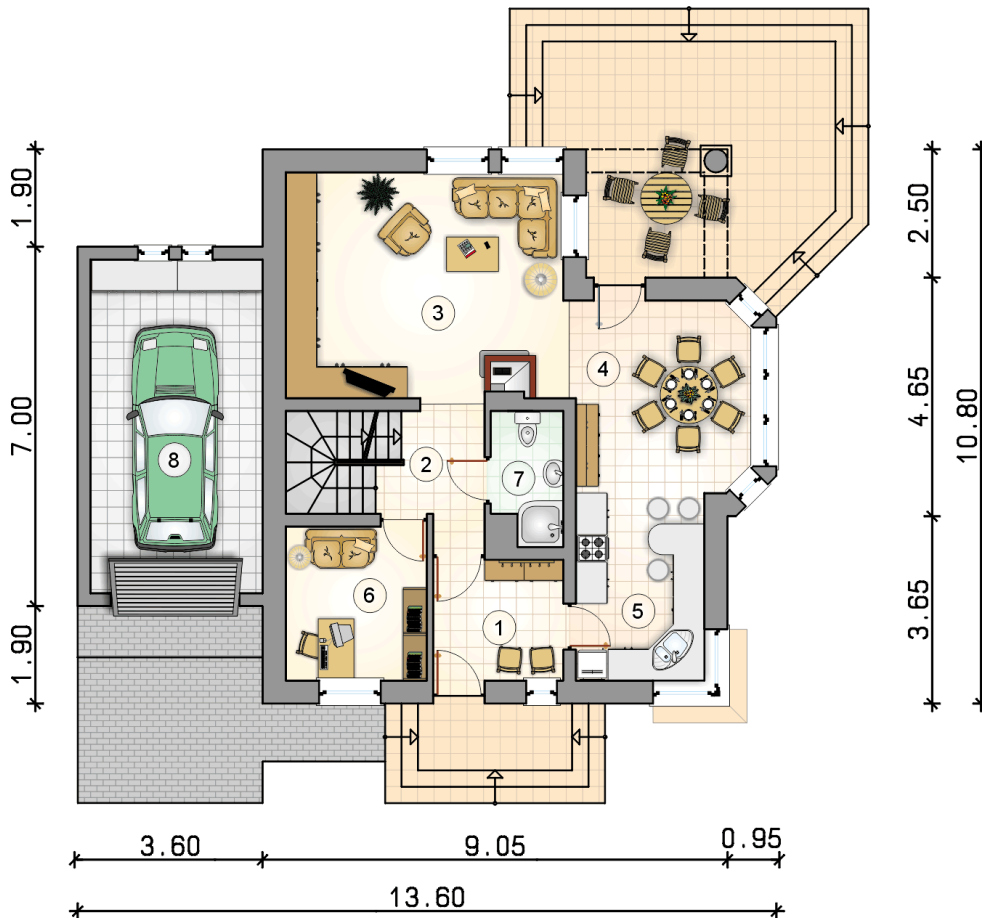
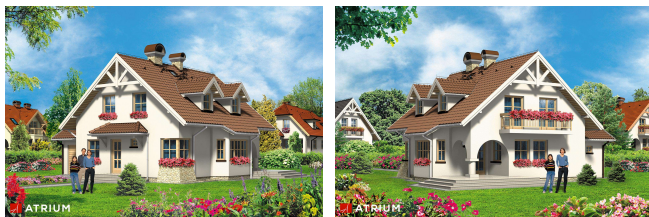
KOSZTY BUDOWY

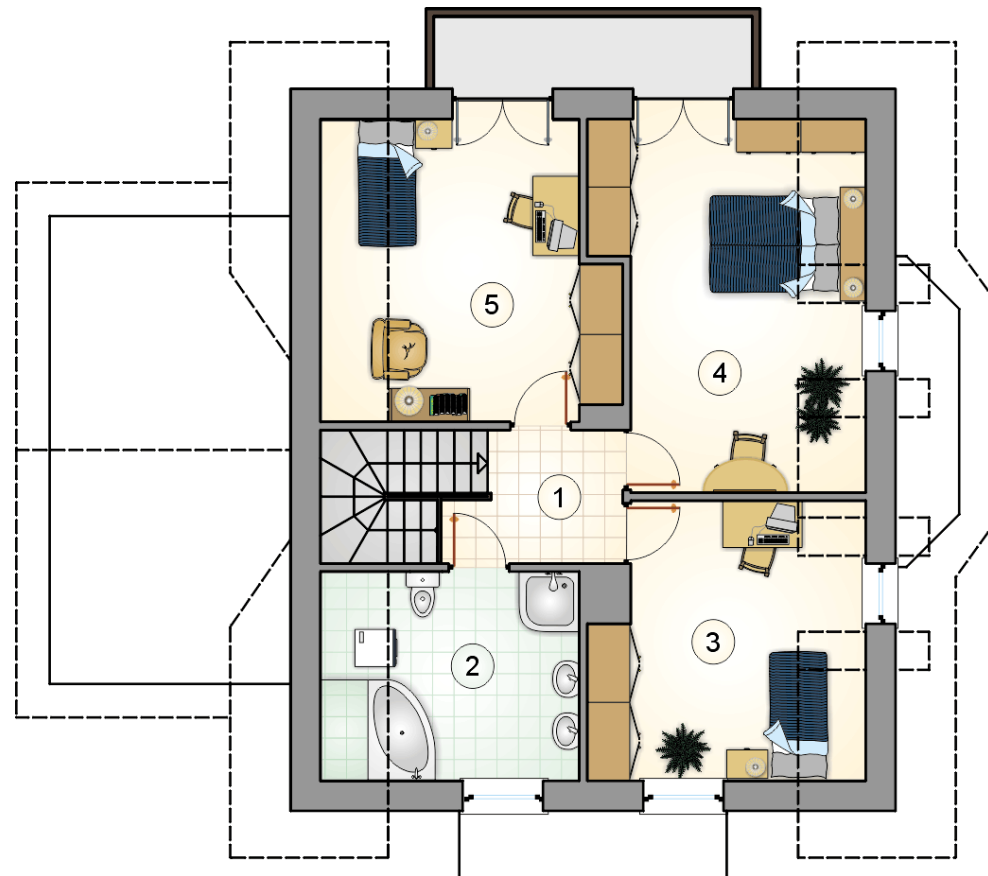
| | |
|----------------------|------------|
| stan surowy | 349 557 zł |
| roboty wykończeniowe | 294 960 zł |
| instalacje | 132 103 zł |
| koszt budowy | 776 620 zł |

Podane ceny są szacunkowymi cenami netto. Zapytaj o zestawienie materiałów naszego konsultanta na www.studioatrium.pl

RZUT PARTERU

| | [m ²] |
|----------------------|-------------------|
| 1 przedsionek | 5,95 |
| 2 hall z komunikacją | 4,70 |
| 3 pokój dzienny | 24,05 |
| 4 jadalnia | 12,90 |
| 5 kuchnia | 9,15 |
| 6 pokój | 8,25 |
| 7 łazienka | 3,40 |
| razem | 68,40 |
| 8 garaż | 21,80 |

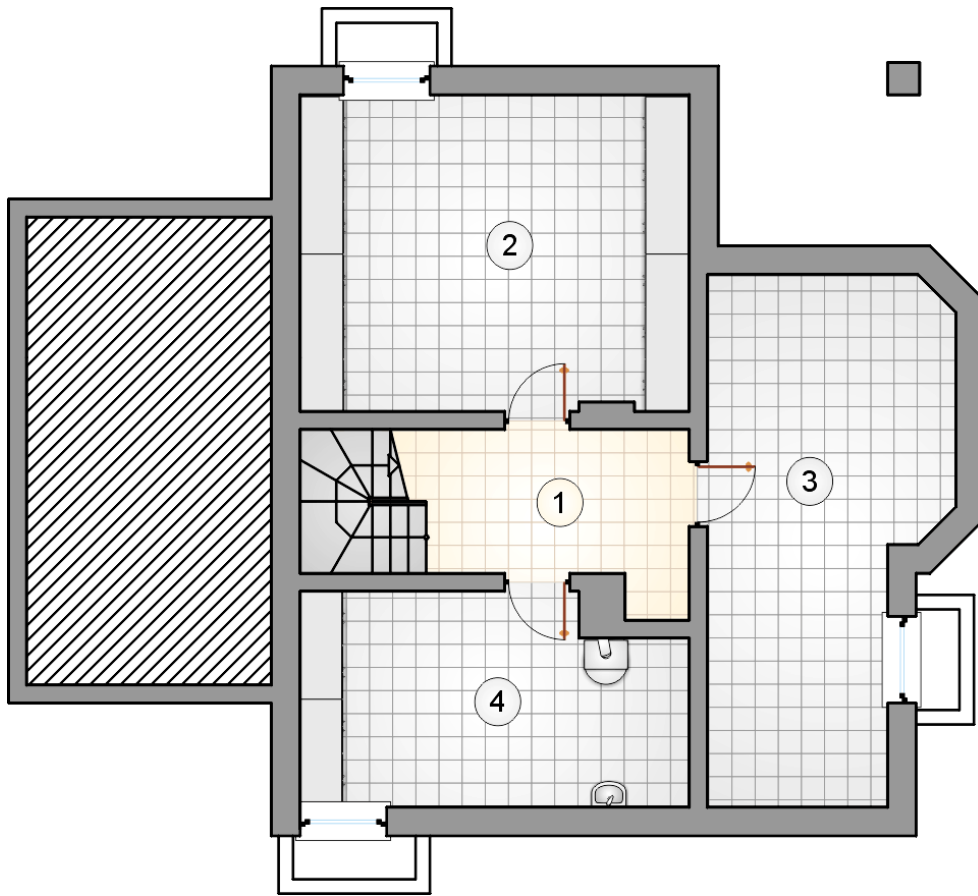




RZUT PODDASZA

[m²]

| | | |
|---|--------------------|--------------|
| 1 | hall z komunikacją | 4,80 |
| 2 | łazienka | 9,30 |
| 3 | pokój | 13,50 |
| 4 | pokój | 16,95 |
| 5 | pokój | 14,85 |
| | razem | 59,40 |



RZUT PIWNICY

[m²]

| | | |
|---|--------------------|--------------|
| 1 | hall z komunikacją | 9,15 |
| 2 | piwnica | 23,65 |
| 3 | piwnica | 21,80 |
| 4 | kotłownia | 15,20 |
| | razem | 69,80 |