



Zgrany Duet

139,15 m²

plus garaż 18,80 m²

Dom dwulokalowy, parterowy z poddaszem użytkowym i garażem, z 4 sypialniami i częściowo zadaszonym tarasem

min. wymiary działki 29,05 x 19,05 m

pow. netto parteru	91,25 m ²
pow. całkowita	221,35 m ²
pow. zabudowy	110,67 m ²
kubatura brutto	748,67 m ³
wysokość budynku	9,27 m
kąt nachylenia dachu	40°
rodzaj stropu	gęstożebrowy
pow. dachu	195,70 m ²

ATRIUM



TECHNOLOGIA

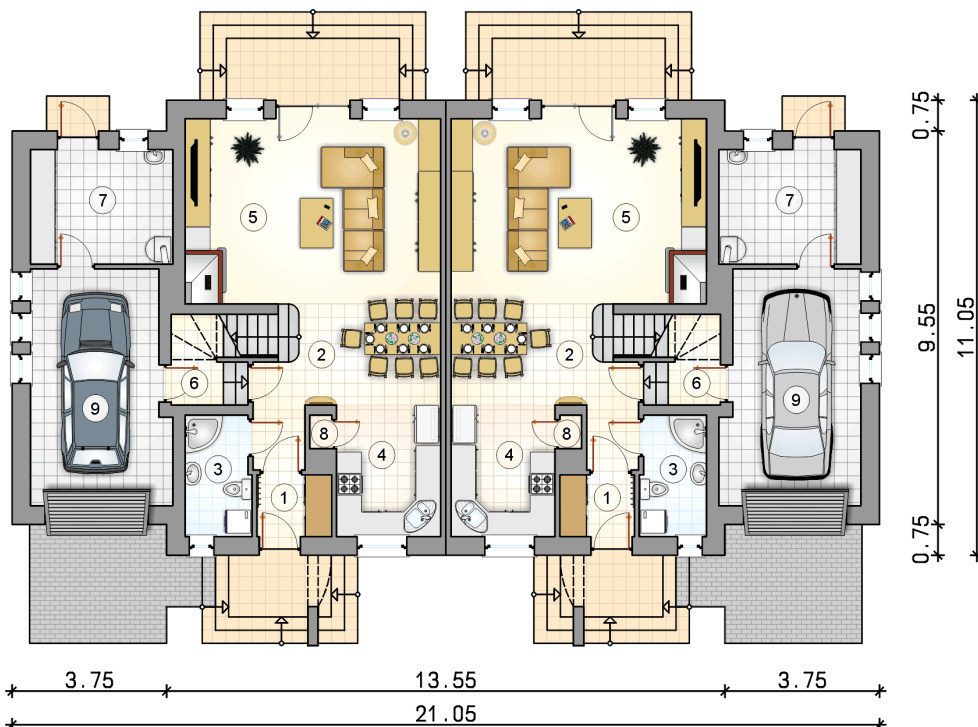
Technologia murowana: Pustak ceramiczny gr. 30 cm + ocieplenie w systemie Termo Organika. Pokrycie dachu dachówką cementową. Brama garażowa i drzwi zewnętrzne marki Hörmann.

Do tego projektu możesz wprowadzić zmiany, na które wyrazimy bezpłatną zgodę. Więcej na www.studioatrium.pl

KOSZTY BUDOWY

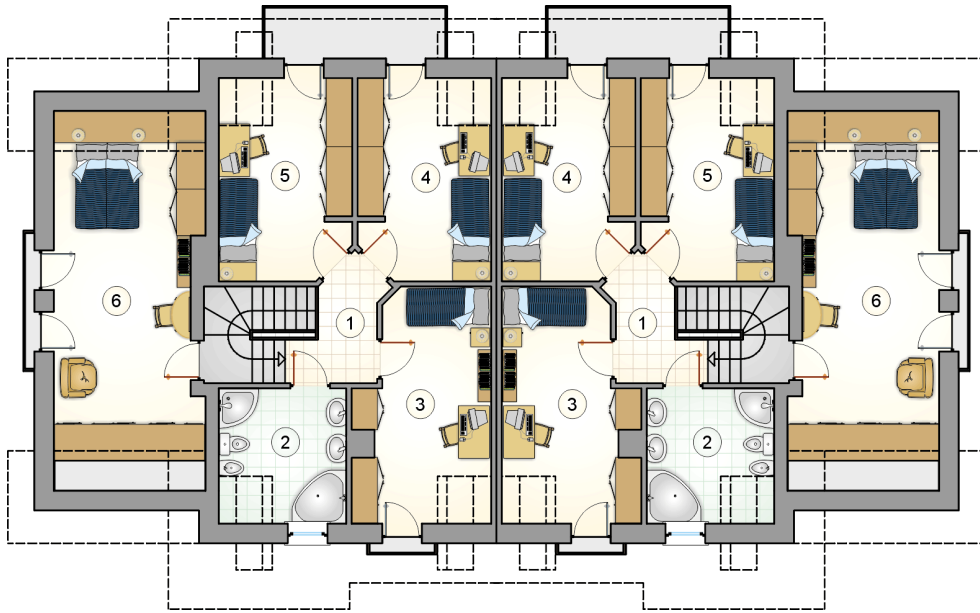
stan surowy	279 096 zł
roboty wykończeniowe	268 216 zł
instalacje	120 223 zł
koszt budowy	667 535 zł

Podane ceny są szacunkowymi cenami netto. Zapytaj o zestawienie materiałów naszego konsultanta na www.studioatrium.pl



RZUT PARTERU

	[m ²]
1 przedsiónek	2,60
2 hall z jadalnią	11,45
3 łazienka	4,50
4 kuchnia	7,95
5 pokój dzienny	27,65
6 łącznik	2,85
7 kotłownia	9,70
8 schowek	0,40
razem	67,10
9 garaż	18,80



RZUT PODDASZA		[m ²]
1	hall z komunikacją	4,50
2	łazienka	7,80
3	pokój	13,95
4	pokój	12,50
5	pokój	12,50
6	pokój	20,80
0	razem	72,05