



# Zgrany Duet

## 139,15 m<sup>2</sup>

plus garaż 18,80 m<sup>2</sup>

Dom dwulokalowy, parterowy z poddaszem użytkowym i garażem, z 4 sypialniami i częściowo zadaszonym tarasem

min. wymiary działki 29,05 x 19,05 m

pow. netto parteru	91,25 m <sup>2</sup>
pow. całkowita	221,35 m <sup>2</sup>
pow. zabudowy	110,67 m <sup>2</sup>
kubatura brutto	748,67 m <sup>3</sup>
wysokość budynku	9,27 m
kąt nachylenia dachu	40°
rodzaj stropu	gęstożebrowy
pow. dachu	195,70 m <sup>2</sup>

ATRIUM



### TECHNOLOGIA

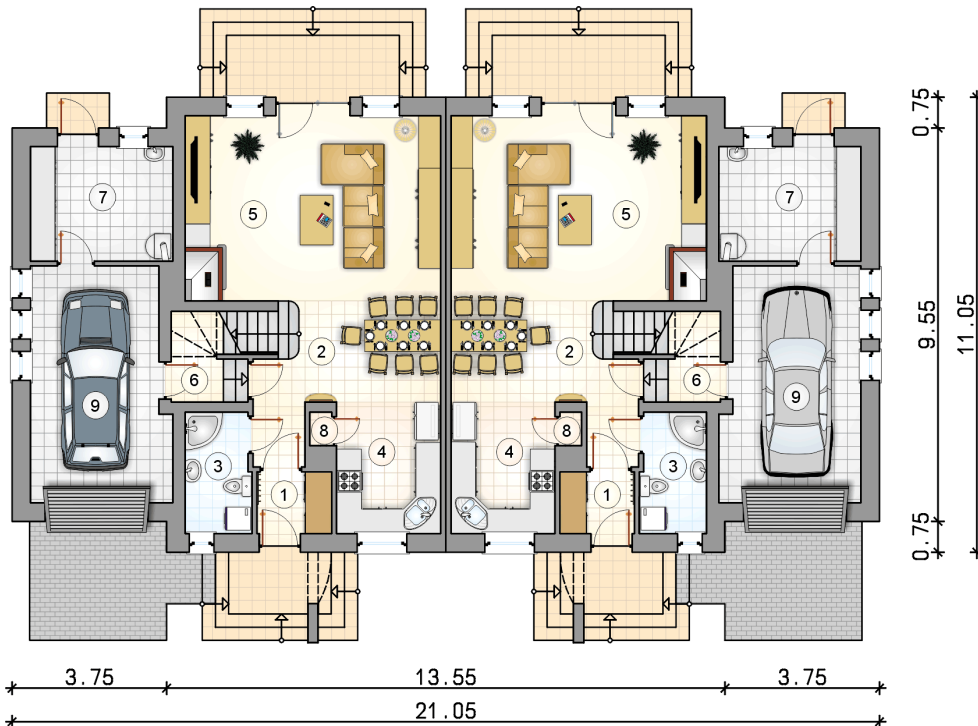
Technologia murowana: Pustak ceramiczny gr. 30 cm + ocieplenie w systemie Termo Organika. Pokrycie dachu dachówką cementową. Brama garażowa i drzwi zewnętrzne marki Hörmann.

Do tego projektu możesz wprowadzić zmiany, na które wyrazimy bezpłatną zgodę. Więcej na [www.studioatrium.pl](http://www.studioatrium.pl)

### KOSZTY BUDOWY

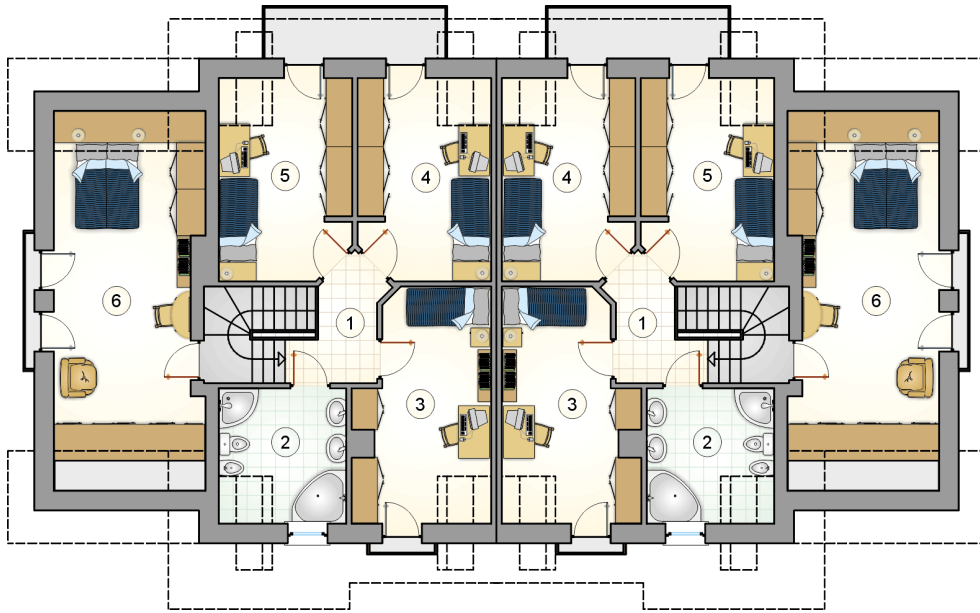
stan surowy	279 096 zł
roboty wykończeniowe	268 216 zł
instalacje	120 223 zł
koszt budowy	667 535 zł

Podane ceny są szacunkowymi cenami netto. Zapytaj o zestawienie materiałów naszego konsultanta na [www.studioatrium.pl](http://www.studioatrium.pl)



### RZUT PARTERU

	[m <sup>2</sup> ]
1 przedsionek	2,60
2 hall z jadalnią	11,45
3 łazienka	4,50
4 kuchnia	7,95
5 pokój dzienny	27,65
6 łącznik	2,85
7 kotłownia	9,70
8 schowek	0,40
<b>razem</b>	<b>67,10</b>
9 garaż	18,80



RZUT PODDASZA

[m<sup>2</sup>]

1	hall z komunikacją	4,50
2	łazienka	7,80
3	pokój	13,95
4	pokój	12,50
5	pokój	12,50
6	pokój	20,80
0	<b>razem</b>	<b>72,05</b>