



Zgrany Duet

139,15 m²

plus garaż 18,80 m²

Dom dwulokalowy, parterowy z poddaszem użytkowym i garażem, z 4 sypialniami i częściowo zadaszonym tarasem

min. wymiary działki 29,05 x 19,05 m

| | |
|----------------------|-----------------------|
| pow. netto parteru | 91,25 m ² |
| pow. całkowita | 221,35 m ² |
| pow. zabudowy | 110,67 m ² |
| kubatura brutto | 748,67 m ³ |
| wysokość budynku | 9,27 m |
| kąt nachylenia dachu | 40° |
| rodzaj stropu | gęstożebrowy |
| pow. dachu | 195,70 m ² |

ATRIUM



TECHNOLOGIA

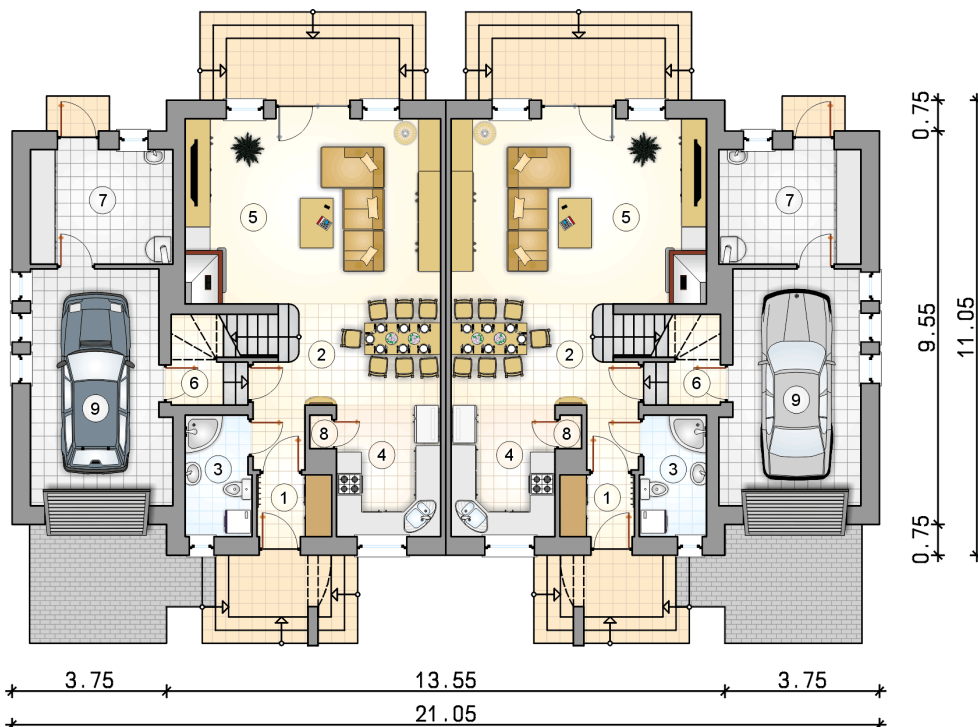
Technologia murowana: Pustak ceramiczny gr. 30 cm + ocieplenie w systemie Termo Organika. Pokrycie dachu dachówką cementową. Brama garażowa i drzwi zewnętrzne marki Hörmann.

Do tego projektu możesz wprowadzić zmiany, na które wyrazimy bezpłatną zgodę. Więcej na www.studioatrium.pl

KOSZTY BUDOWY

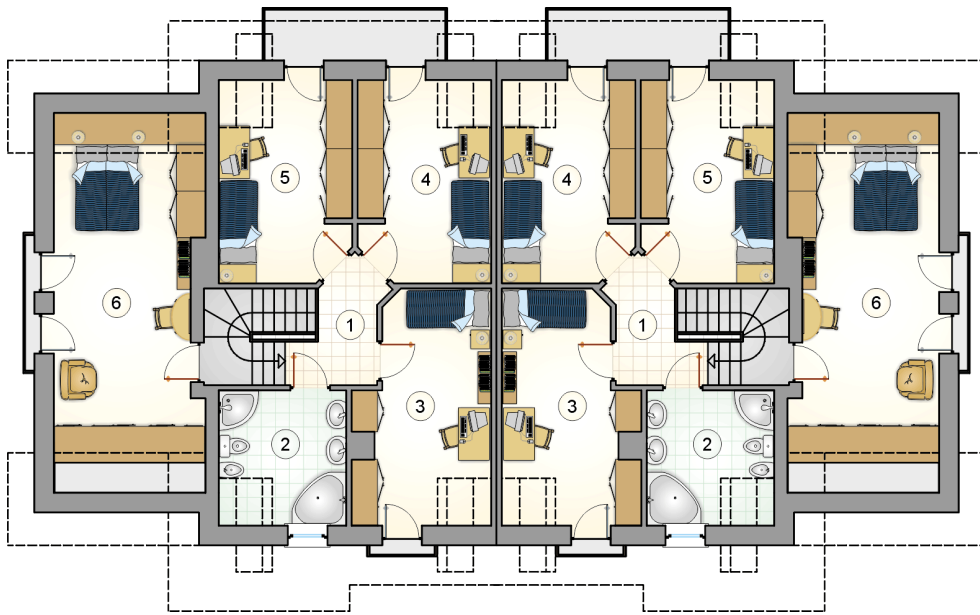
| | |
|----------------------|------------|
| stan surowy | 279 096 zł |
| roboty wykończeniowe | 268 216 zł |
| instalacje | 120 223 zł |
| koszt budowy | 667 535 zł |

Podane ceny są szacunkowymi cenami netto. Zapytaj o zestawienie materiałów naszego konsultanta na www.studioatrium.pl



RZUT PARTERU

| | [m ²] |
|-------------------|-------------------|
| 1 przedsionek | 2,60 |
| 2 hall z jadalnią | 11,45 |
| 3 łazienka | 4,50 |
| 4 kuchnia | 7,95 |
| 5 pokój dzienny | 27,65 |
| 6 łącznik | 2,85 |
| 7 kotłownia | 9,70 |
| 8 schowek | 0,40 |
| razem | 67,10 |
| 9 garaż | 18,80 |



RZUT PODDASZA

[m²]

| | | |
|---|--------------------|--------------|
| 1 | hall z komunikacją | 4,50 |
| 2 | łazienka | 7,80 |
| 3 | pokój | 13,95 |
| 4 | pokój | 12,50 |
| 5 | pokój | 12,50 |
| 6 | pokój | 20,80 |
| 0 | razem | 72,05 |