



Złote Runo

115,45 m²

plus garaż 21,00 m²

Parterowy dom z poddaszem użytkowym, z gankiem, lukarną i ryzalitem, z garażem i wiatą

min. wymiary działki 25,2 x 18,65 m

pow. netto parteru	108,15 m ²
pow. całkowita	216,50 m ²
pow. zabudowy	139,65 m ²
kubatura brutto	662,70 m ³
wysokość budynku	7,80 m
kąt nachylenia dachu	40°
rodzaj stropu	gęstożebrowy
pow. dachu	218,90 m ²

TECHNOLOGIA

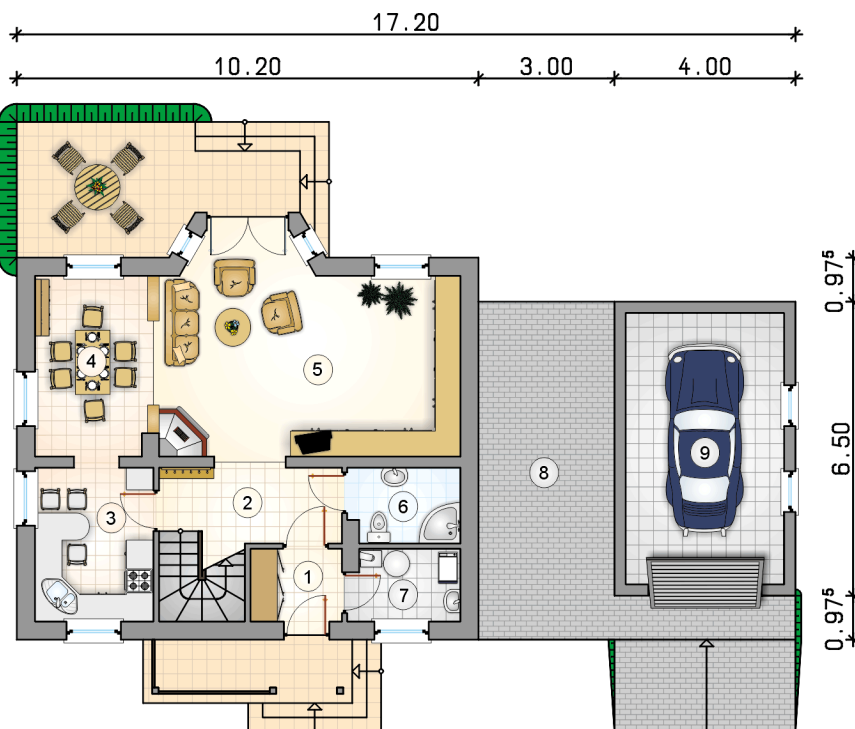
Technologia murowana: Pustak ceramiczny gr. 30 cm + ocieplenie w systemie Termo Organika. Pokrycie dachu dachówką cementową. Brama garażowa i drzwi zewnętrzne marki Hörmann.

Do tego projektu możesz wprowadzić zmiany, na które wyrazimy bezpłatną zgodę. Więcej na www.studioatrium.pl

KOSZTY BUDOWY

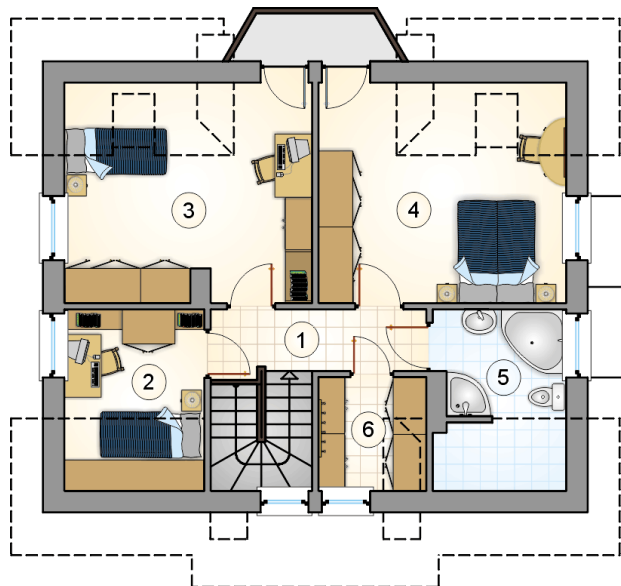
stan surowy	236 530 zł
roboty wykończeniowe	227 308 zł
instalacje	101 887 zł
koszt budowy	565 725 zł

Podane ceny są szacunkowymi cenami netto. Zapytaj o zestawienie materiałów naszego konsultanta na www.studioatrium.pl



RZUT PARTERU [m²]

1	przedsiónek	3,25
2	hall z komunikacją	7,05
3	kuchnia	9,05
4	jadalnia	10,25
5	pokój dzienny	29,50
6	łazienka	4,05
7	kotłownia	3,90
	razem	67,05
8	wiaty	10,20
9	garaż	21,00



RZUT PODDASZA

[m²]

1	hall z komunikacją	4,90
2	pokój	5,65
3	pokój	14,65
4	pokój	14,90
5	łazienka	5,10
6	garderoba	3,20
	razem	48,40

