



# Zoja 118 m<sup>2</sup>

Parterowy dom z poddaszem użytkowym i 4 sypialniami, lukarną z balkonem nad wejściem i niezadaszonym tarasem

min. wymiary działki 18,3 x 16,94 m

|                      |                       |
|----------------------|-----------------------|
| pow. netto parteru   | 71,35 m <sup>2</sup>  |
| pow. całkowita       | 181,75 m <sup>2</sup> |
| pow. zabudowy        | 91,10 m <sup>2</sup>  |
| kubatura brutto      | 575,30 m <sup>3</sup> |
| wysokość budynku     | 8,75 m                |
| kąt nachylenia dachu | 45°                   |
| rodzaj stropu        | gęstożebrowy          |
| pow. dachu           | 171,70 m <sup>2</sup> |

## TECHNOLOGIA

Technologia murowana: Pustak ceramiczny gr. 30 cm + ocieplenie w systemie Termo Organika. Pokrycie dachu dachówką cementową. Drzwi zewnętrzne marki Hörmann.

Do tego projektu możesz wprowadzić zmiany, na które wyrazimy bezpłatną zgodę. Więcej na [www.studioatrium.pl](http://www.studioatrium.pl)

## KOSZTY BUDOWY

|                      |            |
|----------------------|------------|
| stan surowy          | 222 011 zł |
| roboty wykończeniowe | 213 356 zł |
| instalacje           | 95 633 zł  |
| koszt budowy         | 531 000 zł |

Podane ceny są szacunkowymi cenami netto. Zapytaj o zestawienie materiałów naszego konsultanta na [www.studioatrium.pl](http://www.studioatrium.pl)

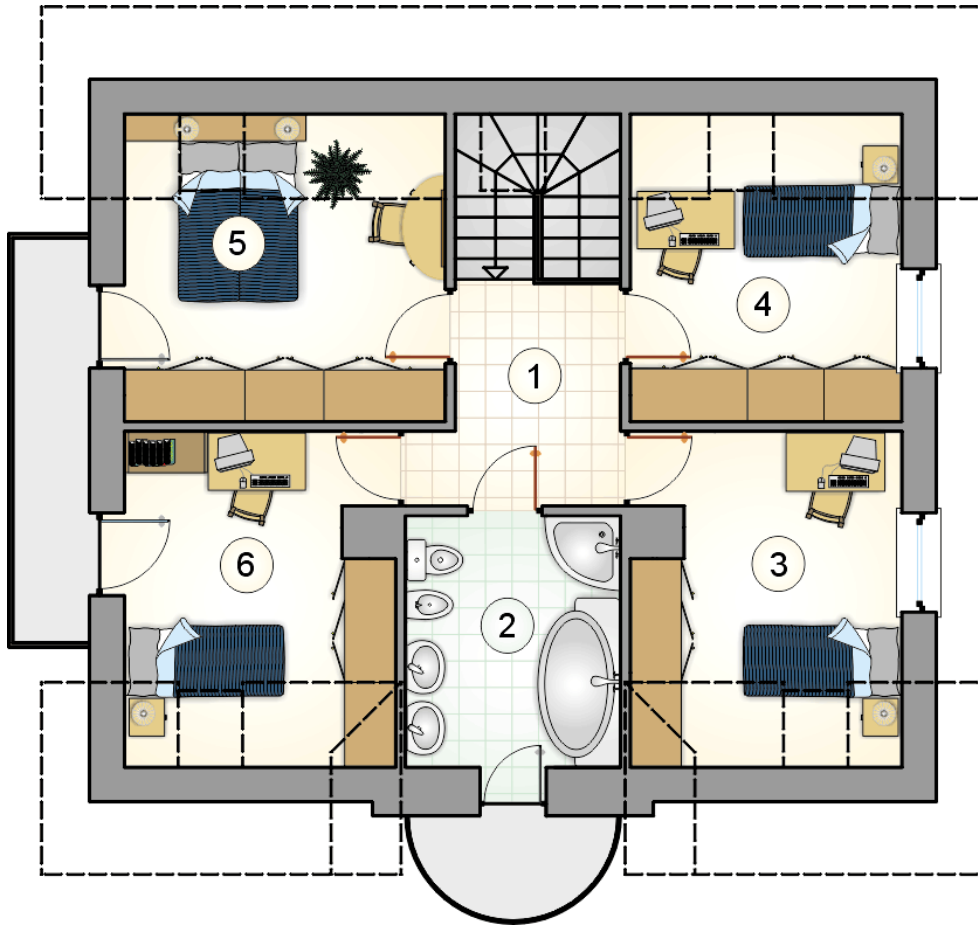


8.80

10.30

## RZUT PARTERU [m<sup>2</sup>]

|   |                          |              |
|---|--------------------------|--------------|
| 1 | przedsiónek              | 3,90         |
| 2 | hall                     | 3,50         |
| 3 | hall z komunikacją       | 3,20         |
| 4 | kotłownia                | 7,95         |
| 5 | łazienka                 | 4,25         |
| 6 | pokój                    | 11,10        |
| 7 | pokój dzienny z jadalnią | 23,90        |
| 8 | kuchnia                  | 8,60         |
|   | <b>razem</b>             | <b>66,40</b> |



RZUT PODDASZA

[m<sup>2</sup>]

|   |                    |              |
|---|--------------------|--------------|
| 1 | hall z komunikacją | 6,00         |
| 2 | łazienka           | 7,40         |
| 3 | pokój              | 9,50         |
| 4 | pokój              | 8,80         |
| 5 | pokój              | 10,40        |
| 6 | pokój              | 9,50         |
|   | <b>razem</b>       | <b>51,60</b> |