



Zoja 118 m²

Parterowy dom z poddaszem użytkowym i 4 sypialniami, lukarną z balkonem nad wejściem i niezadaszonym tarasem

min. wymiary działki 18,3 x 16,94 m

pow. netto parteru	71,35 m ²
pow. całkowita	181,75 m ²
pow. zabudowy	91,10 m ²
kubatura brutto	575,30 m ³
wysokość budynku	8,75 m
kąt nachylenia dachu	45°
rodzaj stropu	gęstożebrowy
pow. dachu	171,70 m ²

TECHNOLOGIA

Technologia murowana: Pustak ceramiczny gr. 30 cm + ocieplenie w systemie Termo Organika. Pokrycie dachu dachówką cementową. Drzwi zewnętrzne marki Hörmann.

Do tego projektu możesz wprowadzić zmiany, na które wyrazimy bezpłatną zgodę. Więcej na www.studioatrium.pl

KOSZTY BUDOWY

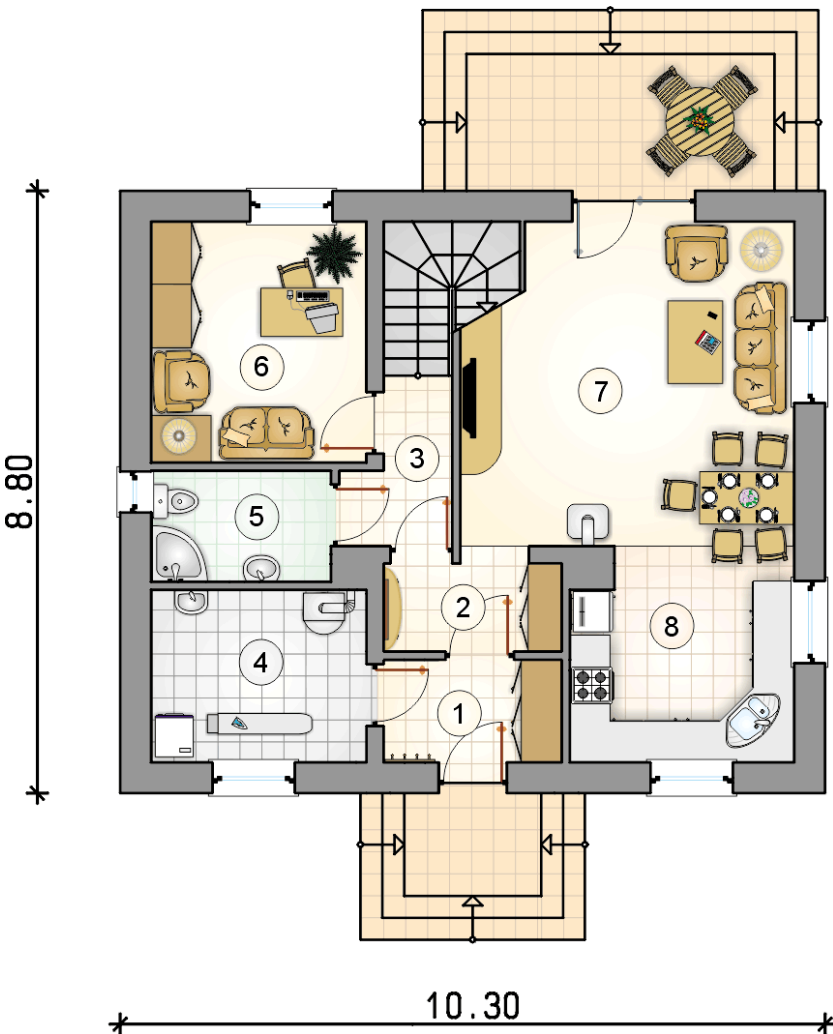
stan surowy	222 011 zł
roboty wykończeniowe	213 356 zł
instalacje	95 633 zł
koszt budowy	531 000 zł

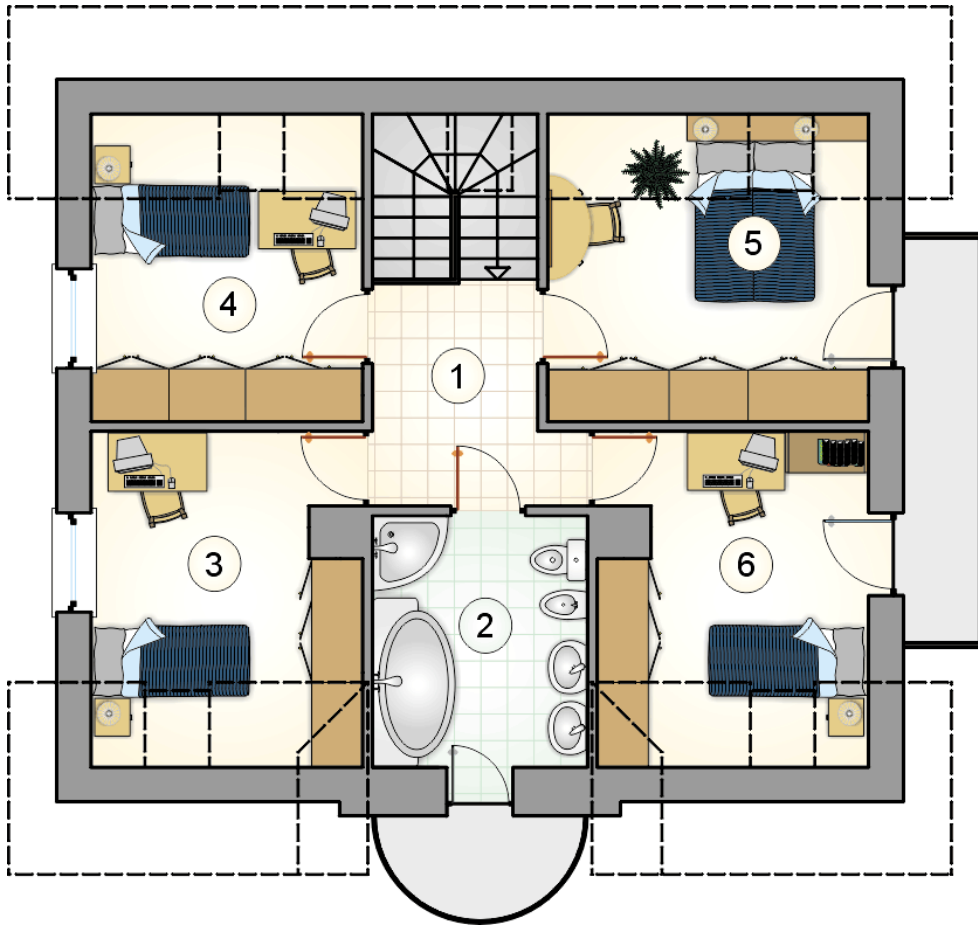
Podane ceny są szacunkowymi cenami netto. Zapytaj o zestawienie materiałów naszego konsultanta na www.studioatrium.pl



RZUT PARTERU [m²]

1	przedsiónek	3,90
2	hall	3,50
3	hall z komunikacją	3,20
4	kotłownia	7,95
5	łazienka	4,25
6	pokój	11,10
7	pokój dzienny z jadalnią	23,90
8	kuchnia	8,60
	razem	66,40





RZUT PODDASZA

[m²]

1	hall z komunikacją	6,00
2	łazienka	7,40
3	pokój	9,50
4	pokój	8,80
5	pokój	10,40
6	pokój	9,50
	razem	51,60