



Zoja II

118,5 m²

Dom z dwuspadowym dachem, parterowy, z poddaszem użytkowym - 4 sypialniami, z lukarną i balkonem nad wejściem

min. wymiary działki 18,3 x 16,8 m

| | |
|----------------------|-----------------------|
| pow. netto parteru | 71,35 m ² |
| pow. całkowita | 181,30 m ² |
| pow. zabudowy | 90,65 m ² |
| kubatura brutto | 574,00 m ³ |
| wysokość budynku | 8,75 m |
| kąt nachylenia dachu | 45° |
| rodzaj stropu | gęstożebrowy |
| pow. dachu | 165,55 m ² |

TECHNOLOGIA

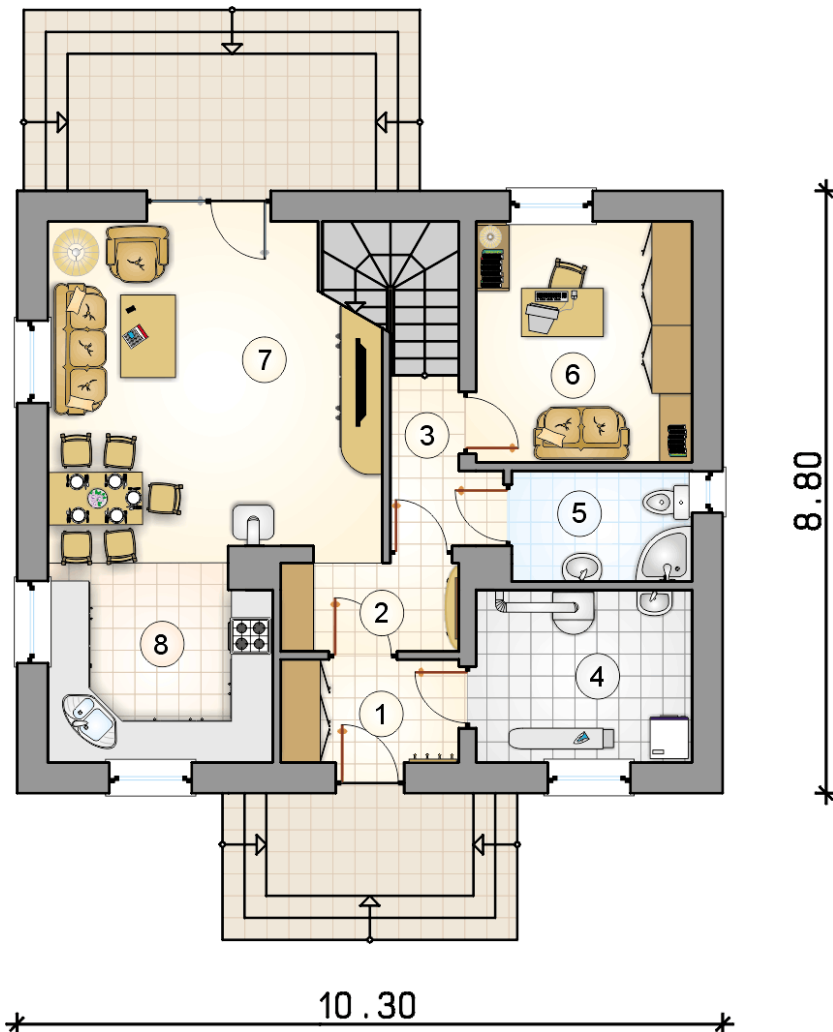
Technologia murowana: Pustak ceramiczny gr. 30 cm + ocieplenie w systemie Termo Organika. Pokrycie dachu dachówką cementową, blacha tytanowo-cynkowa (lukarna). Drzwi zewnętrzne marki Hörmann.

Do tego projektu możesz wprowadzić zmiany, na które wyrazimy bezpłatną zgodę. Więcej na www.studioatrium.pl

KOSZTY BUDOWY

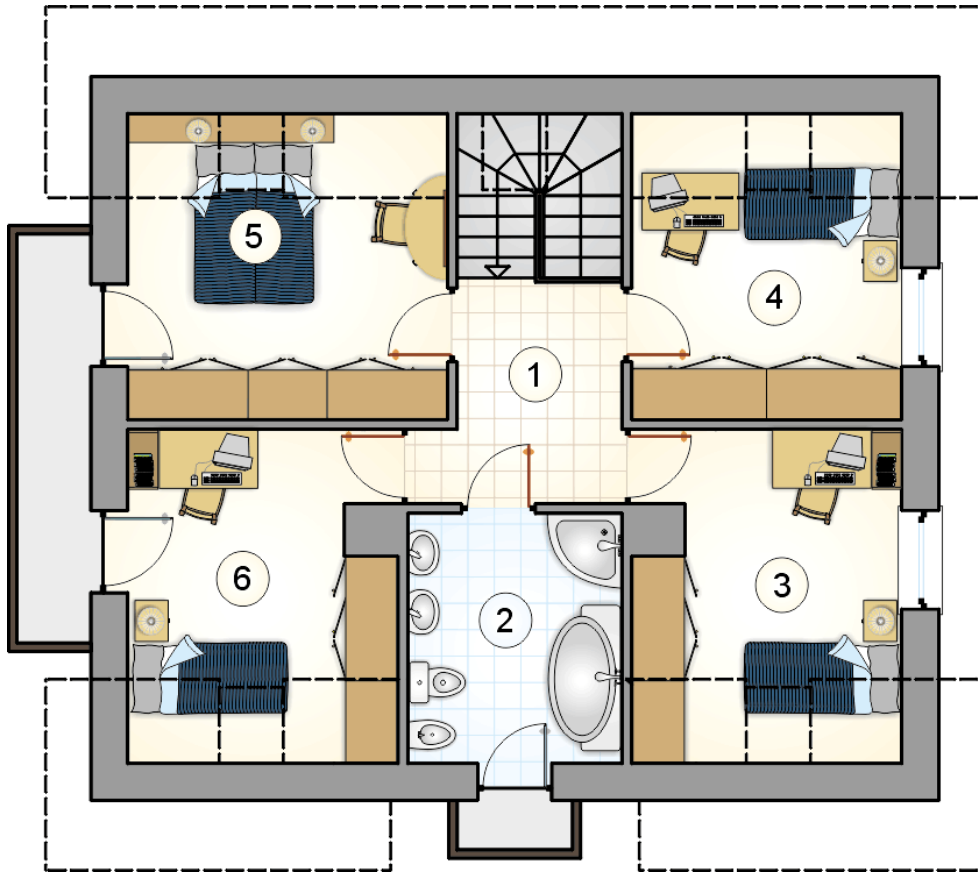
| | |
|----------------------|------------|
| stan surowy | 222 952 zł |
| roboty wykończeniowe | 214 260 zł |
| instalacje | 96 038 zł |
| koszt budowy | 533 250 zł |

Podane ceny są szacunkowymi cenami netto. Zapytaj o zestawienie materiałów naszego konsultanta na www.studioatrium.pl



RZUT PARTERU [m²]

| | | |
|--------------|--------------------------|--------------|
| 1 | przedsiónek | 3,90 |
| 2 | hall | 3,50 |
| 3 | hall z komunikacją | 3,20 |
| 4 | kotłownia | 7,95 |
| 5 | łazienka | 4,25 |
| 6 | pokój | 11,10 |
| 7 | pokój dzienny z jadalnią | 23,90 |
| 8 | kuchnia | 8,60 |
| razem | | 66,40 |



RZUT PODDASZA

[m²]

| | | |
|---|--------------------|--------------|
| 1 | hall z komunikacją | 6,00 |
| 2 | łazienka | 7,90 |
| 3 | pokój | 9,50 |
| 4 | pokój | 8,80 |
| 5 | pokój | 10,40 |
| 6 | pokój | 9,50 |
| | razem | 52,10 |