



# Zoja II

## 118,5 m<sup>2</sup>

Dom z dwuspadowym dachem, parterowy, z poddaszem użytkowym - 4 sypialniami, z lukarną i balkonem nad wejściem

min. wymiary działki 18,3 x 16,8 m

pow. netto parteru	71,35 m <sup>2</sup>
pow. całkowita	181,30 m <sup>2</sup>
pow. zabudowy	90,65 m <sup>2</sup>
kubatura brutto	574,00 m <sup>3</sup>
wysokość budynku	8,75 m
kąt nachylenia dachu	45°
rodzaj stropu	gęstożebrowy
pow. dachu	165,55 m <sup>2</sup>

### TECHNOLOGIA

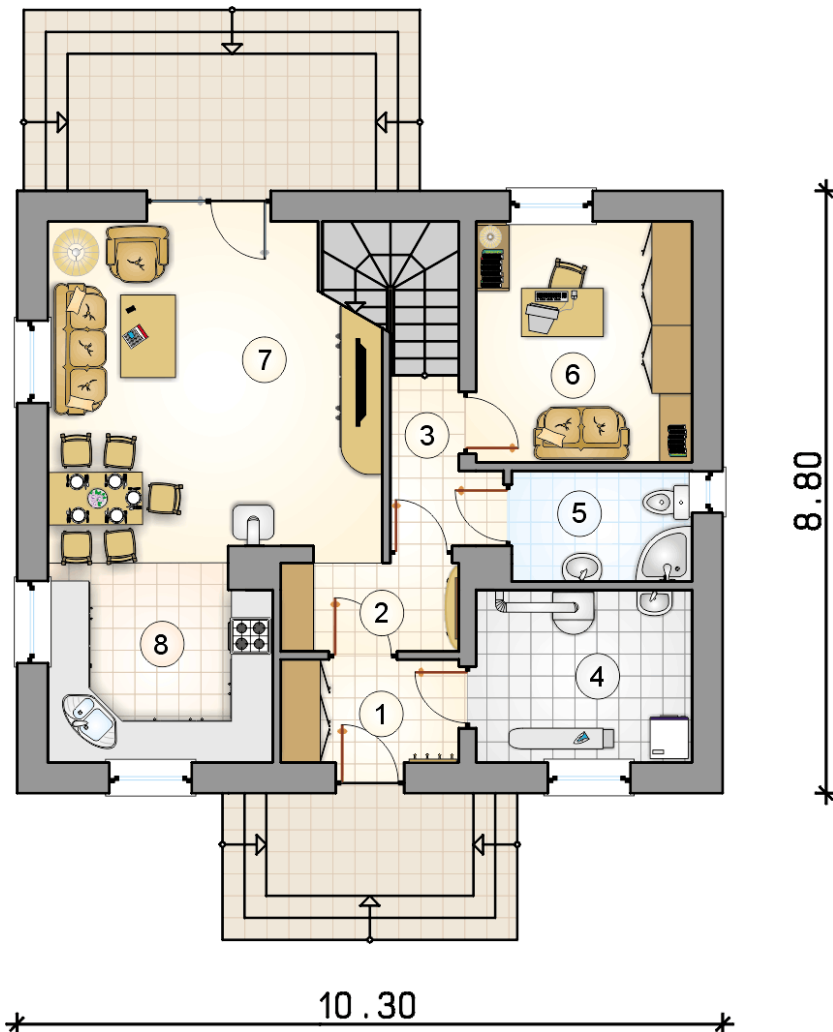
Technologia murowana: Pustak ceramiczny gr. 30 cm + ocieplenie w systemie Termo Organika. Pokrycie dachu dachówką cementową, blacha tytanowo-cynkowa (lukarna). Drzwi zewnętrzne marki Hörmann.

Do tego projektu możesz wprowadzić zmiany, na które wyrazimy bezpłatną zgodę. Więcej na [www.studioatrium.pl](http://www.studioatrium.pl)

### KOSZTY BUDOWY

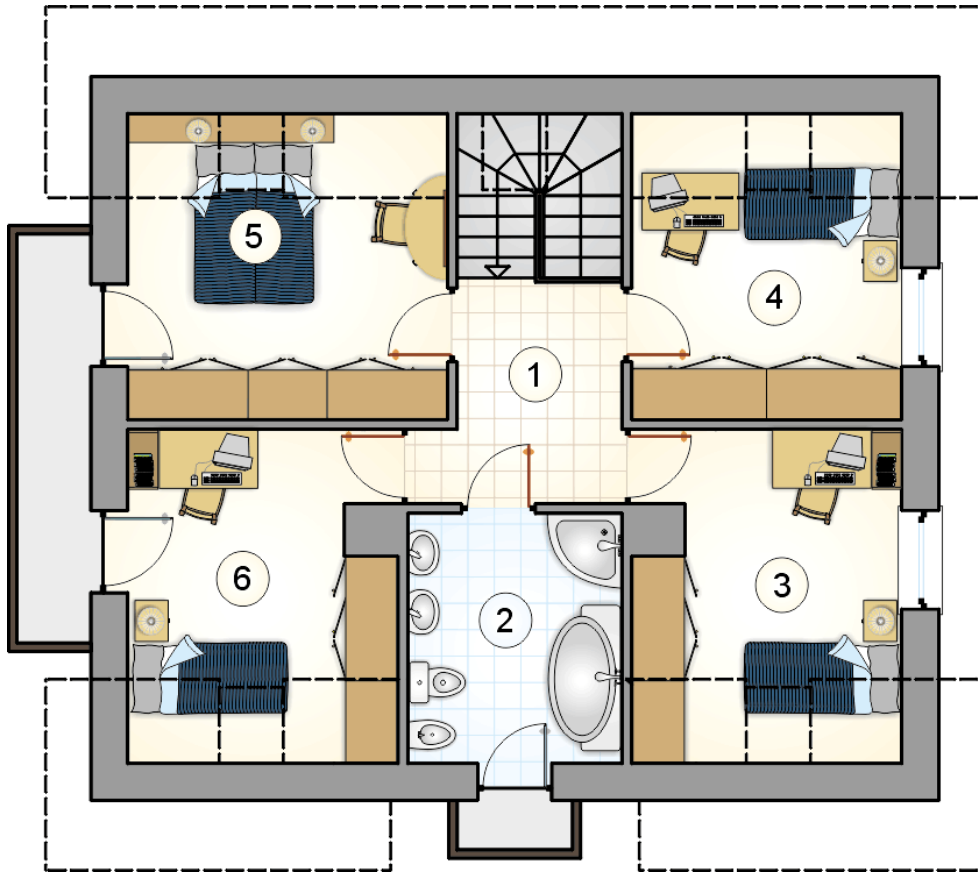
stan surowy	222 952 zł
roboty wykończeniowe	214 260 zł
instalacje	96 038 zł
koszt budowy	533 250 zł

Podane ceny są szacunkowymi cenami netto. Zapytaj o zestawienie materiałów naszego konsultanta na [www.studioatrium.pl](http://www.studioatrium.pl)



### RZUT PARTERU [m<sup>2</sup>]

1	przedsiónek	3,90
2	hall	3,50
3	hall z komunikacją	3,20
4	kotłownia	7,95
5	łazienka	4,25
6	pokój	11,10
7	pokój dzienny z jadalnią	23,90
8	kuchnia	8,60
<b>razem</b>		<b>66,40</b>



RZUT PODDASZA

[m<sup>2</sup>]

1	hall z komunikacją	6,00
2	łazienka	7,90
3	pokój	9,50
4	pokój	8,80
5	pokój	10,40
6	pokój	9,50
	<b>razem</b>	<b>52,10</b>