



Zoja III

118 m²

plus garaż 21,00 m²

Dom parterowy z poddaszem użytkowym i tarasem nad garażem, lukarna z balkonem nad wejściem, niewielki taras na parterze

min. wymiary działki 21,1 x 16,94 m

pow. netto parteru	92,35 m ²
pow. całkowita	206,85 m ²
pow. zabudowy	116,20 m ²
kubatura brutto	650,75 m ³
wysokość budynku	8,75 m
kąt nachylenia dachu	45°
rodzaj stropu	gęstożebrowy
pow. dachu	171,70 m ²

ATRIUM



TECHNOLOGIA

Technologia murowana: Pustak ceramiczny gr. 30 cm + ocieplenie w systemie Termo Organika. Pokrycie dachu dachówką cementową. Brama garażowa i drzwi zewnętrzne marki Hörmann.

Do tego projektu możesz wprowadzić zmiany, na które wyrazimy bezpłatną zgodę. Więcej na www.studioatrium.pl

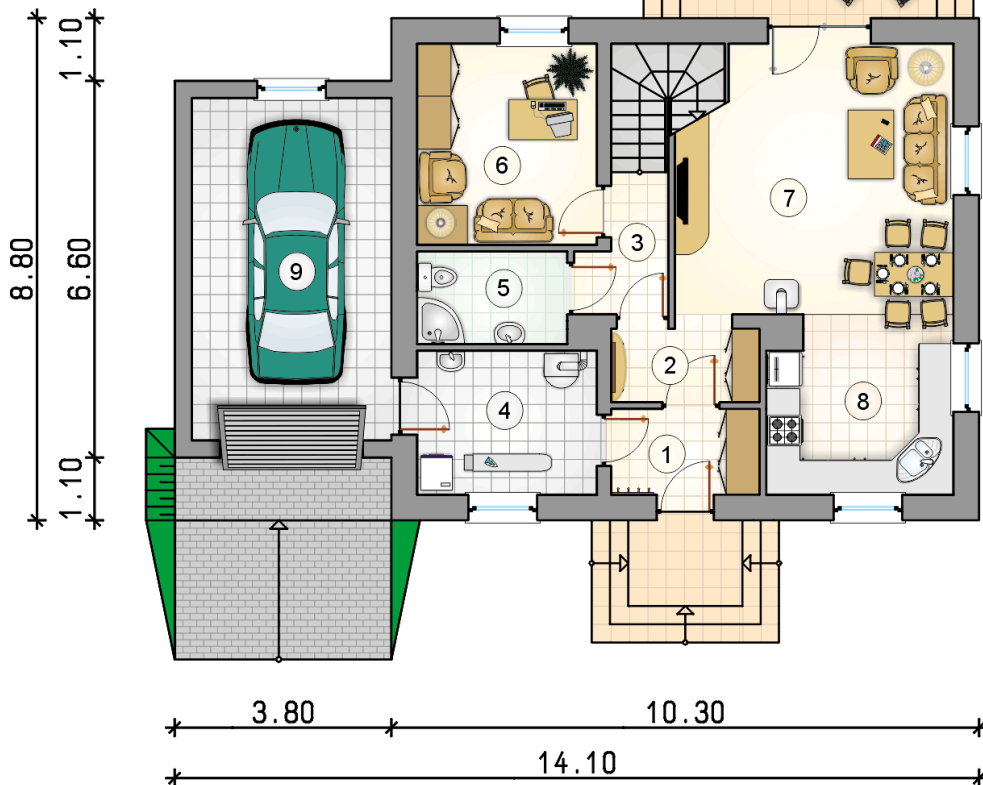
KOSZTY BUDOWY

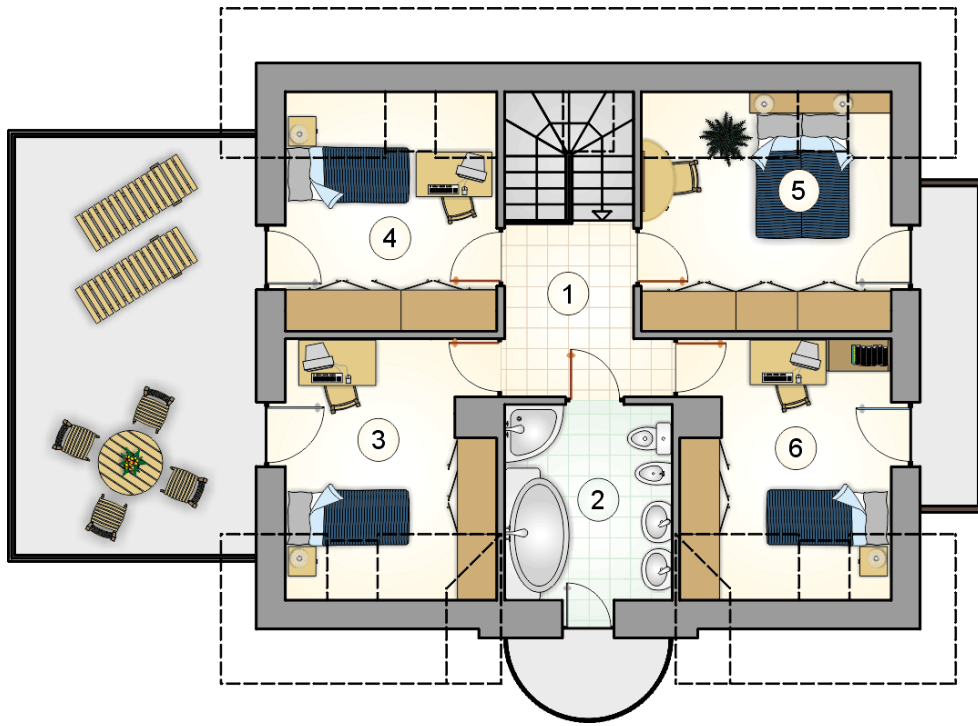
stan surowy	241 327 zł
roboty wykończeniowe	231 919 zł
instalacje	103 954 zł
koszt budowy	577 200 zł

Podane ceny są szacunkowymi cenami netto. Zapytaj o zestawienie materiałów naszego konsultanta na www.studioatrium.pl

RZUT PARTERU [m²]

1	przedsiónek	3,90
2	hall	3,50
3	hall z komunikacją	3,20
4	kotłownia	7,95
5	łazienka	4,25
6	pokój	11,10
7	pokój dzienny z jadalnią	23,90
8	kuchnia	8,60
razem		66,40
9	garaż	21,00





RZUT PODDASZA		[m ²]
1	hall z komunikacją	6,00
2	łazienka	7,40
3	pokój	9,50
4	pokój	8,80
5	pokój	10,40
6	pokój	9,50
	razem	51,60