



# Zoja III

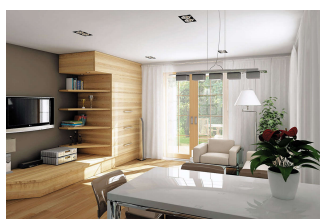
## 118 m<sup>2</sup>

plus garaż 21,00 m<sup>2</sup>

Dom parterowy z poddaszem użytkowym i tarasem nad garażem, lukarna z balkonem nad wejściem, niewielki taras na parterze

min. wymiary działki 21,1 x 16,94 m

pow. netto parteru	92,35 m <sup>2</sup>
pow. całkowita	206,85 m <sup>2</sup>
pow. zabudowy	116,20 m <sup>2</sup>
kubatura brutto	650,75 m <sup>3</sup>
wysokość budynku	8,75 m
kąt nachylenia dachu	45°
rodzaj stropu	gęstożebrowy
pow. dachu	171,70 m <sup>2</sup>



### TECHNOLOGIA

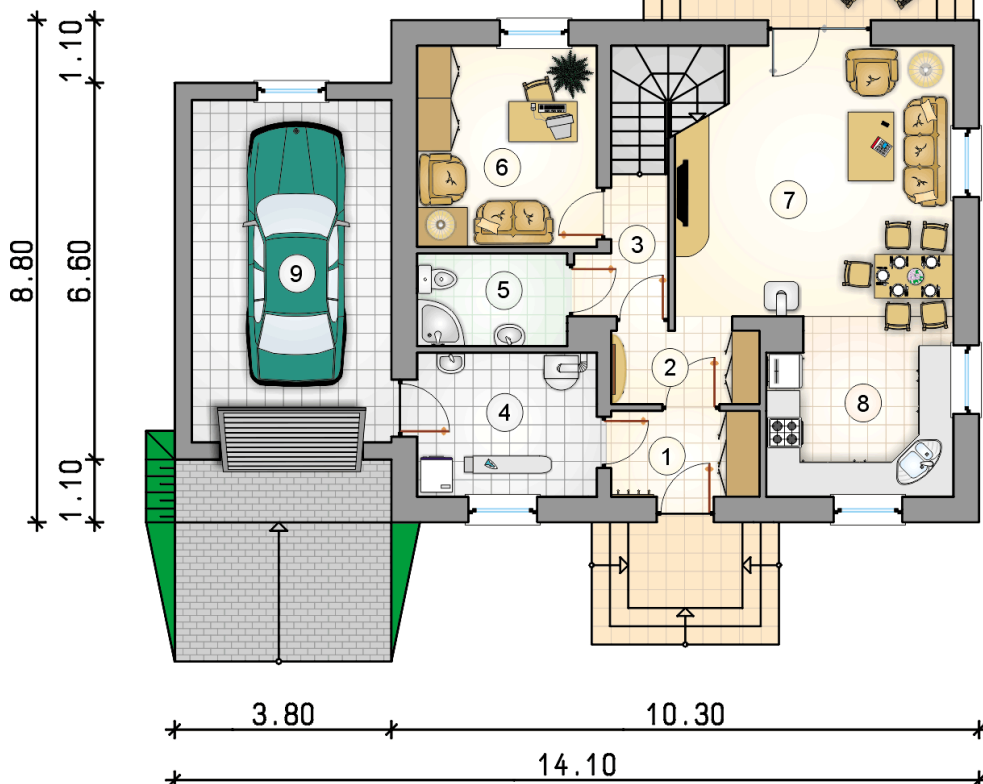
Technologia murowana: Pustak ceramiczny gr. 30 cm + ocieplenie w systemie Termo Organika. Pokrycie dachu dachówką cementową. Brama garażowa i drzwi zewnętrzne marki Hörmann.

Do tego projektu możesz wprowadzić zmiany, na które wyrazimy bezpłatną zgodę. Więcej na [www.studioatrium.pl](http://www.studioatrium.pl)

### KOSZTY BUDOWY

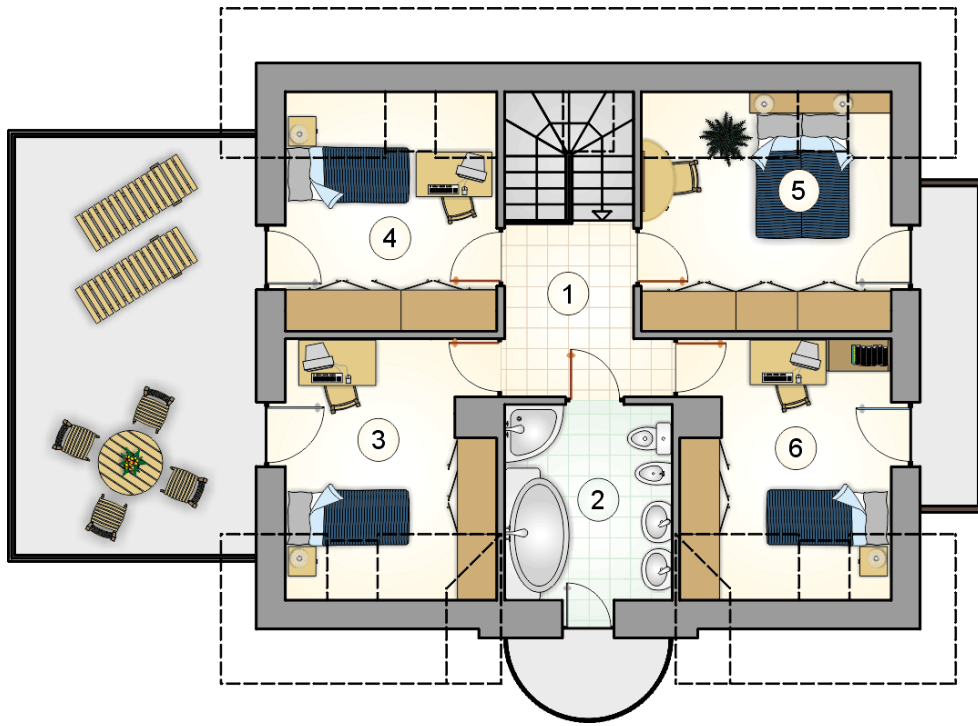
stan surowy	241 327 zł
roboty wykończeniowe	231 919 zł
instalacje	103 954 zł
koszt budowy	577 200 zł

Podane ceny są szacunkowymi cenami netto. Zapytaj o zestawienie materiałów naszego konsultanta na [www.studioatrium.pl](http://www.studioatrium.pl)



### RZUT PARTERU [m<sup>2</sup>]

1	przedsiónek	3,90
2	hall	3,50
3	hall z komunikacją	3,20
4	kotłownia	7,95
5	łazienka	4,25
6	pokój	11,10
7	pokój dzienny z jadalnią	23,90
8	kuchnia	8,60
<b>razem</b>		<b>66,40</b>
9	garaż	21,00



RZUT PODDASZA		[m <sup>2</sup> ]
1	hall z komunikacją	6,00
2	łazienka	7,40
3	pokój	9,50
4	pokój	8,80
5	pokój	10,40
6	pokój	9,50
	<b>razem</b>	<b>51,60</b>