



# Zoja V

## 128,2 m<sup>2</sup>

Dom parterowy z poddaszem użytkowym i 4 sypialniami, z kotłownią na paliwo stałe, bez garażu i podpiwniczenia

min. wymiary działki 19 x 16,88 m

pow. netto parteru	76,40 m <sup>2</sup>
pow. całkowita	193,60 m <sup>2</sup>
pow. zabudowy	96,80 m <sup>2</sup>
kubatura brutto	615,30 m <sup>3</sup>
wysokość budynku	8,78 m
kąt nachylenia dachu	45°
rodzaj stropu	gęstożebrowy
pow. dachu	180,00 m <sup>2</sup>

### TECHNOLOGIA

Technologia murowana: Pustak ceramiczny gr. 30 cm + ocieplenie w systemie Termo Organika. Pokrycie dachu dachówką cementową, blachą tytanowo-cynkową (lukarna). Drzwi zewnętrzne marki Hörmann.

Do tego projektu możesz wprowadzić zmiany, na które wyrazimy bezpłatną zgodę. Więcej na [www.studioatrium.pl](http://www.studioatrium.pl)

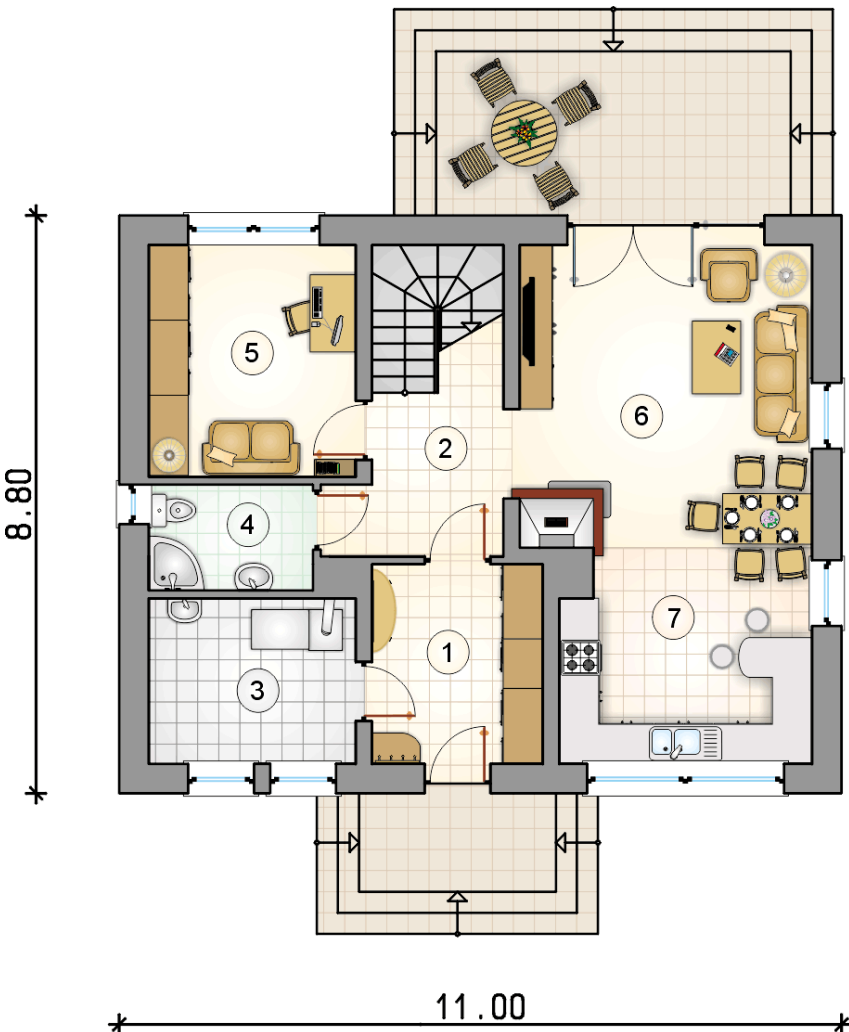
### KOSZTY BUDOWY

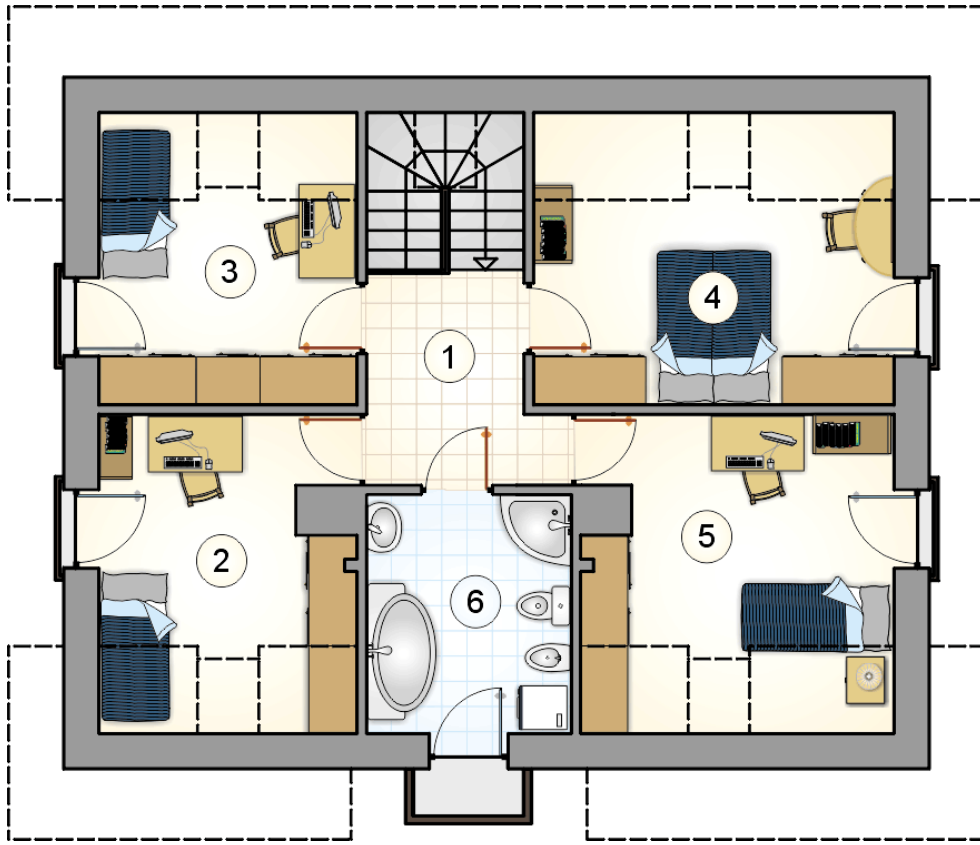
stan surowy	241 202 zł
roboty wykończeniowe	231 798 zł
instalacje	103 900 zł
koszt budowy	576 900 zł

Podane ceny są szacunkowymi cenami netto. Zapytaj o zestawienie materiałów naszego konsultanta na [www.studioatrium.pl](http://www.studioatrium.pl)

### RZUT PARTERU [m<sup>2</sup>]

1	przedsiónek	7,90
2	hall z komunikacją	7,50
3	kotłownia	7,95
4	łazienka	4,05
5	pokój	11,10
6	pokój dzienny	20,70
7	kuchnia z jadalnią	12,25
	<b>razem</b>	<b>71,45</b>





RZUT PODDASZA

[m<sup>2</sup>]

1	hall z komunikacją	6,00
2	pokój	9,70
3	pokój	8,90
4	pokój	12,40
5	pokój	11,85
6	łazienka	7,90
	<b>razem</b>	<b>56,75</b>