



Żonkil

130,7 m²

plus piwnica 62,60 m²
plus garaż 29,55 m²

Dom parterowy z poddaszem użytkowym i garażem, z przeszklonym ryzalitem i lukarną z balkonem, podpiwniczony

min. wymiary działki 21,8 x 19,2 m

pow. netto parteru	98,95 m ²
pow. całkowita	328,40 m ²
pow. zabudowy	127,90 m ²
kubatura brutto	957,40 m ³
wysokość budynku	8,13 m
kąt nachylenia dachu	45°
rodzaj stropu	gęstożebrowy
pow. dachu	232,00 m ²



TECHNOLOGIA

Technologia murowana: Pustak ceramiczny gr. 30 cm + ocieplenie w systemie Termo Organika. Pokrycie dachu dachówką cementową. Brama garażowa i drzwi zewnętrzne marki Hörmann.

Do tego projektu możesz wprowadzić zmiany, na które wyrazimy bezpłatną zgodę. Więcej na www.studioatrium.pl

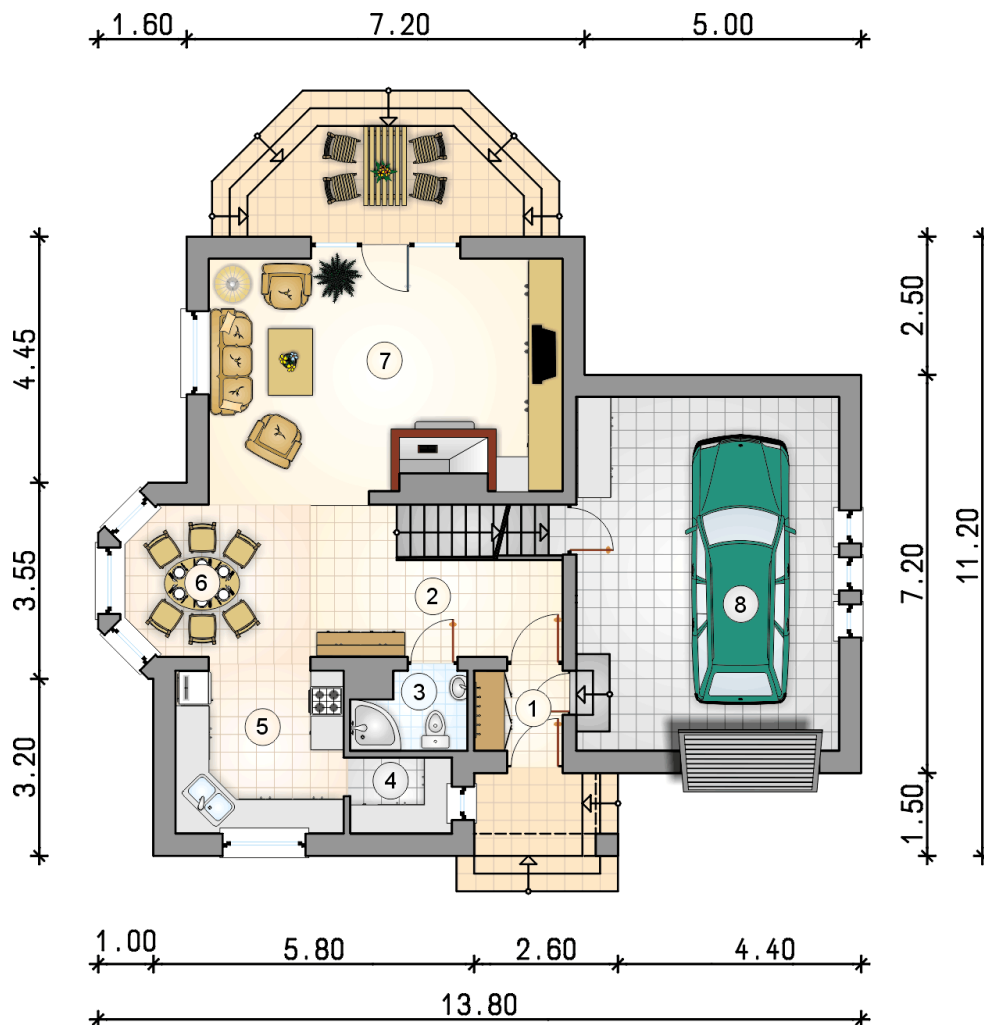
KOSZTY BUDOWY

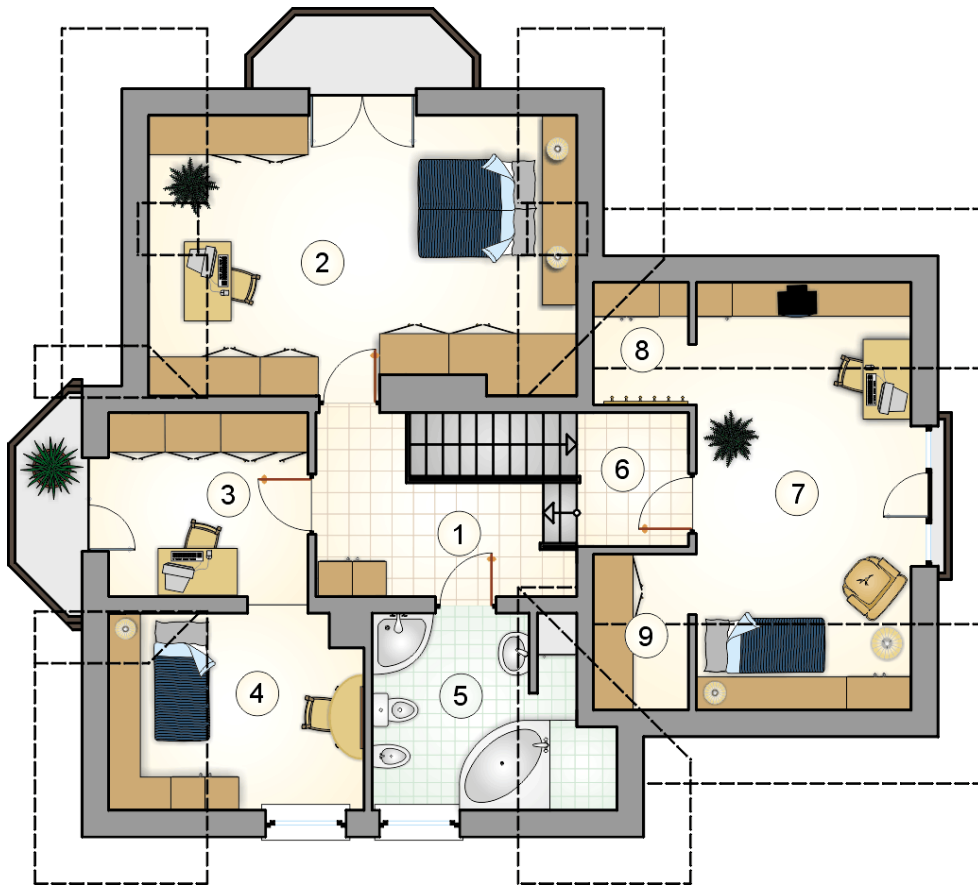
stan surowy	355 975 zł
roboty wykończeniowe	300 376 zł
instalacje	134 529 zł
koszt budowy	790 880 zł

Podane ceny są szacunkowymi cenami netto. Zapytaj o zestawienie materiałów naszego konsultanta na www.studioatrium.pl

RZUT PARTERU

	[m ²]
1 przedsionek	2,30
2 hall z komunikacją	9,55
3 łazienka	2,65
4 spiżarnia	2,55
5 kuchnia	9,20
6 jadalnia	9,25
7 pokój dzienny	27,10
razem	62,60
8 garaż	29,55

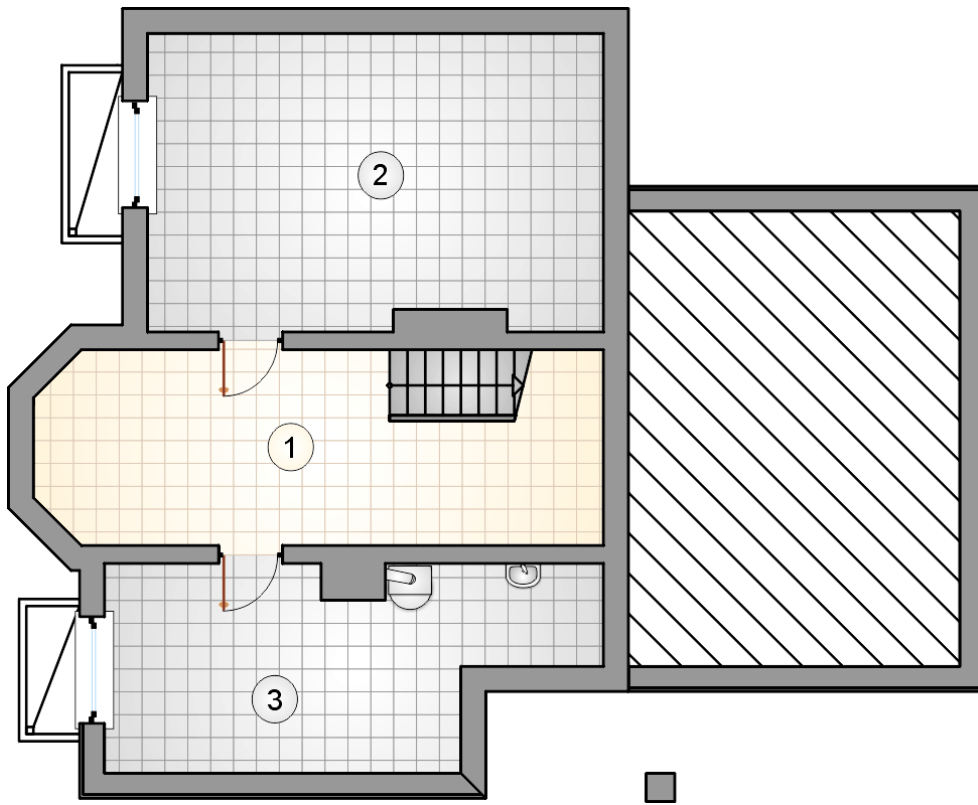




RZUT PODDASZA

[m²]

1	hall z komunikacją	7,45
2	pokój	19,90
3	pokój	8,00
4	aneks sypialny	7,05
5	łazienka	6,70
6	hall	3,35
7	pokój	13,00
8	garderoba	0,95
9	garderoba	1,70
	razem	68,10



RZUT PIWNICY

[m²]

- 1 komunikacja
- 2 kotłownia
- 3 piwnica
- razem**

19,05
26,35
17,20
62,60