



# Żonkil

## 130,7 m<sup>2</sup>

plus piwnica 62,60 m<sup>2</sup>  
plus garaż 29,55 m<sup>2</sup>

Dom parterowy z poddaszem użytkowym i garażem, z przeszklonym ryzalitem i lukarną z balkonem, podpiwniczony

min. wymiary działki 21,8 x 19,2 m

|                      |                       |
|----------------------|-----------------------|
| pow. netto parteru   | 98,95 m <sup>2</sup>  |
| pow. całkowita       | 328,40 m <sup>2</sup> |
| pow. zabudowy        | 127,90 m <sup>2</sup> |
| kubatura brutto      | 957,40 m <sup>3</sup> |
| wysokość budynku     | 8,13 m                |
| kąt nachylenia dachu | 45°                   |
| rodzaj stropu        | gęstożebrowy          |
| pow. dachu           | 232,00 m <sup>2</sup> |



### TECHNOLOGIA

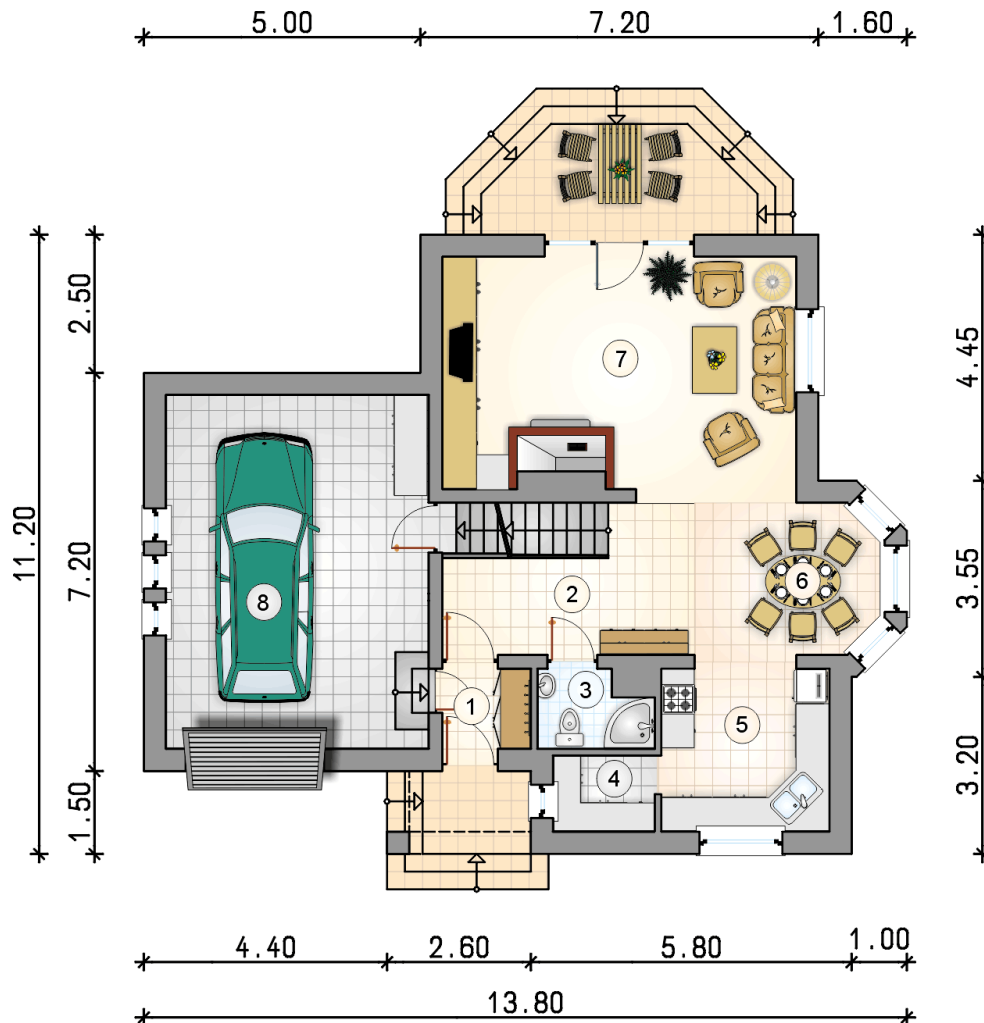
Technologia murowana: Pustak ceramiczny gr. 30 cm + ocieplenie w systemie Termo Organika. Pokrycie dachu dachówką cementową. Brama garażowa i drzwi zewnętrzne marki Hörmann.

Do tego projektu możesz wprowadzić zmiany, na które wyrazimy bezpłatną zgodę. Więcej na [www.studioatrium.pl](http://www.studioatrium.pl)

### KOSZTY BUDOWY

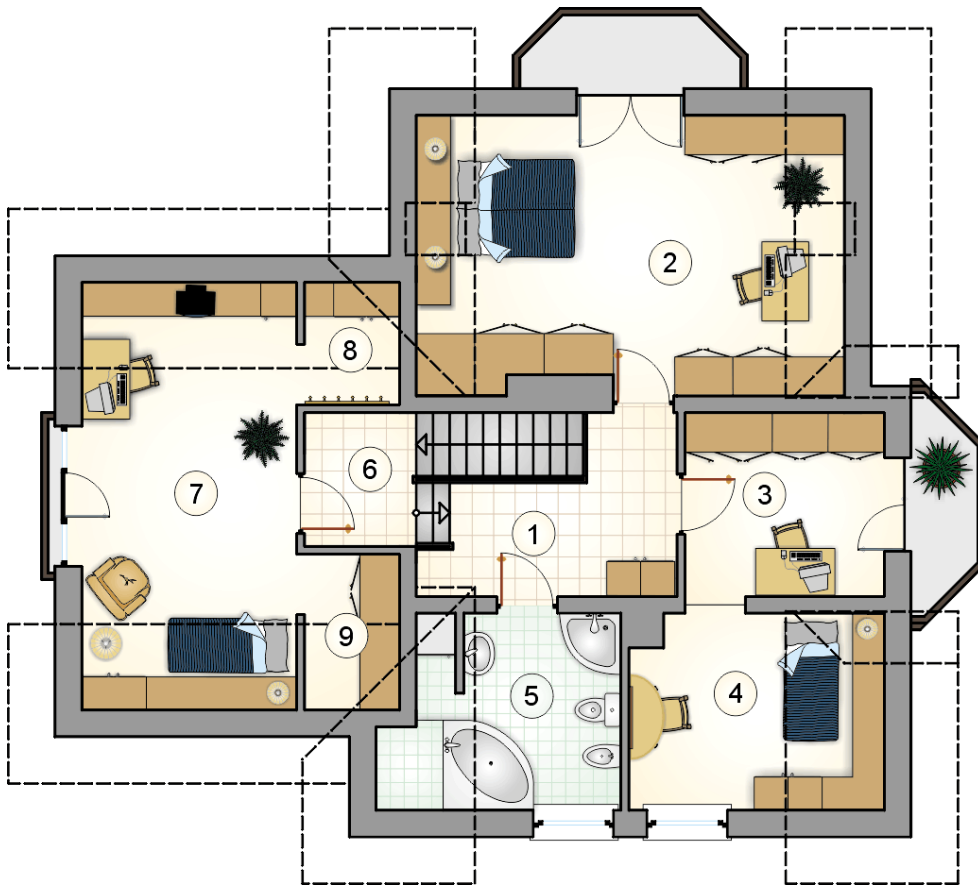
|                      |            |
|----------------------|------------|
| stan surowy          | 355 975 zł |
| roboty wykończeniowe | 300 376 zł |
| instalacje           | 134 529 zł |
| koszt budowy         | 790 880 zł |

Podane ceny są szacunkowymi cenami netto. Zapytaj o zestawienie materiałów naszego konsultanta na [www.studioatrium.pl](http://www.studioatrium.pl)

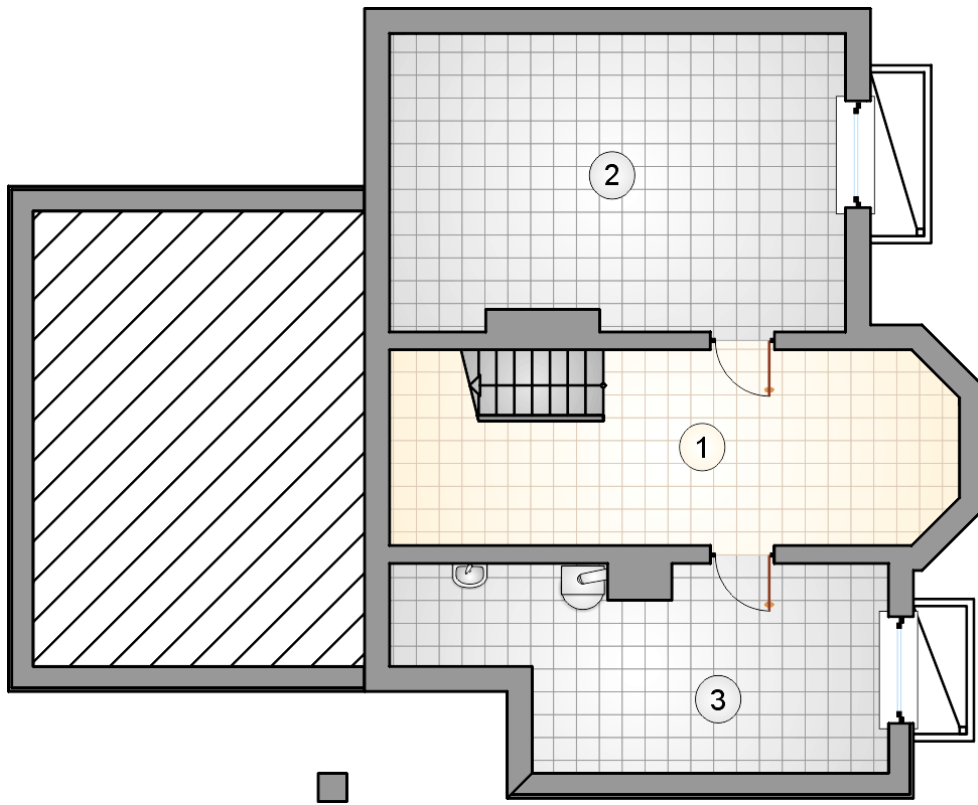


### RZUT PARTERU

|                      | [m <sup>2</sup> ] |
|----------------------|-------------------|
| 1 przedsionek        | 2,30              |
| 2 hall z komunikacją | 9,55              |
| 3 łazienka           | 2,65              |
| 4 sypialnia          | 2,55              |
| 5 kuchnia            | 9,20              |
| 6 jadalnia           | 9,25              |
| 7 pokój dzienny      | 27,10             |
| <b>razem</b>         | <b>62,60</b>      |
| 8 garaż              | 29,55             |



| RZUT PODDASZA |                    | [m <sup>2</sup> ] |
|---------------|--------------------|-------------------|
| 1             | hall z komunikacją | 7,45              |
| 2             | pokój              | 19,90             |
| 3             | pokój              | 8,00              |
| 4             | aneks sypialny     | 7,05              |
| 5             | łazienka           | 6,70              |
| 6             | hall               | 3,35              |
| 7             | pokój              | 13,00             |
| 8             | garderoba          | 0,95              |
| 9             | garderoba          | 1,70              |
| <b>razem</b>  |                    | <b>68,10</b>      |



RZUT PIWNICY

[m<sup>2</sup>]

- 1 komunikacja
- 2 kotłownia
- 3 piwnica
- razem**

19,05  
26,35  
17,20  
62,60