



# Żonkil

## 130,7 m<sup>2</sup>

plus piwnica 62,60 m<sup>2</sup>  
plus garaż 29,55 m<sup>2</sup>

Dom parterowy z poddaszem użytkowym i garażem, z przeszklonym ryzalitem i lukarną z balkonem, podpiwniczony

min. wymiary działki 21,8 x 19,2 m

pow. netto parteru	98,95 m <sup>2</sup>
pow. całkowita	328,40 m <sup>2</sup>
pow. zabudowy	127,90 m <sup>2</sup>
kubatura brutto	957,40 m <sup>3</sup>
wysokość budynku	8,13 m
kąt nachylenia dachu	45°
rodzaj stropu	gęstożebrowy
pow. dachu	232,00 m <sup>2</sup>



### TECHNOLOGIA

Technologia murowana: Pustak ceramiczny gr. 30 cm + ocieplenie w systemie Termo Organika. Pokrycie dachu dachówką cementową. Brama garażowa i drzwi zewnętrzne marki Hörmann.

Do tego projektu możesz wprowadzić zmiany, na które wyrazimy bezpłatną zgodę. Więcej na [www.studioatrium.pl](http://www.studioatrium.pl)

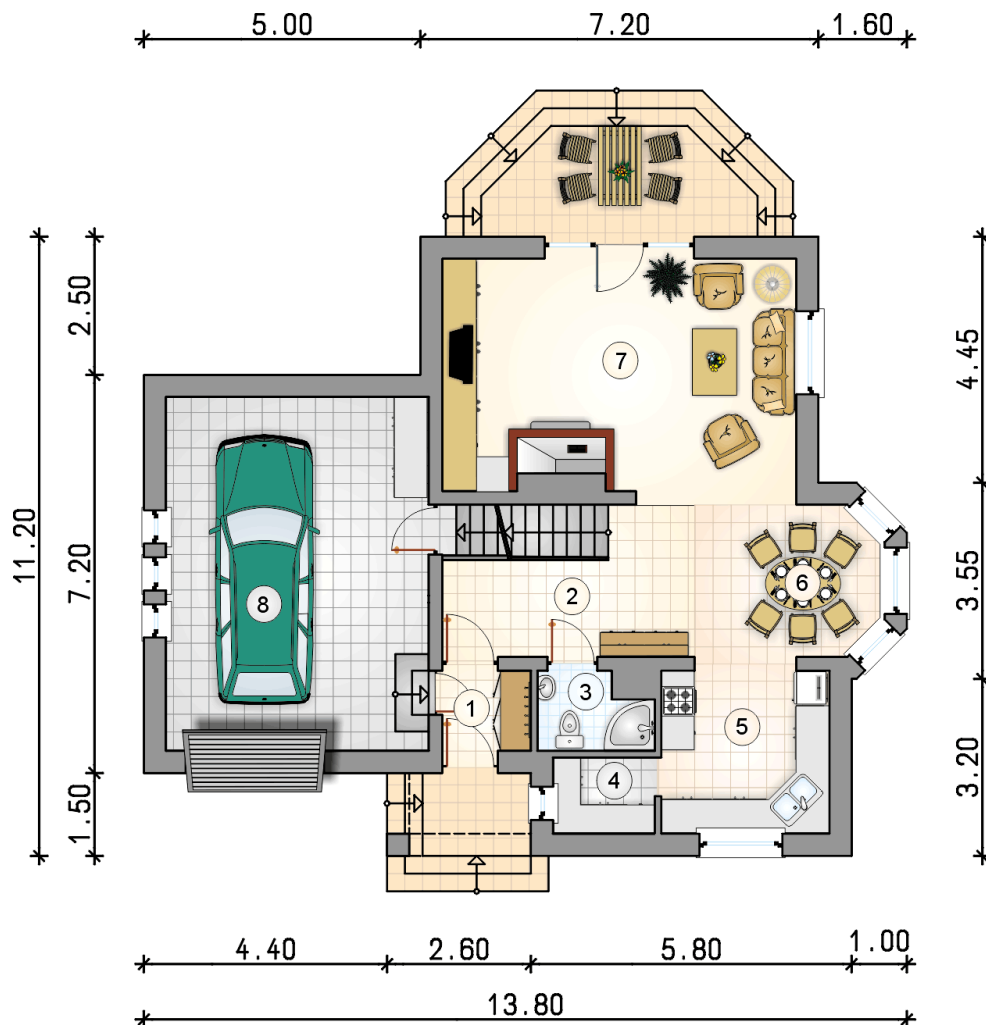
### KOSZTY BUDOWY

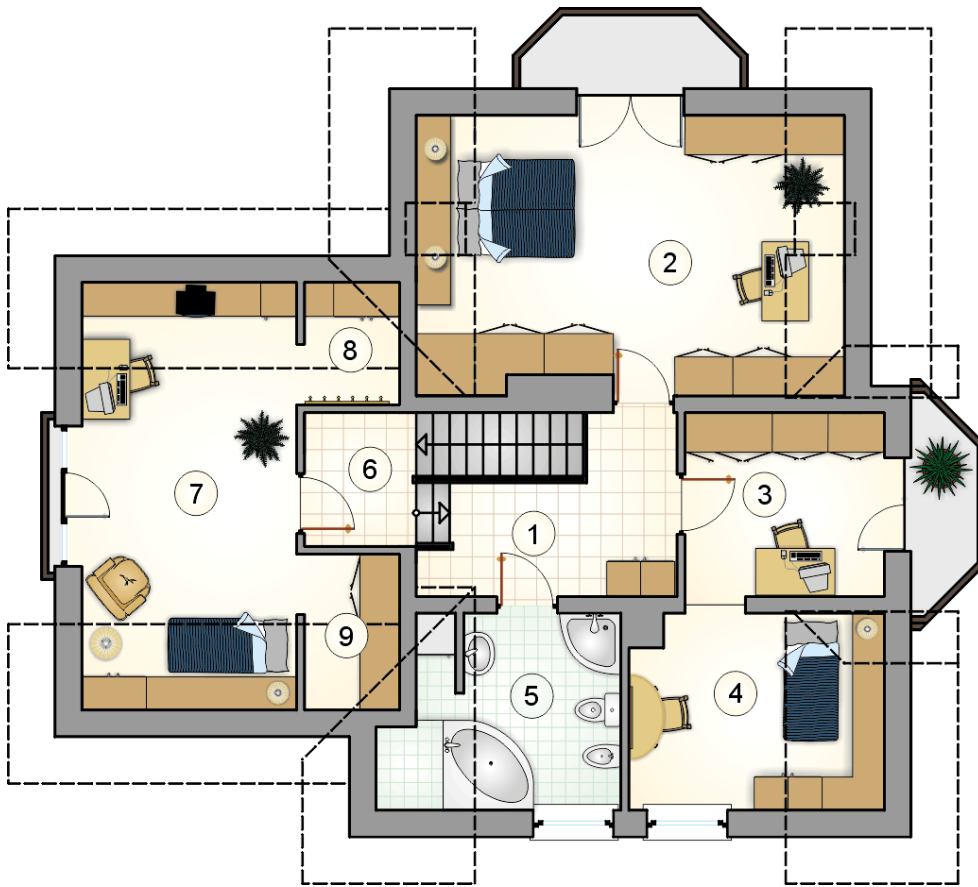
stan surowy	355 975 zł
roboty wykończeniowe	300 376 zł
instalacje	134 529 zł
koszt budowy	790 880 zł

Podane ceny są szacunkowymi cenami netto. Zapytaj o zestawienie materiałów naszego konsultanta na [www.studioatrium.pl](http://www.studioatrium.pl)

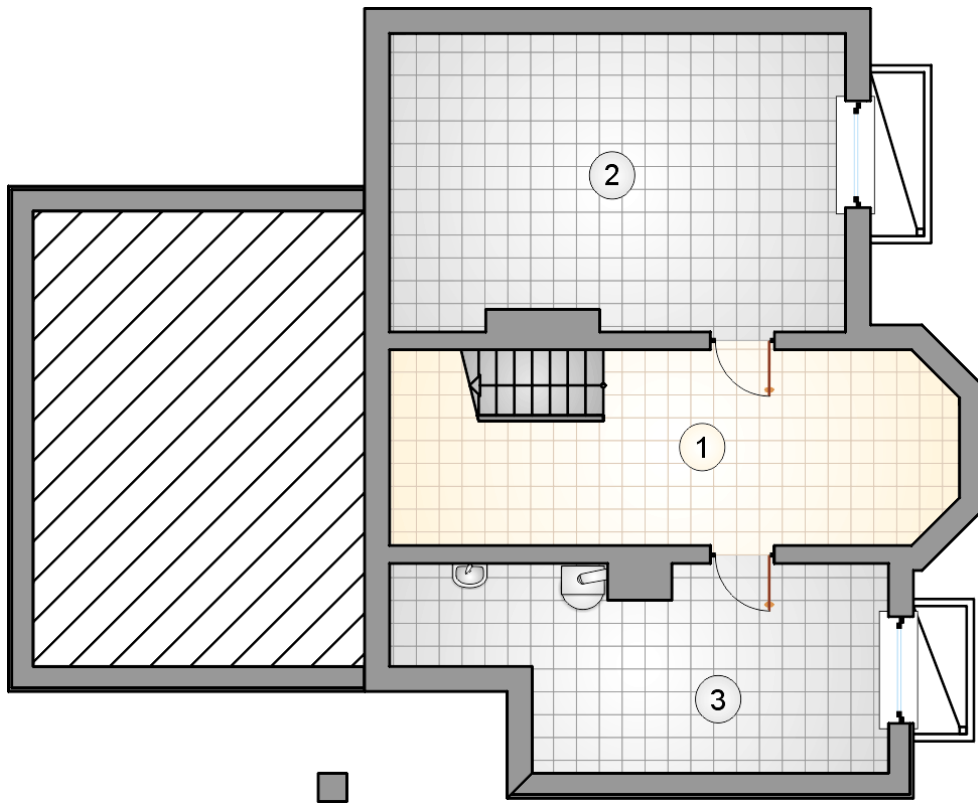
### RZUT PARTERU

	[m <sup>2</sup> ]
1 przedsionek	2,30
2 hall z komunikacją	9,55
3 łazienka	2,65
4 spiżarnia	2,55
5 kuchnia	9,20
6 jadalnia	9,25
7 pokój dzienny	27,10
<b>razem</b>	<b>62,60</b>
8 garaż	29,55





RZUT PODDASZA		[m <sup>2</sup> ]
1	hall z komunikacją	7,45
2	pokój	19,90
3	pokój	8,00
4	aneks sypialny	7,05
5	łazienka	6,70
6	hall	3,35
7	pokój	13,00
8	garderoba	0,95
9	garderoba	1,70
<b>razem</b>		<b>68,10</b>



RZUT PIWNICY		[m <sup>2</sup> ]
1	komunikacja	19,05
2	kotłownia	26,35
3	piwnica	17,20
	<b>razem</b>	<b>62,60</b>