



Zorba

62,3 m²

plus garaż 15,95 m²

Niewielki, energooszczędny dom parterowy z odkrytym tarasem wypoczynkowym i garażem

min. wymiary działki 21,65 x 17,22 m

| | |
|----------------------|-----------------------|
| pow. netto parteru | 81,75 m ² |
| pow. całkowita | 106,60 m ² |
| pow. zabudowy | 106,70 m ² |
| kubatura brutto | 462,60 m ³ |
| wysokość budynku | 6,08 m |
| kąt nachylenia dachu | 30° |
| rodzaj stropu | lekki |
| pow. dachu | 161,30 m ² |

TECHNOLOGIA

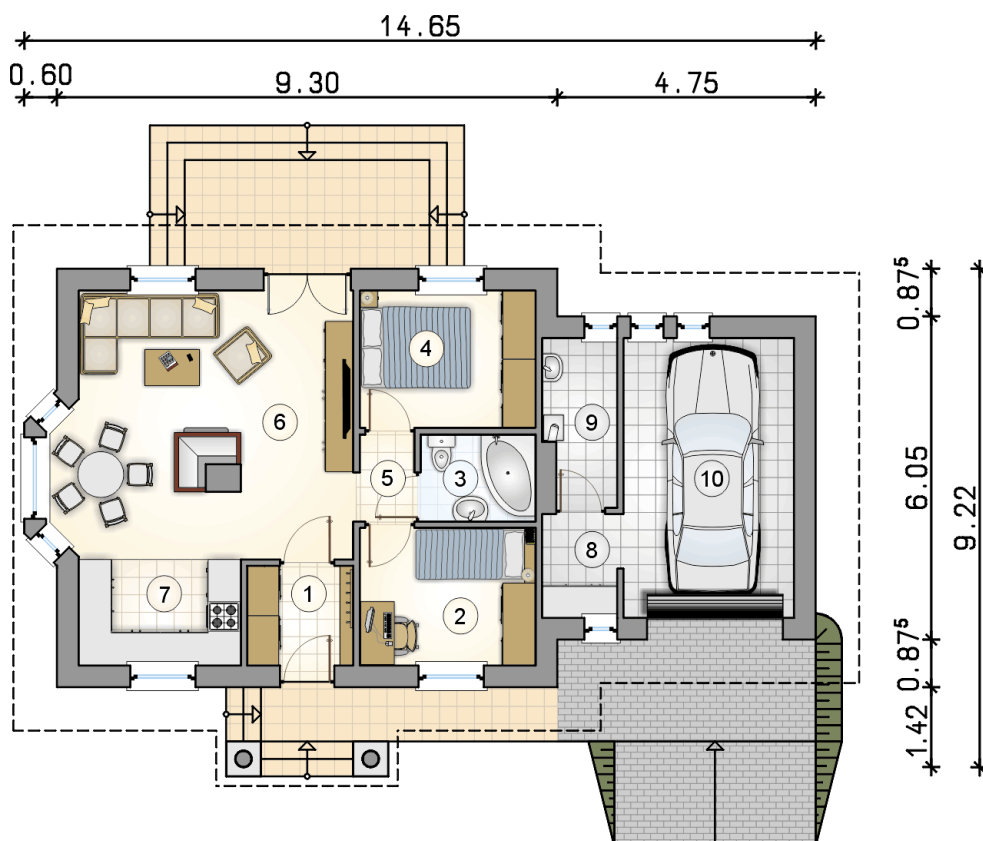
Technologia murowana: Pustak ceramiczny gr. 30 cm + ocieplenie w systemie Termo Organika. Pokrycie dachu dachówką cementową. Brama garażowa i drzwi zewnętrzne marki Hörmann.

Do tego projektu możesz wprowadzić zmiany, na które wyrazimy bezpłatną zgodę. Więcej na www.studioatrium.pl

KOSZTY BUDOWY

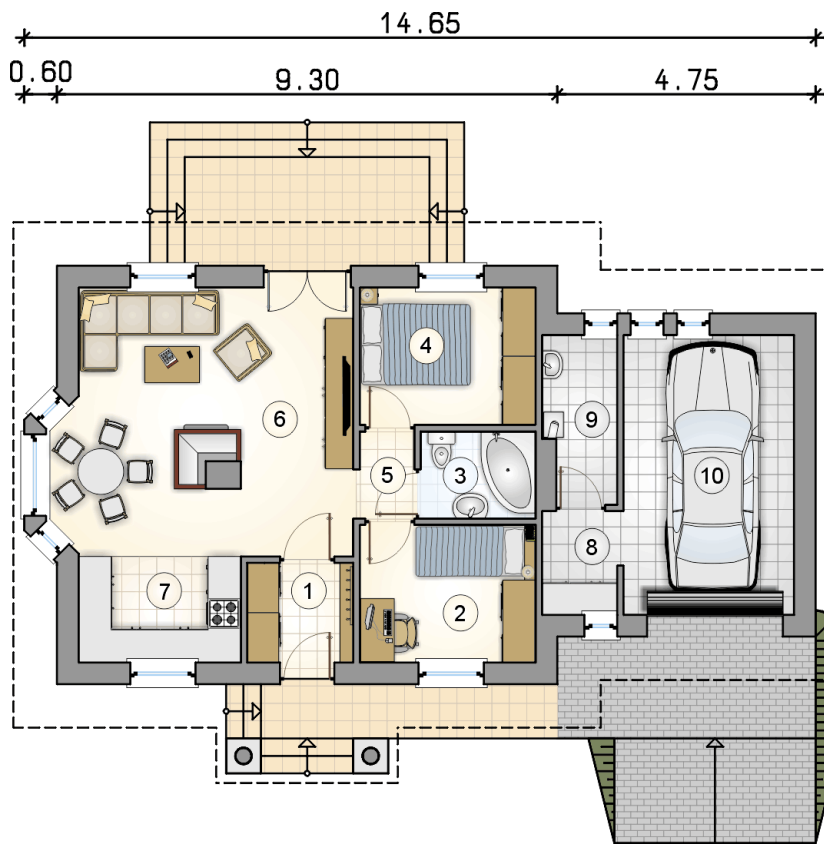
| | |
|----------------------|------------|
| stan surowy | 135 040 zł |
| roboty wykończeniowe | 123 589 zł |
| instalacje | 56 811 zł |
| koszt budowy | 315 440 zł |

Podane ceny są szacunkowymi cenami netto. Zapytaj o zestawienie materiałów naszego konsultanta na www.studioatrium.pl



RZUT PARTERU [m²]

| | | |
|----|---------------------------|--------------|
| 1 | przedsiónek | 3,45 |
| 2 | pokój | 8,00 |
| 3 | łazienka | 3,25 |
| 4 | pokój | 8,00 |
| 5 | hall | 1,60 |
| 6 | pokój dzienny z jadalnią | 25,80 |
| 7 | kuchnia | 5,75 |
| 8 | pomieszczenie gospodarcze | 2,60 |
| 9 | kotłownia | 3,85 |
| | razem | 62,30 |
| 10 | garaż | 15,95 |



| RZUT PARTERU | | [m ²] |
|--------------|---------------------------|-------------------|
| 1 | przedsiónek | 3,45 |
| 2 | pokój | 8,00 |
| 3 | łazienka | 3,25 |
| 4 | pokój | 8,00 |
| 5 | hall | 1,60 |
| 6 | pokój dzienny z jadalnią | 25,80 |
| 7 | kuchnia | 5,75 |
| 8 | pomieszczenie gospodarcze | 2,60 |
| 9 | kotłownia | 3,85 |
| 0 | razem | 62,30 |
| 10 | garaż | 15,95 |