



Zorba

62,3 m²

plus garaż 15,95 m²

Niewielki, energooszczędny dom parterowy z odkrytym tarasem wypoczynkowym i garażem

min. wymiary działki 21,65 x 17,22 m

pow. netto parteru	81,75 m ²
pow. całkowita	106,60 m ²
pow. zabudowy	106,70 m ²
kubatura brutto	462,60 m ³
wysokość budynku	6,08 m
kąt nachylenia dachu	30°
rodzaj stropu	lekki
pow. dachu	161,30 m ²

TECHNOLOGIA

Technologia murowana: Pustak ceramiczny gr. 30 cm + ocieplenie w systemie Termo Organika. Pokrycie dachu dachówką cementową. Brama garażowa i drzwi zewnętrzne marki Hörmann.

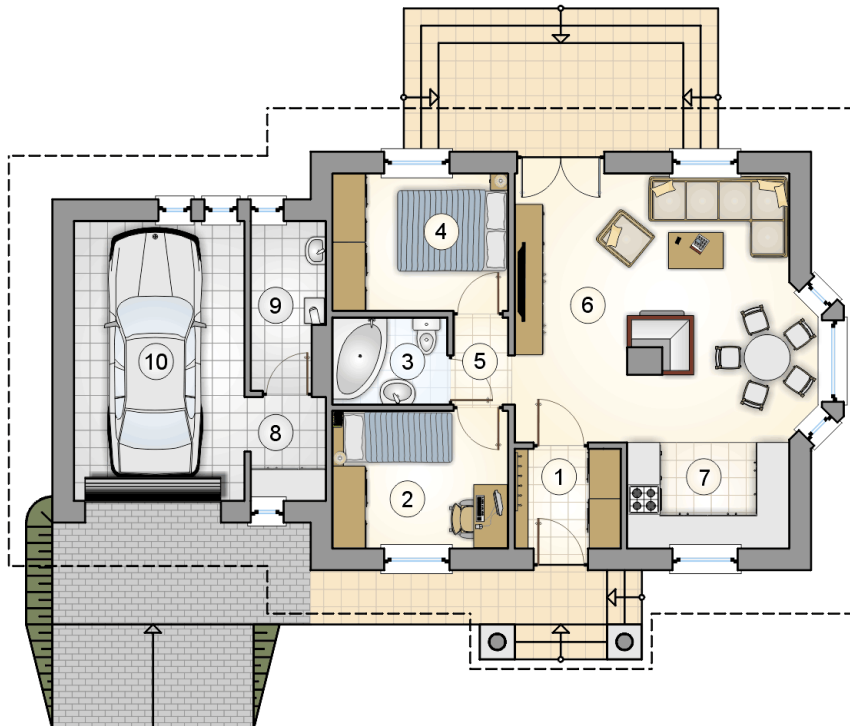
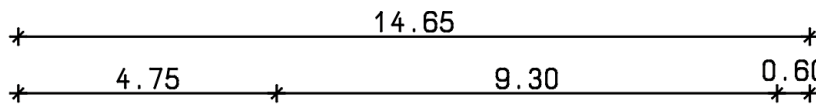
Do tego projektu możesz wprowadzić zmiany, na które wyrazimy bezpłatną zgodę. Więcej na www.studioatrium.pl



KOSZTY BUDOWY

stan surowy	135 040 zł
roboty wykończeniowe	123 589 zł
instalacje	56 811 zł
koszt budowy	315 440 zł

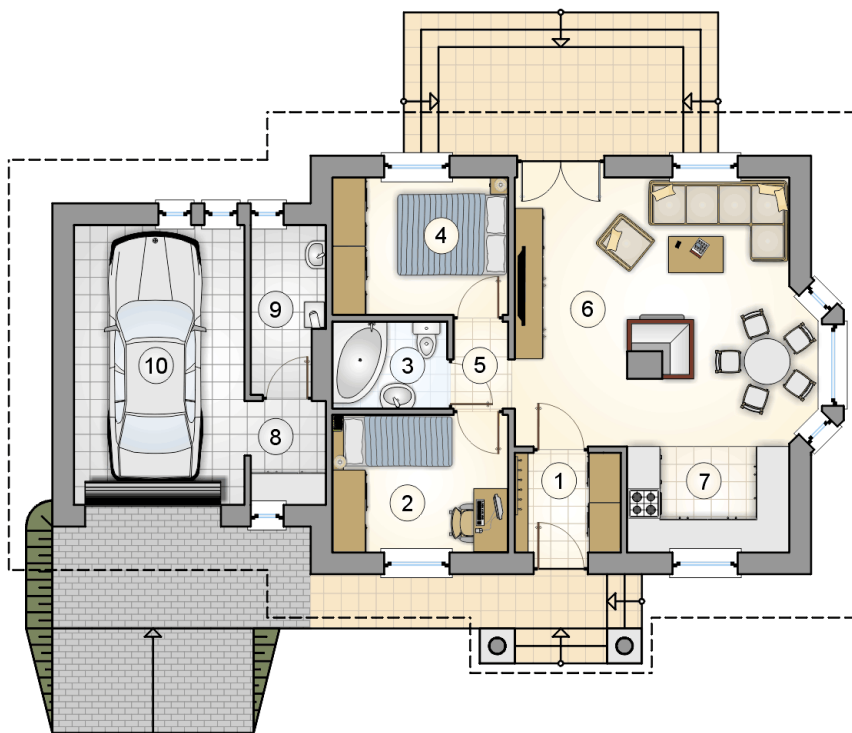
Podane ceny są szacunkowymi cenami netto. Zapytaj o zestawienie materiałów naszego konsultanta na www.studioatrium.pl



RZUT PARTERU [m²]

1	przedsiónek	3,45
2	pokój	8,00
3	łazienka	3,25
4	pokój	8,00
5	hall	1,60
6	pokój dzienny z jadalnią	25,80
7	kuchnia	5,75
8	pomieszczenie gospodarcze	2,60
9	kotłownia	3,85
	razem	62,30
10	garaż	15,95

14.65
4.75 9.30 0.60



RZUT PARTERU [m²]

1	przedsiónek	3,45
2	pokój	8,00
3	łazienka	3,25
4	pokój	8,00
5	hall	1,60
6	pokój dzienny z jadalnią	25,80
7	kuchnia	5,75
8	pomieszczenie gospodarcze	2,60
9	kotłownia	3,85
0	razem	62,30
10	garaż	15,95

9.22
1.42 0.87⁵ 6.05 0.87⁵