



# Zorba

## 62,3 m<sup>2</sup>

plus garaż 15,95 m<sup>2</sup>

Niewielki, energooszczędny dom parterowy z odkrytym tarasem wypoczynkowym i garażem

min. wymiary działki 21,65 x 17,22 m

pow. netto parteru	81,75 m <sup>2</sup>
pow. całkowita	106,60 m <sup>2</sup>
pow. zabudowy	106,70 m <sup>2</sup>
kubatura brutto	462,60 m <sup>3</sup>
wysokość budynku	6,08 m
kąt nachylenia dachu	30°
rodzaj stropu	lekki
pow. dachu	161,30 m <sup>2</sup>

### TECHNOLOGIA

Technologia murowana: Pustak ceramiczny gr. 30 cm + ocieplenie w systemie Termo Organika. Pokrycie dachu dachówką cementową. Brama garażowa i drzwi zewnętrzne marki Hörmann.

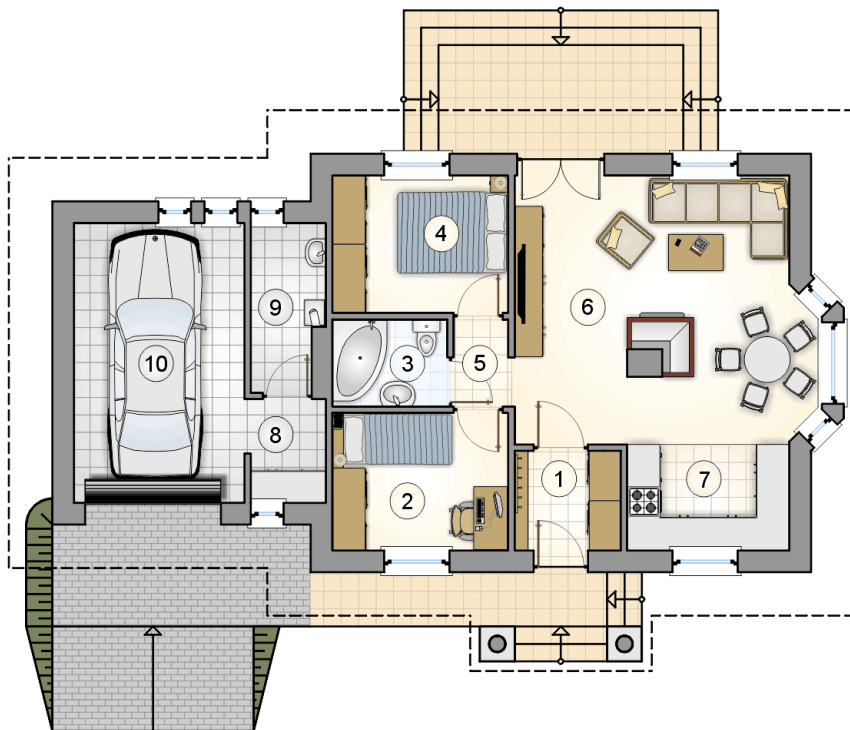
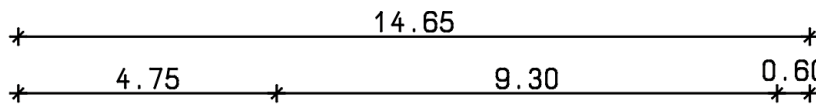
Do tego projektu możesz wprowadzić zmiany, na które wyrazimy bezpłatną zgodę. Więcej na [www.studioatrium.pl](http://www.studioatrium.pl)



### KOSZTY BUDOWY

stan surowy	135 040 zł
roboty wykończeniowe	123 589 zł
instalacje	56 811 zł
koszt budowy	315 440 zł

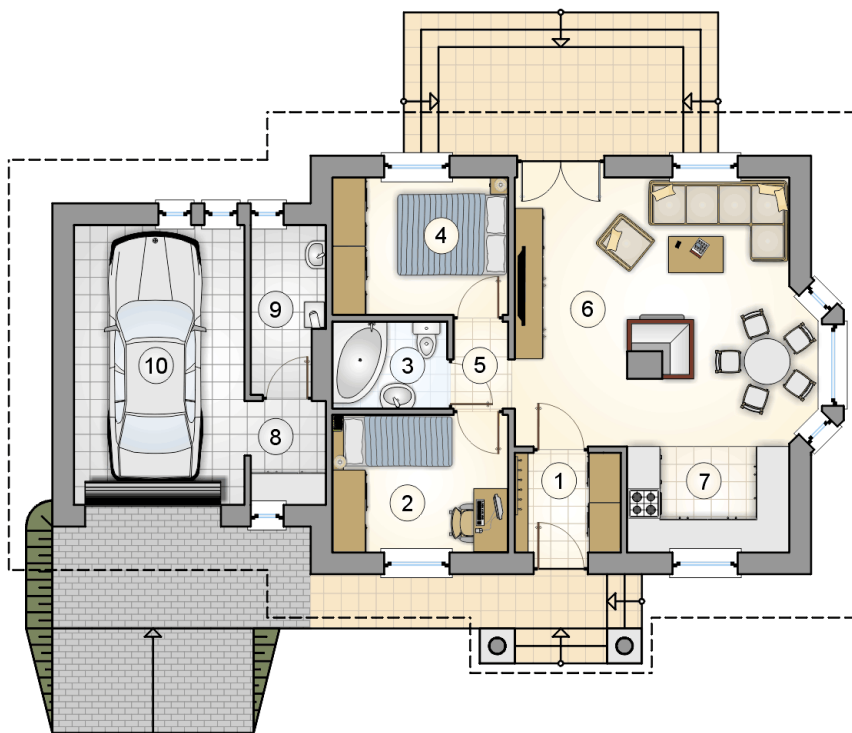
Podane ceny są szacunkowymi cenami netto. Zapytaj o zestawienie materiałów naszego konsultanta na [www.studioatrium.pl](http://www.studioatrium.pl)



### RZUT PARTERU [m<sup>2</sup>]

1	przedsiónek	3,45
2	pokój	8,00
3	łazienka	3,25
4	pokój	8,00
5	hall	1,60
6	pokój dzienny z jadalnią	25,80
7	kuchnia	5,75
8	pomieszczenie gospodarcze	2,60
9	kotłownia	3,85
	<b>razem</b>	<b>62,30</b>
10	garaż	15,95

14.65  
4.75 9.30 0.60



RZUT PARTERU [m<sup>2</sup>]

1	przedsiónek	3,45
2	pokój	8,00
3	łazienka	3,25
4	pokój	8,00
5	hall	1,60
6	pokój dzienny z jadalnią	25,80
7	kuchnia	5,75
8	pomieszczenie gospodarcze	2,60
9	kotłownia	3,85
0	<b>razem</b>	62,30
10	garaż	15,95