



Zorba III

70,85 m²

plus garaż 23,90 m²

Niewielki parterowy dom w klasycznej bryle z odkrytym tarasem oraz 1-stanowiskowym garażem

min. wymiary działki 22,15 x 17,45 m

pow. netto parteru	98,35 m ²
pow. całkowita	127,35 m ²
pow. zabudowy	127,35 m ²
kubatura brutto	543,20 m ³
wysokość budynku	5,39 m
kąt nachylenia dachu	25°
rodzaj stropu	lekki
pow. dachu	185,00 m ²

TECHNOLOGIA

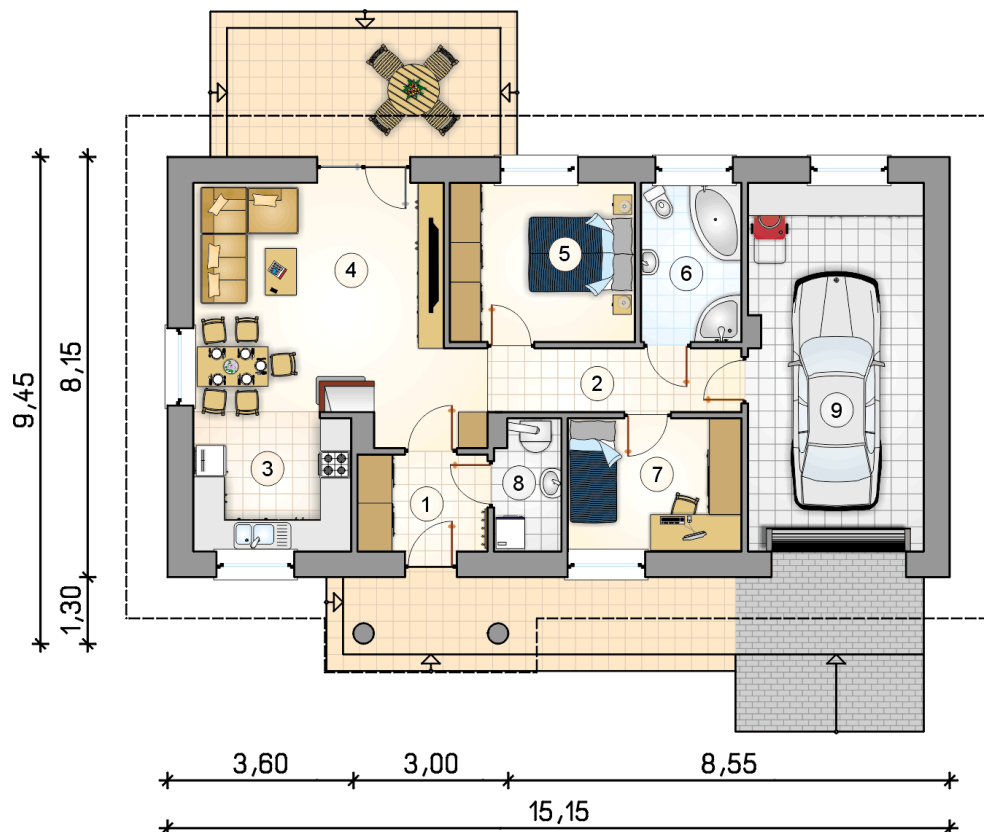
Technologia murowana: Pustak ceramiczny gr. 30 cm + ocieplenie w systemie Termo Organika. Pokrycie dachu dachówką cementową. Brama garażowa i drzwi zewnętrzne marki Hörmann.

Do tego projektu możesz wprowadzić zmiany, na które wyrazimy bezpłatną zgodę. Więcej na www.studioatrium.pl

KOSZTY BUDOWY

stan surowy	158 998 zł
roboty wykończeniowe	145 516 zł
instalacje	66 890 zł
koszt budowy	371 405 zł

Podane ceny są szacunkowymi cenami netto. Zapytaj o zestawienie materiałów naszego konsultanta na www.studioatrium.pl



RZUT PARTERU [m²]

1	przedsionek	4,60
2	hall	9,30
3	kuchnia	8,10
4	pokój dzienny z jadalnią	20,50
5	pokój	10,85
6	łazienka	5,90
7	pokój	8,50
8	kotłownia	3,10
	razem	70,85
9	garaż	23,90