



# Zorba III

## 70,85 m<sup>2</sup>

plus garaż 23,90 m<sup>2</sup>

Niewielki parterowy dom w klasycznej bryle z odkrytym tarasem oraz 1-stanowiskowym garażem

min. wymiary działki 22,15 x 17,45 m

pow. netto parteru	98,35 m <sup>2</sup>
pow. całkowita	127,35 m <sup>2</sup>
pow. zabudowy	127,35 m <sup>2</sup>
kubatura brutto	543,20 m <sup>3</sup>
wysokość budynku	5,39 m
kąt nachylenia dachu	25°
rodzaj stropu	lekki
pow. dachu	185,00 m <sup>2</sup>



### TECHNOLOGIA

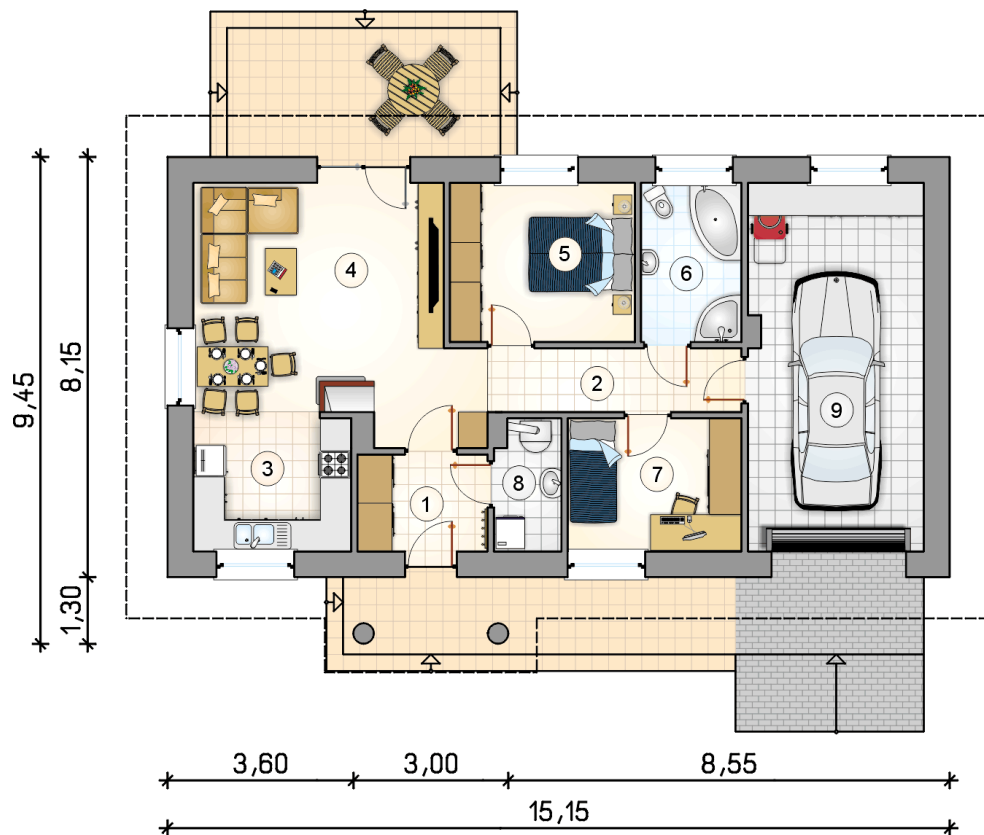
Technologia murowana: Pustak ceramiczny gr. 30 cm + ocieplenie w systemie Termo Organika. Pokrycie dachu dachówką cementową. Brama garażowa i drzwi zewnętrzne marki Hörmann.

Do tego projektu możesz wprowadzić zmiany, na które wyrazimy bezpłatną zgodę. Więcej na [www.studioatrium.pl](http://www.studioatrium.pl)

### KOSZTY BUDOWY

stan surowy	158 998 zł
roboty wykończeniowe	145 516 zł
instalacje	66 890 zł
koszt budowy	371 405 zł

Podane ceny są szacunkowymi cenami netto. Zapytaj o zestawienie materiałów naszego konsultanta na [www.studioatrium.pl](http://www.studioatrium.pl)



### RZUT PARTERU [m<sup>2</sup>]

1	przedsionek	4,60
2	hall	9,30
3	kuchnia	8,10
4	pokój dzienny z jadalnią	20,50
5	pokój	10,85
6	łazienka	5,90
7	pokój	8,50
8	kotłownia	3,10
	<b>razem</b>	<b>70,85</b>
9	garaż	23,90