



# Zorba IV

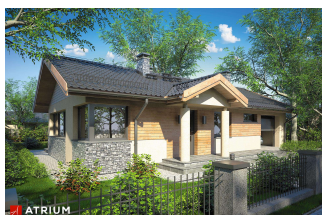
## 69,95 m<sup>2</sup>

plus garaż 23,00 m<sup>2</sup>

Energoszczędny dom parterowy z tarasem wypoczynkowym oraz jednostanowiskowym garażem

min. wymiary działki 21,9 x 17,45 m

pow. netto parteru	96,55 m <sup>2</sup>
pow. całkowita	125,30 m <sup>2</sup>
pow. zabudowy	125,30 m <sup>2</sup>
kubatura brutto	534,50 m <sup>3</sup>
wysokość budynku	5,39 m
kąt nachylenia dachu	25°
rodzaj stropu	lekki
pow. dachu	182,50 m <sup>2</sup>



### TECHNOLOGIA

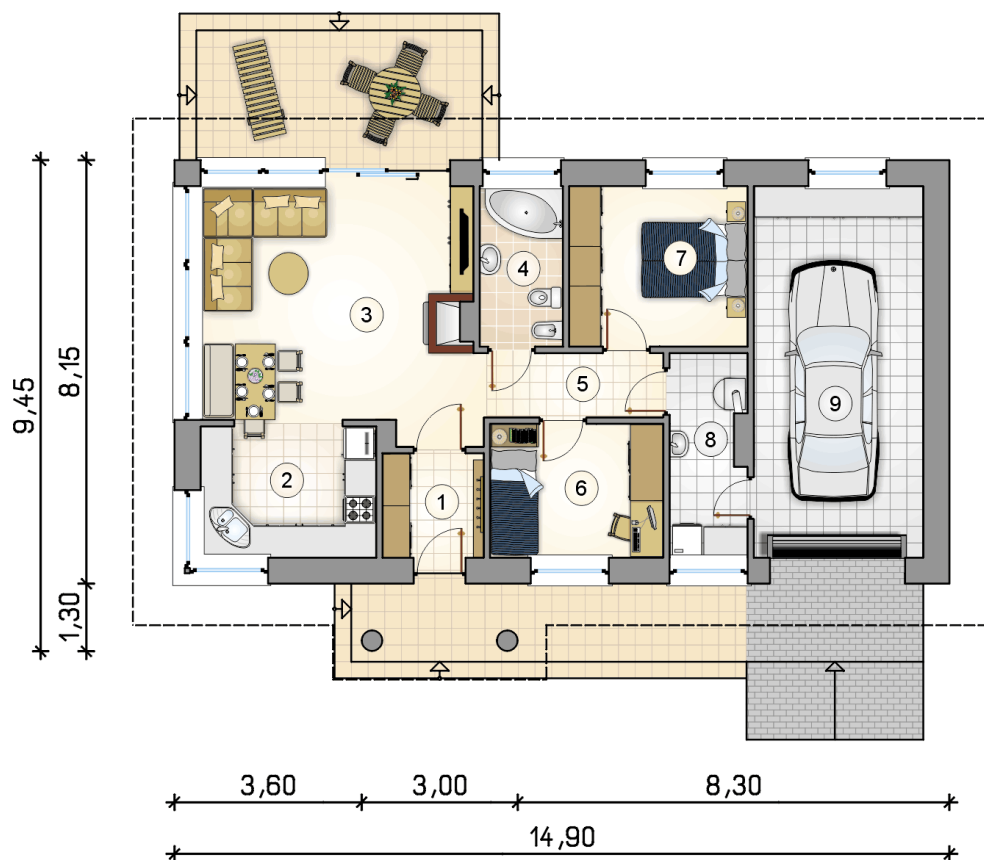
Technologia murowana: Pustak ceramiczny gr. 30 cm + ocieplenie w systemie Termo Organika. Pokrycie dachu dachówką cementową. Brama garażowa i drzwi zewnętrzne marki Hörmann.

Do tego projektu możesz wprowadzić zmiany, na które wyrażymy bezpłatną zgodę. Więcej na [www.studioatrium.pl](http://www.studioatrium.pl)

### KOSZTY BUDOWY

stan surowy	156 417 zł
roboty wykończeniowe	143 154 zł
instalacje	65 804 zł
koszt budowy	365 375 zł

Podane ceny są szacunkowymi cenami netto. Zapytaj o zestawienie materiałów naszego konsultanta na [www.studioatrium.pl](http://www.studioatrium.pl)



### RZUT PARTERU [m<sup>2</sup>]

1	przedsiónek	3,80
2	kuchnia	8,55
3	pokój dzienny z jadalnią	22,35
4	łazienka	4,80
5	komunikacja	6,20
6	pokój	8,40
7	pokój	10,40
8	kotłownia	5,45
<b>razem</b>		69,95
9	garaż	23,00