



ATRIUM

Zorba IX SZ

86,6 m²

Parterowy dom w technologii szkieletowej z dwuspadowym dachem

min. wymiary działki 23,4 x 20,15 m

pow. netto parteru	86,60 m ²
pow. całkowita	110,45 m ²
pow. zabudowy	110,45 m ²
kubatura brutto	476,70 m ³
wysokość budynku	5,46 m
kąt nachylenia dachu	25°
rodzaj stropu	lekki
pow. dachu	157,60 m ²

TECHNOLOGIA

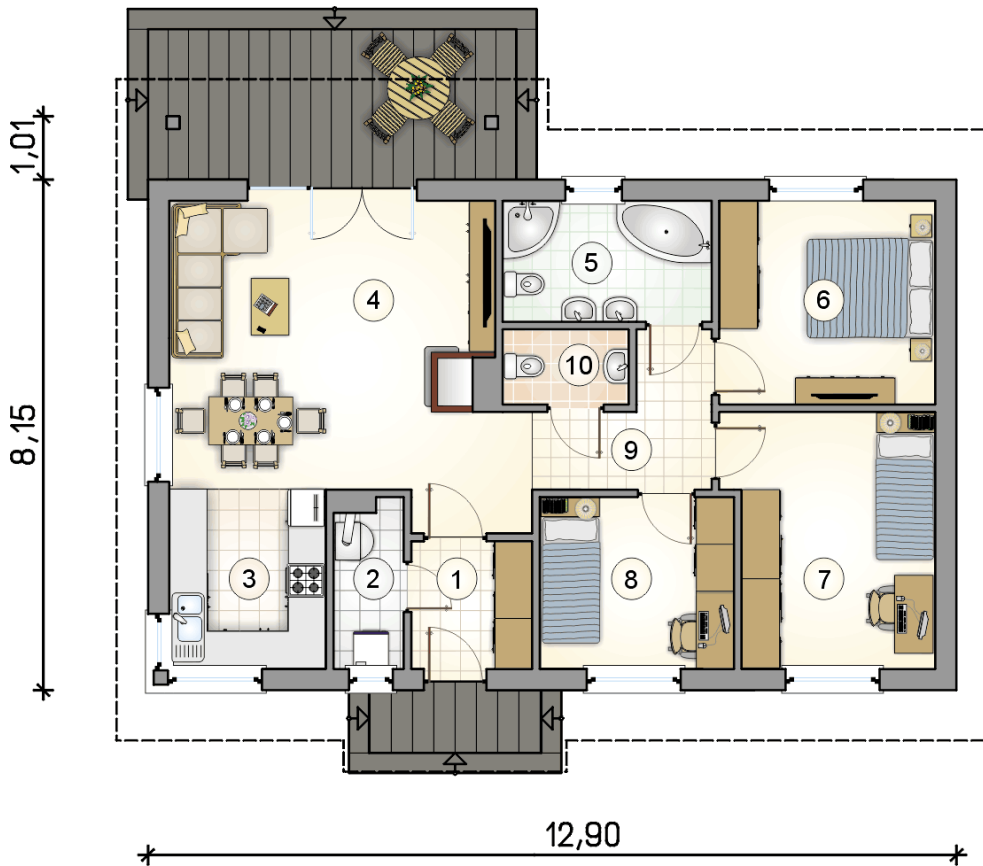
Ściany w szkielecie drewnianym + ocieplenie z wełny mineralnej + płyty OSB + elewacja z wełny mineralnej z tynkiem. Pokrycie dachu: dachówka. Drzwi zewnętrzne marki Hörmann.

Do tego projektu możesz wprowadzić zmiany, na które wyrazimy bezpłatną zgodę. Więcej na www.studioatrium.pl



RZUT PARTERU [m²]

1	przedsiónek	3,95
2	kotłownia	2,90
3	kuchnia	7,15
4	pokój dzienny z jadalnią	22,90
5	łazienka	6,30
6	pokój	11,15
7	pokój	13,20
8	pokój	8,45
9	hall	8,25
10	w.c.	2,40
	razem	86,65

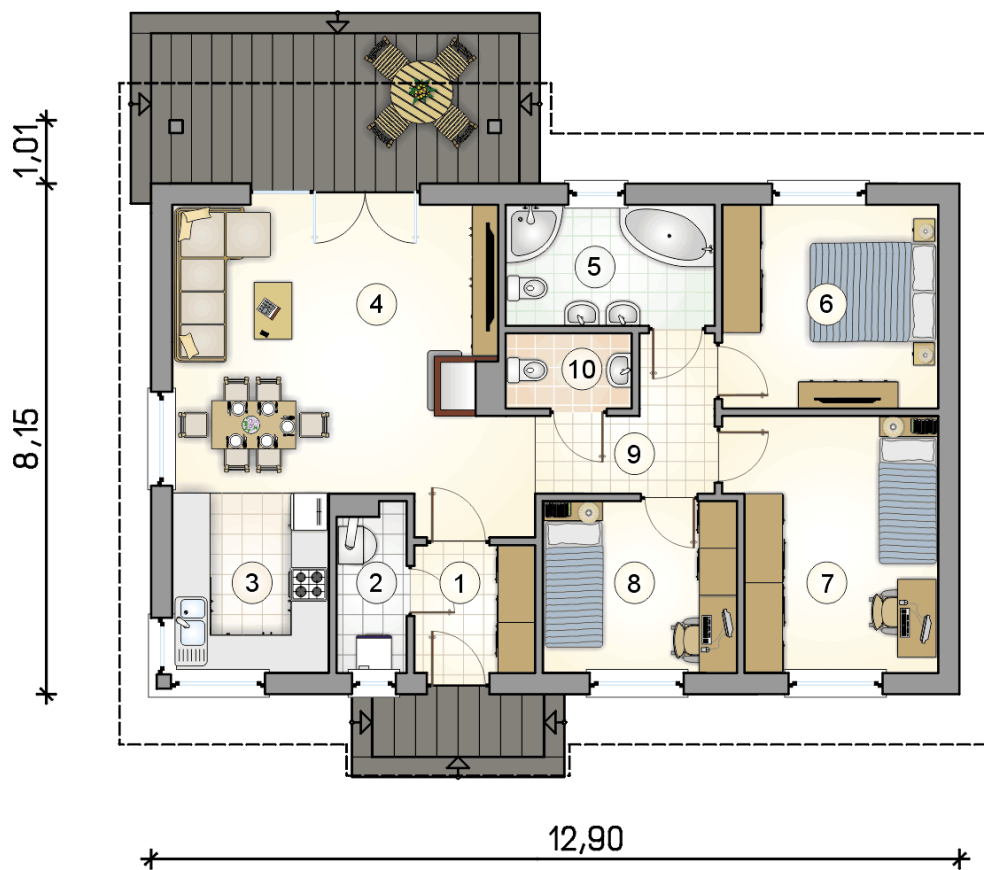


30 LAT

ATRIUM
STUDIO | PROJEKTY DOMÓW

telefon konsultanta
33 822 94 96

więcej projektów i informacji na
www.studioatrium.pl



RZUT PARTERU [m²]

1	przedsionek	3,95
2	kotłownia	2,90
3	kuchnia	7,15
4	pokój dzienny z jadalnią	22,90
5	łazienka	6,30
6	pokój	11,15
7	pokój	13,20
8	pokój	8,45
9	hall	8,25
10	w.c.	2,40
0	razem	86,65