



ATRIUM

# Zorba IX SZ

## 86,6 m<sup>2</sup>

Parterowy dom w technologii szkieletowej z dwuspadowym dachem

min. wymiary działki 23,4 x 20,15 m

pow. netto parteru	86,60 m <sup>2</sup>
pow. całkowita	110,45 m <sup>2</sup>
pow. zabudowy	110,45 m <sup>2</sup>
kubatura brutto	476,70 m <sup>3</sup>
wysokość budynku	5,46 m
kąt nachylenia dachu	25°
rodzaj stropu	lekki
pow. dachu	157,60 m <sup>2</sup>

### TECHNOLOGIA

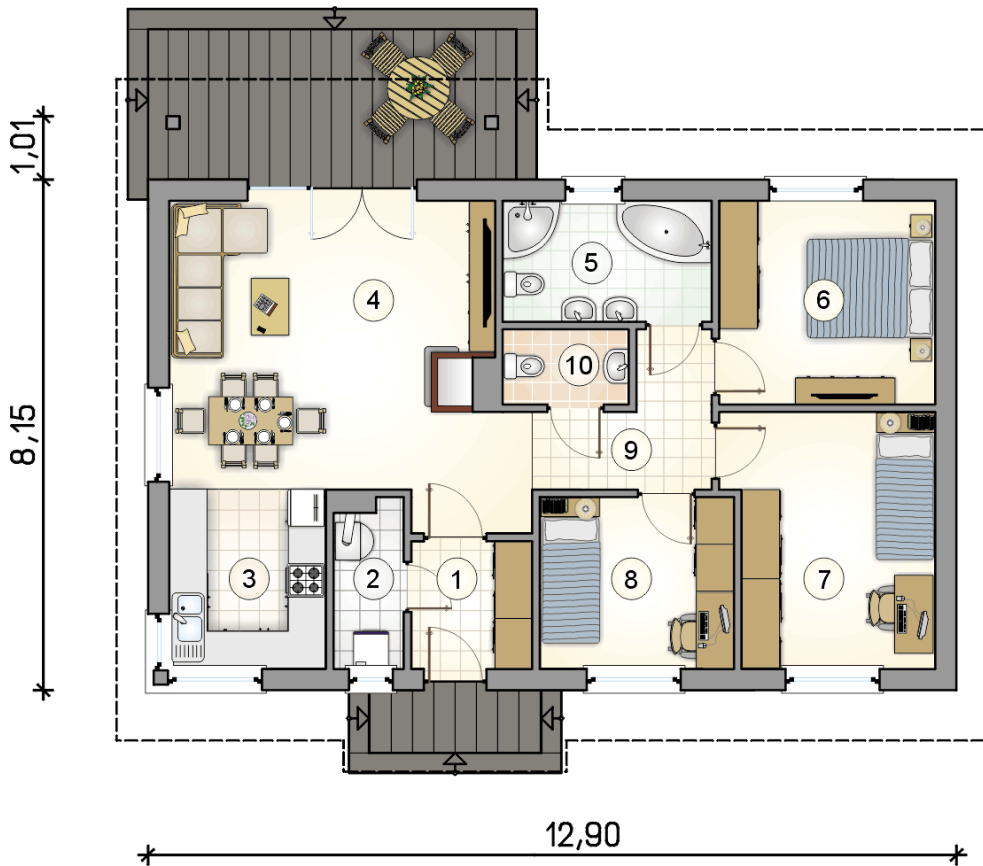
Ściany w szkielecie drewnianym + ocieplenie z wełny mineralnej + płyty OSB + elewacja z wełny mineralnej z tynkiem. Pokrycie dachu: dachówka. Drzwi zewnętrzne marki Hörmann.

Do tego projektu możesz wprowadzić zmiany, na które wyrazimy bezpłatną zgodę. Więcej na [www.studioatrium.pl](http://www.studioatrium.pl)



### RZUT PARTERU [m<sup>2</sup>]

1	przedsiónek	3,95
2	kotłownia	2,90
3	kuchnia	7,15
4	pokój dzienny z jadalnią	22,90
5	łazienka	6,30
6	pokój	11,15
7	pokój	13,20
8	pokój	8,45
9	hall	8,25
10	w.c.	2,40
	<b>razem</b>	<b>86,65</b>

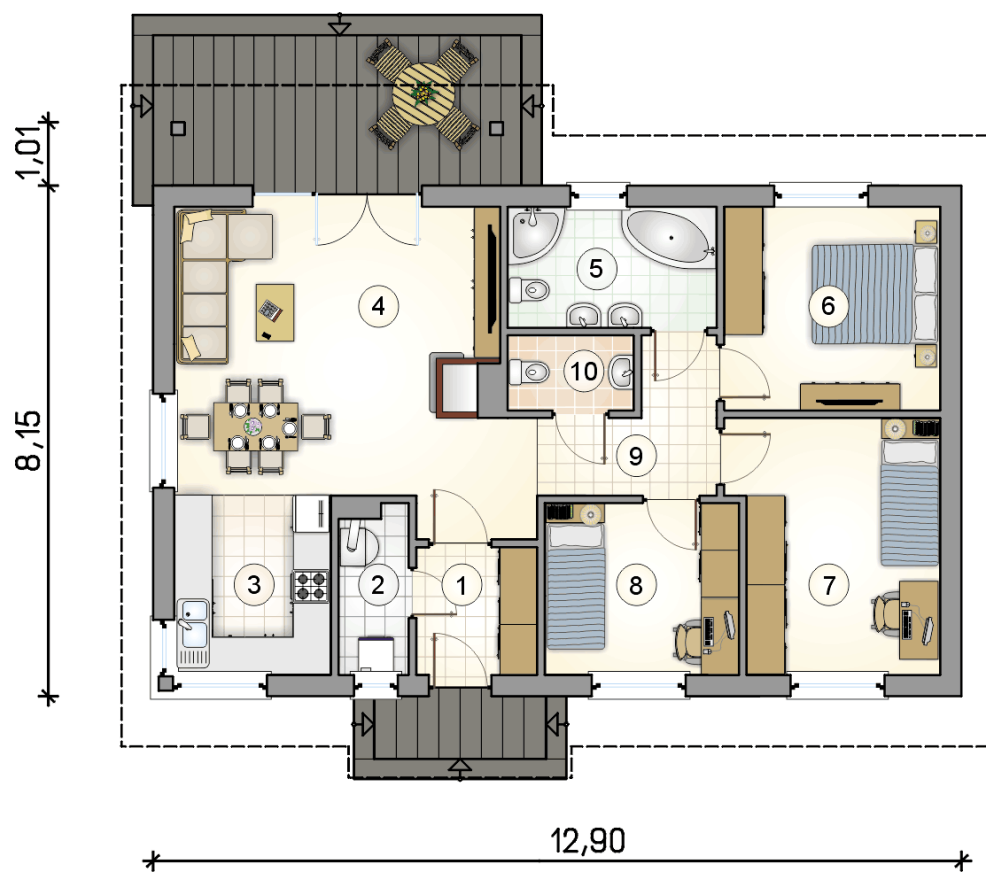


30 LAT

**ATRIUM**  
STUDIO | PROJEKTY DOMÓW

telefon konsultanta  
33 822 94 96

więcej projektów i informacji na  
[www.studioatrium.pl](http://www.studioatrium.pl)



RZUT PARTERU [m<sup>2</sup>]

1	przedsionek	3,95
2	kotłownia	2,90
3	kuchnia	7,15
4	pokój dzienny z jadalnią	22,90
5	łazienka	6,30
6	pokój	11,15
7	pokój	13,20
8	pokój	8,45
9	hall	8,25
10	w.c.	2,40
0	<b>razem</b>	<b>86,65</b>