

# Zorba V

## 72,3 m<sup>2</sup>

Mały parterowy dom z wejściem z kolumnami oraz tarasem umiejscowionym na zapleczu budynku, energooszczędny



min. wymiary działki 18,9 x 17,45 m

pow. netto parteru	75,90 m <sup>2</sup>
pow. całkowita	100,90 m <sup>2</sup>
pow. zabudowy	100,90 m <sup>2</sup>
kubatura brutto	429,65 m <sup>3</sup>
wysokość budynku	5,39 m
kąt nachylenia dachu	25°
rodzaj stropu	lekki
pow. dachu	150,00 m <sup>2</sup>

### TECHNOLOGIA

Technologia murowana: Pustak ceramiczny gr. 30 cm + ocieplenie w systemie Termo Organika. Pokrycie dachu dachówką cementową. Drzwi zewnętrzne marki Hörmann.

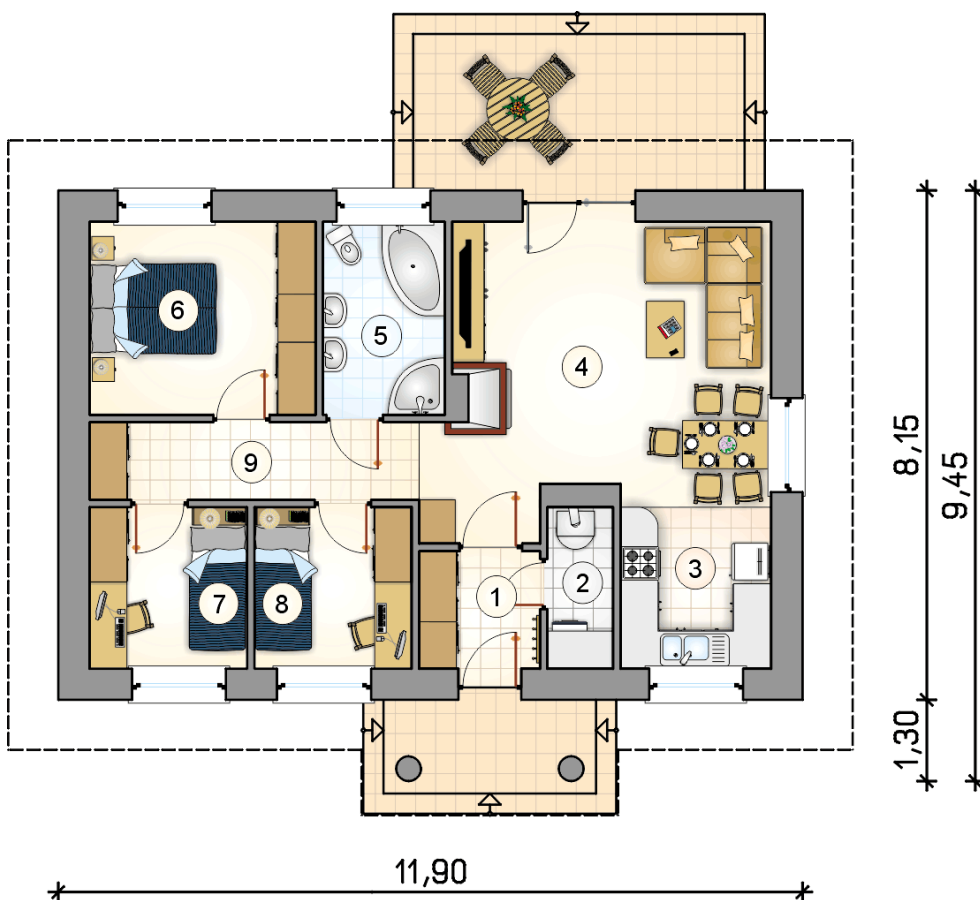
Do tego projektu możesz wprowadzić zmiany, na które wyrazimy bezpłatną zgodę. Więcej na [www.studioatrium.pl](http://www.studioatrium.pl)



### KOSZTY BUDOWY

stan surowy	139 282 zł
roboty wykończeniowe	127 472 zł
instalacje	58 596 zł
koszt budowy	325 350 zł

Podane ceny są szacunkowymi cenami netto. Zapytaj o zestawienie materiałów naszego konsultanta na [www.studioatrium.pl](http://www.studioatrium.pl)



### RZUT PARTERU [m<sup>2</sup>]

1	przedsiónek	3,50
2	kotłownia	2,60
3	kuchnia	7,05
4	pokój dzienny z jadalnią	20,10
5	łazienka	5,90
6	pokój	10,95
7	pokój	6,35
8	pokój	6,35
9	komunikacja	9,50
<b>razem</b>		<b>72,30</b>