



Zorba VI

72,05 m²

plus garaż 24,05 m²

Dom parterowy o klasycznej bryle z dwuspadowym dachem, wejściem z kolumnami, odkrytym tarasem i garażem

min. wymiary działki 22,4 x 17,45 m

pow. netto parteru	99,70 m ²
pow. całkowita	129,40 m ²
pow. zabudowy	129,40 m ²
kubatura brutto	551,95 m ³
wysokość budynku	5,39 m
kąt nachylenia dachu	25°
rodzaj stropu	lekki
pow. dachu	188,00 m ²



TECHNOLOGIA

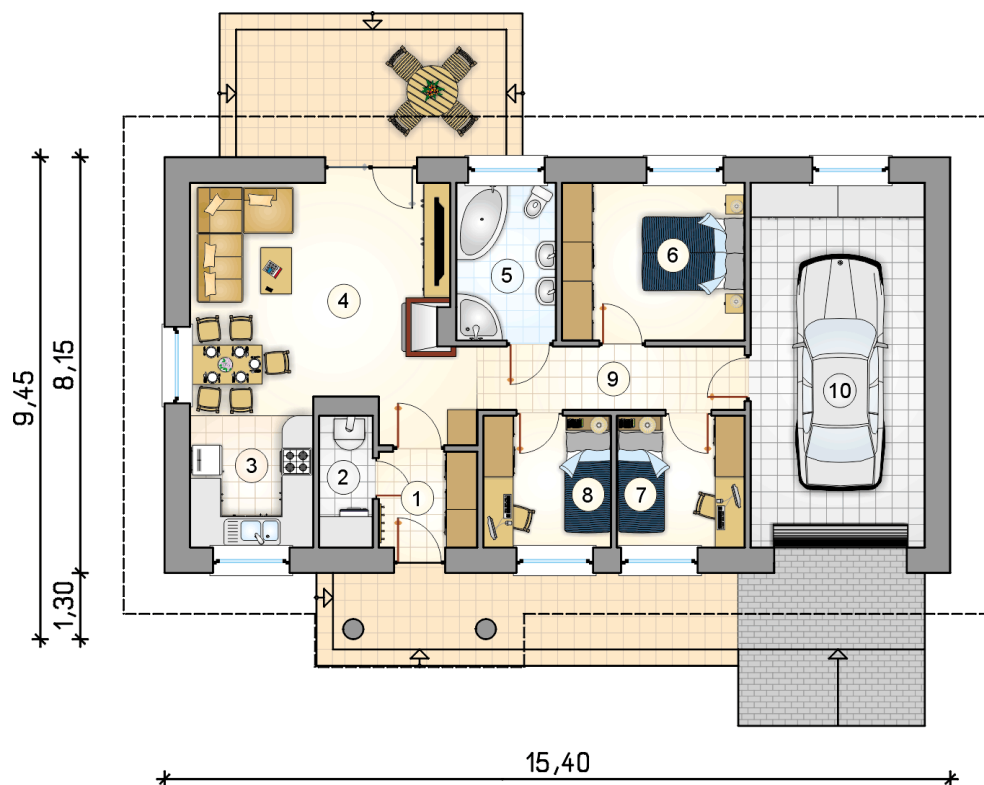
Technologia murowana: Pustak ceramiczny gr. 30 cm + ocieplenie w systemie Termo Organika. Pokrycie dachu dachówką cementową. Brama garażowa i drzwi zewnętrzne marki Hörmann.

Do tego projektu możesz wprowadzić zmiany, na które wyrazimy bezpłatną zgodę. Więcej na www.studioatrium.pl

KOSZTY BUDOWY

stan surowy	161 451 zł
roboty wykończeniowe	147 761 zł
instalacje	67 922 zł
koszt budowy	377 135 zł

Podane ceny są szacunkowymi cenami netto. Zapytaj o zestawienie materiałów naszego konsultanta na www.studioatrium.pl



RZUT PARTERU		[m ²]
1	przedsiónek	3,50
2	kotłownia	2,60
3	kuchnia	7,05
4	pokój dzienny z jadalnią	20,10
5	łazienka	5,90
6	pokój	10,85
7	pokój	6,30
8	pokój	6,30
9	komunikacja	9,45
razem		72,05
10	garaż	24,05