



# Zorba VI

## 72,05 m<sup>2</sup>

plus garaż 24,05 m<sup>2</sup>

Dom parterowy o klasycznej bryle z dwuspadowym dachem, wejściem z kolumnami, odkrytym tarasem i garażem

min. wymiary działki 22,4 x 17,45 m

pow. netto parteru	99,70 m <sup>2</sup>
pow. całkowita	129,40 m <sup>2</sup>
pow. zabudowy	129,40 m <sup>2</sup>
kubatura brutto	551,95 m <sup>3</sup>
wysokość budynku	5,39 m
kąt nachylenia dachu	25°
rodzaj stropu	lekki
pow. dachu	188,00 m <sup>2</sup>



### TECHNOLOGIA

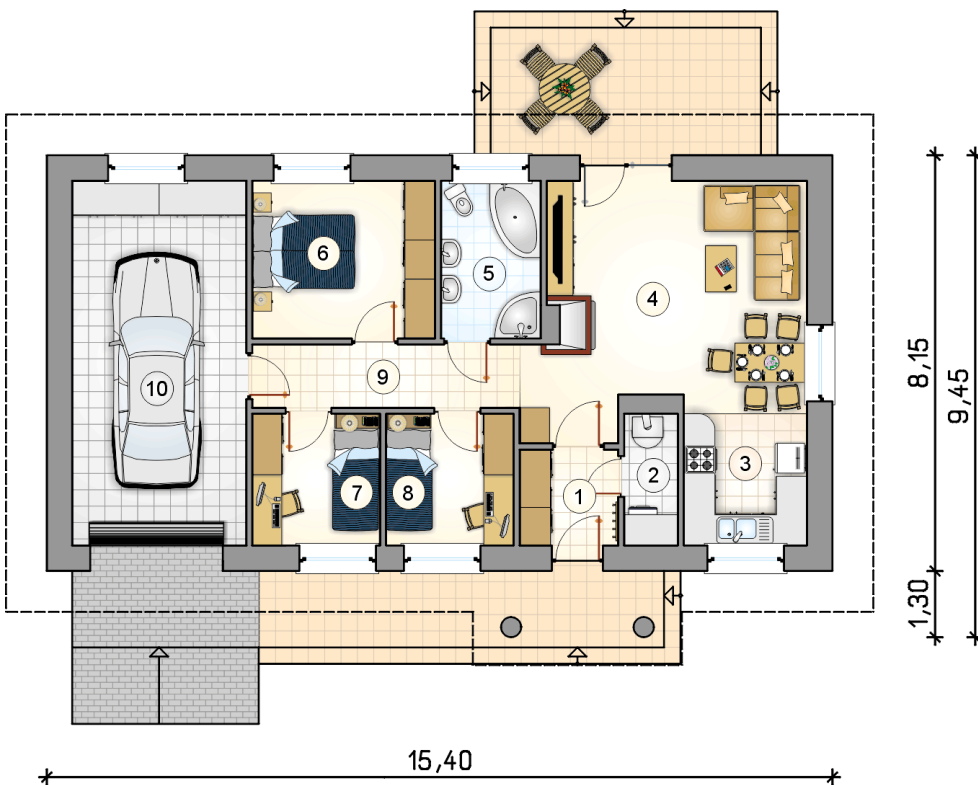
Technologia murowana: Pustak ceramiczny gr. 30 cm + ocieplenie w systemie Termo Organika. Pokrycie dachu dachówką cementową. Brama garażowa i drzwi zewnętrzne marki Hörmann.

Do tego projektu możesz wprowadzić zmiany, na które wyrazimy bezpłatną zgodę. Więcej na [www.studioatrium.pl](http://www.studioatrium.pl)

### KOSZTY BUDOWY

stan surowy	161 451 zł
roboty wykończeniowe	147 761 zł
instalacje	67 922 zł
koszt budowy	377 135 zł

Podane ceny są szacunkowymi cenami netto. Zapytaj o zestawienie materiałów naszego konsultanta na [www.studioatrium.pl](http://www.studioatrium.pl)



RZUT PARTERU	[m <sup>2</sup> ]
1 przedsiónek	3,50
2 kotłownia	2,60
3 kuchnia	7,05
4 pokój dzienny z jadalnią	20,10
5 łazienka	5,90
6 pokój	10,85
7 pokój	6,30
8 pokój	6,30
9 komunikacja	9,45
<b>razem</b>	<b>72,05</b>
10 garaż	24,05