



Zorba VI

72,05 m²

plus garaż 24,05 m²

Dom parterowy o klasycznej bryle z dwuspadowym dachem, wejściem z kolumnami, odkrytym tarasem i garażem

min. wymiary działki 22,4 x 17,45 m

| | |
|----------------------|-----------------------|
| pow. netto parteru | 99,70 m ² |
| pow. całkowita | 129,40 m ² |
| pow. zabudowy | 129,40 m ² |
| kubatura brutto | 551,95 m ³ |
| wysokość budynku | 5,39 m |
| kąt nachylenia dachu | 25° |
| rodzaj stropu | lekki |
| pow. dachu | 188,00 m ² |



TECHNOLOGIA

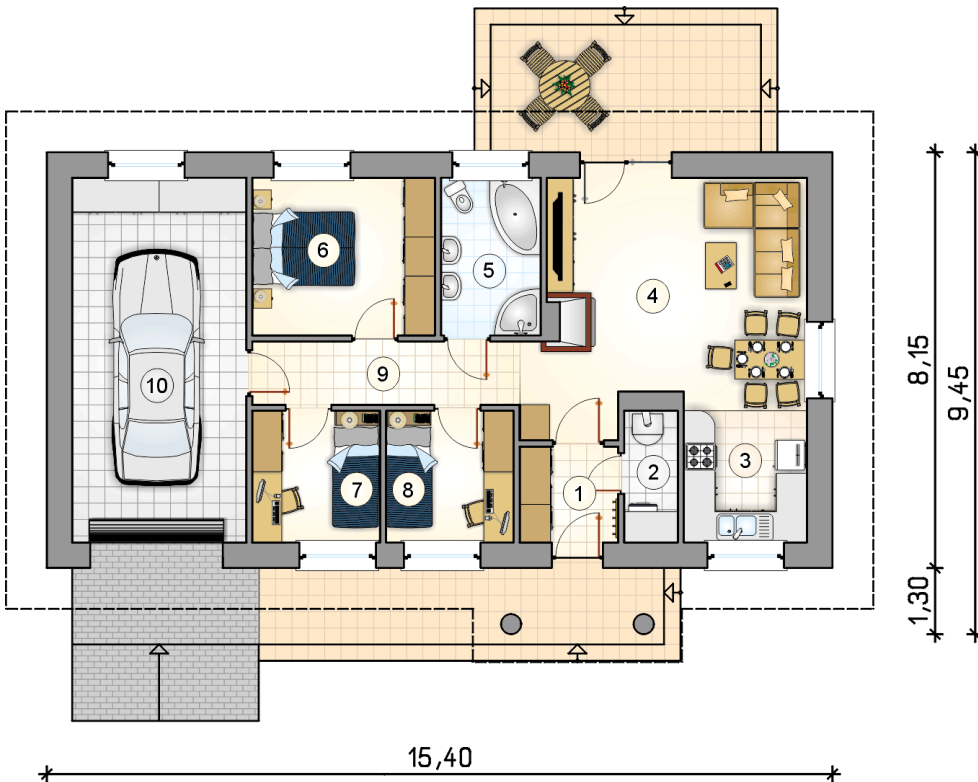
Technologia murowana: Pustak ceramiczny gr. 30 cm + ocieplenie w systemie Termo Organika. Pokrycie dachu dachówką cementową. Brama garażowa i drzwi zewnętrzne marki Hörmann.

Do tego projektu możesz wprowadzić zmiany, na które wyrazimy bezpłatną zgodę. Więcej na www.studioatrium.pl

KOSZTY BUDOWY

| | |
|----------------------|------------|
| stan surowy | 161 451 zł |
| roboty wykończeniowe | 147 761 zł |
| instalacje | 67 922 zł |
| koszt budowy | 377 135 zł |

Podane ceny są szacunkowymi cenami netto. Zapytaj o zestawienie materiałów naszego konsultanta na www.studioatrium.pl



RZUT PARTERU [m²]

| | | |
|----|--------------------------|--------------|
| 1 | przedsiónek | 3,50 |
| 2 | kotłownia | 2,60 |
| 3 | kuchnia | 7,05 |
| 4 | pokój dzienny z jadalnią | 20,10 |
| 5 | łazienka | 5,90 |
| 6 | pokój | 10,85 |
| 7 | pokój | 6,30 |
| 8 | pokój | 6,30 |
| 9 | komunikacja | 9,45 |
| | razem | 72,05 |
| 10 | garaż | 24,05 |