



Zorba VII

69,95 m²

plus garaż 23,00 m²

Energooszczędny dom parterowy z tarasem wypoczynkowym oraz z garażem jednostanowiskowym

min. wymiary działki 21,9 x 17,49 m

pow. netto parteru	96,55 m ²
pow. całkowita	125,30 m ²
pow. zabudowy	125,30 m ²
kubatura brutto	560,50 m ³
wysokość budynku	5,83 m
kąt nachylenia dachu	30°
rodzaj stropu	lekki
pow. dachu	191,00 m ²



TECHNOLOGIA

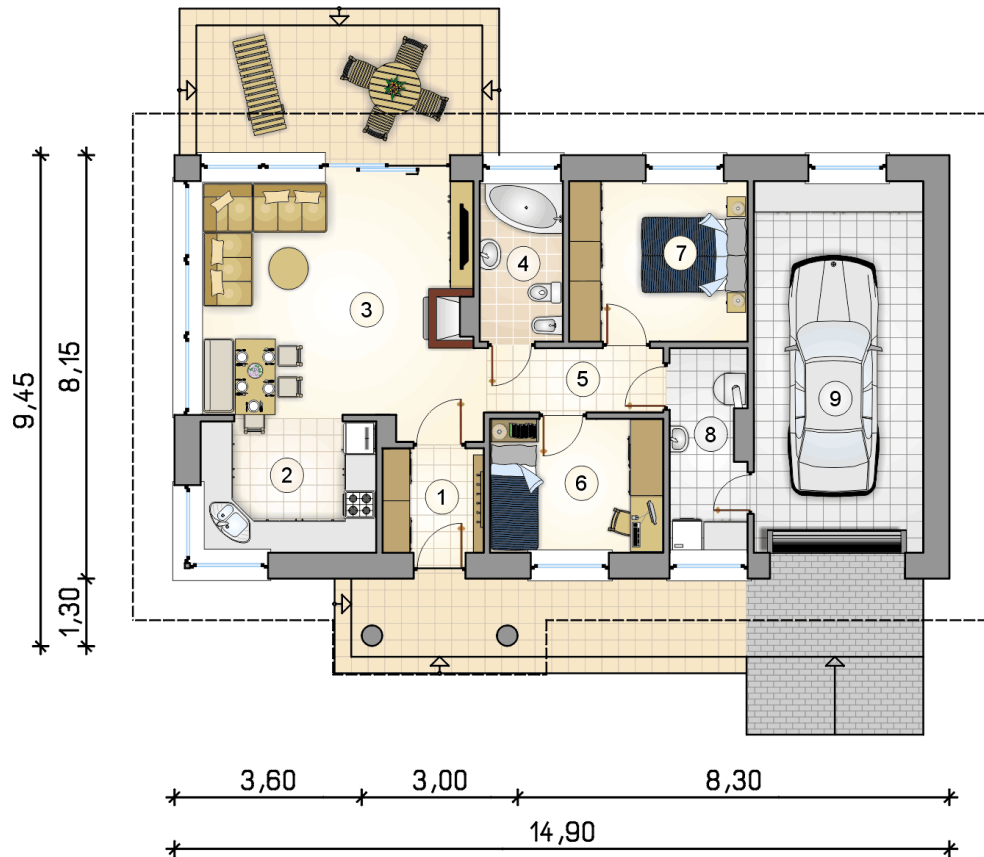
Technologia murowana: Pustak ceramiczny gr. 30 cm + ocieplenie w systemie Termo Organika. Pokrycie dachu dachówką cementową. Brama garażowa i drzwi zewnętrzne marki Hörmann.

Do tego projektu możesz wprowadzić zmiany, na które wyrazimy bezpłatną zgodę. Więcej na www.studioatrium.pl

KOSZTY BUDOWY

stan surowy	156 417 zł
roboty wykończeniowe	143 154 zł
instalacje	65 804 zł
koszt budowy	365 375 zł

Podane ceny są szacunkowymi cenami netto. Zapytaj o zestawienie materiałów naszego konsultanta na www.studioatrium.pl



RZUT PARTERU [m²]

1	przedsiónek	3,80
2	kuchnia	8,55
3	pokój dzienny z jadalnią	22,35
4	łazienka	4,80
5	komunikacja	6,20
6	pokój	8,40
7	pokój	10,40
8	kotłownia	5,45
razem		69,95
9	garaż	23,00