



ATRIUM

# Zorba VII

## 69,95 m<sup>2</sup>

plus garaż 23,00 m<sup>2</sup>

Energooszczędny dom parterowy z tarasem wypoczynkowym oraz z garażem jednostanowiskowym

min. wymiary działki 21,9 x 17,49 m

pow. netto parteru	96,55 m <sup>2</sup>
pow. całkowita	125,30 m <sup>2</sup>
pow. zabudowy	125,30 m <sup>2</sup>
kubatura brutto	560,50 m <sup>3</sup>
wysokość budynku	5,83 m
kąt nachylenia dachu	30°
rodzaj stropu	lekki
pow. dachu	191,00 m <sup>2</sup>



ATRIUM



ATRIUM



ATRIUM

### TECHNOLOGIA

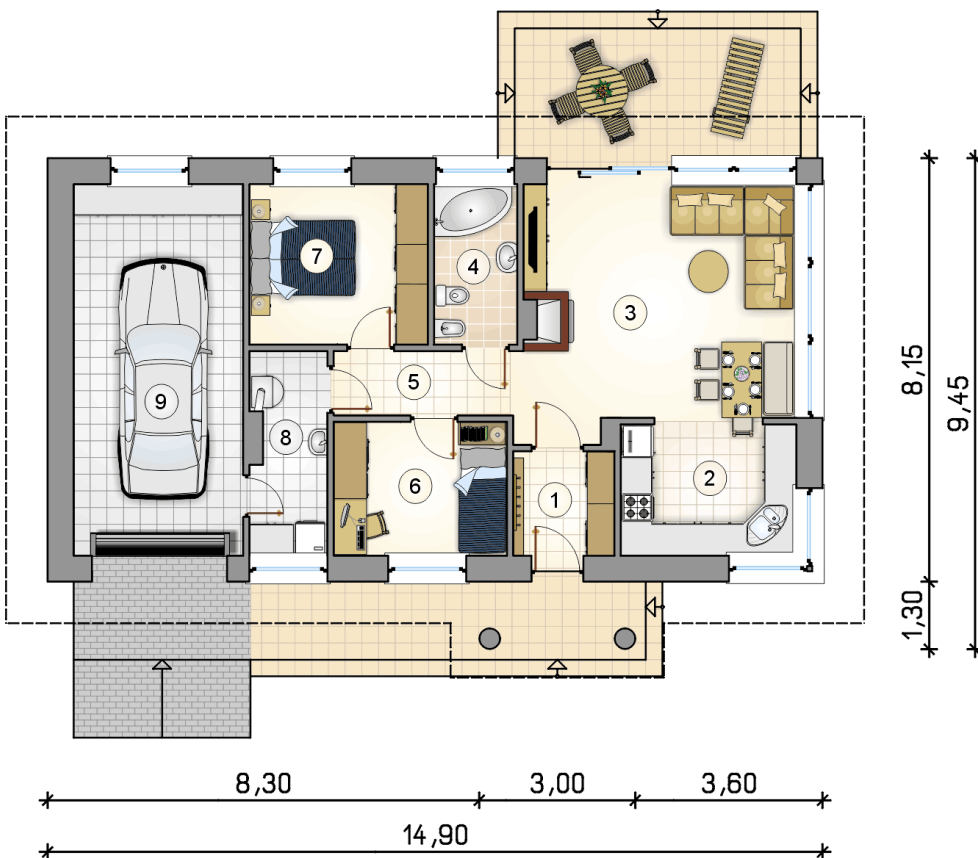
Technologia murowana: Pustak ceramiczny gr. 30 cm + ocieplenie w systemie Termo Organika. Pokrycie dachu dachówką cementową. Brama garażowa i drzwi zewnętrzne marki Hörmann.

Do tego projektu możesz wprowadzić zmiany, na które wyrazimy bezpłatną zgodę. Więcej na [www.studioatrium.pl](http://www.studioatrium.pl)

### KOSZTY BUDOWY

stan surowy	156 417 zł
roboty wykończeniowe	143 154 zł
instalacje	65 804 zł
koszt budowy	365 375 zł

Podane ceny są szacunkowymi cenami netto. Zapytaj o zestawienie materiałów naszego konsultanta na [www.studioatrium.pl](http://www.studioatrium.pl)



RZUT PARTERU	[m <sup>2</sup> ]
1 przedsiónek	3,80
2 kuchnia	8,55
3 pokój dzienny z jadalnią	22,35
4 łazienka	4,80
5 komunikacja	6,20
6 pokój	8,40
7 pokój	10,40
8 kotłownia	5,45
<b>razem</b>	<b>69,95</b>
9 garaż	23,00