



Zorba VIII Sz

79,7 m²

Dom jednorodzinny, parterowy, z dwuspadowym dachem, w technologii szkieletowej

min. wymiary działki 22,4 x 20,15 m

pow. netto parteru	84,95 m ²
pow. całkowita	102,30 m ²
pow. zabudowy	102,30 m ²
kubatura brutto	441,00 m ³
wysokość budynku	5,46 m
kąt nachylenia dachu	25°
rodzaj stropu	lekki
pow. dachu	146,80 m ²

TECHNOLOGIA

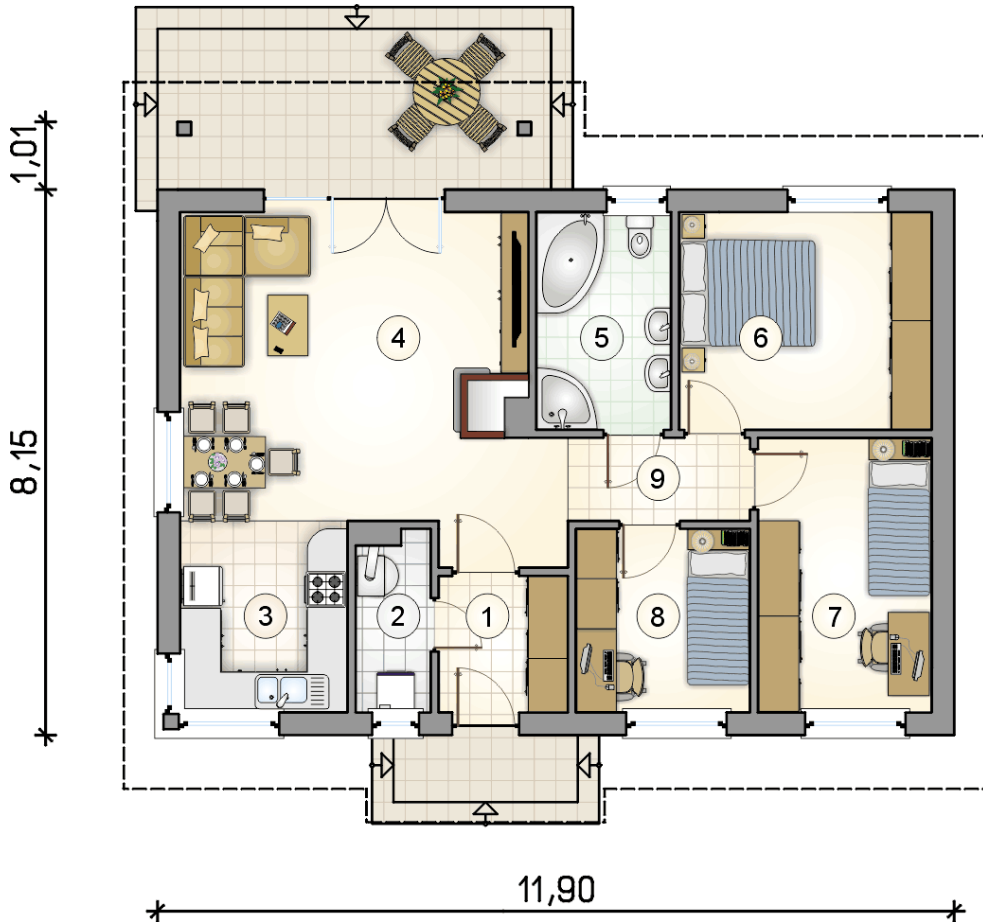
Ściany w szkielecie drewnianym + ocieplenie z wełny mineralnej + płyty OSB + ocieplenie w systemie Termo Organika. Pokrycie dachu: dachówka cementowa. Drzwi zewnętrzne marki Hörmann.

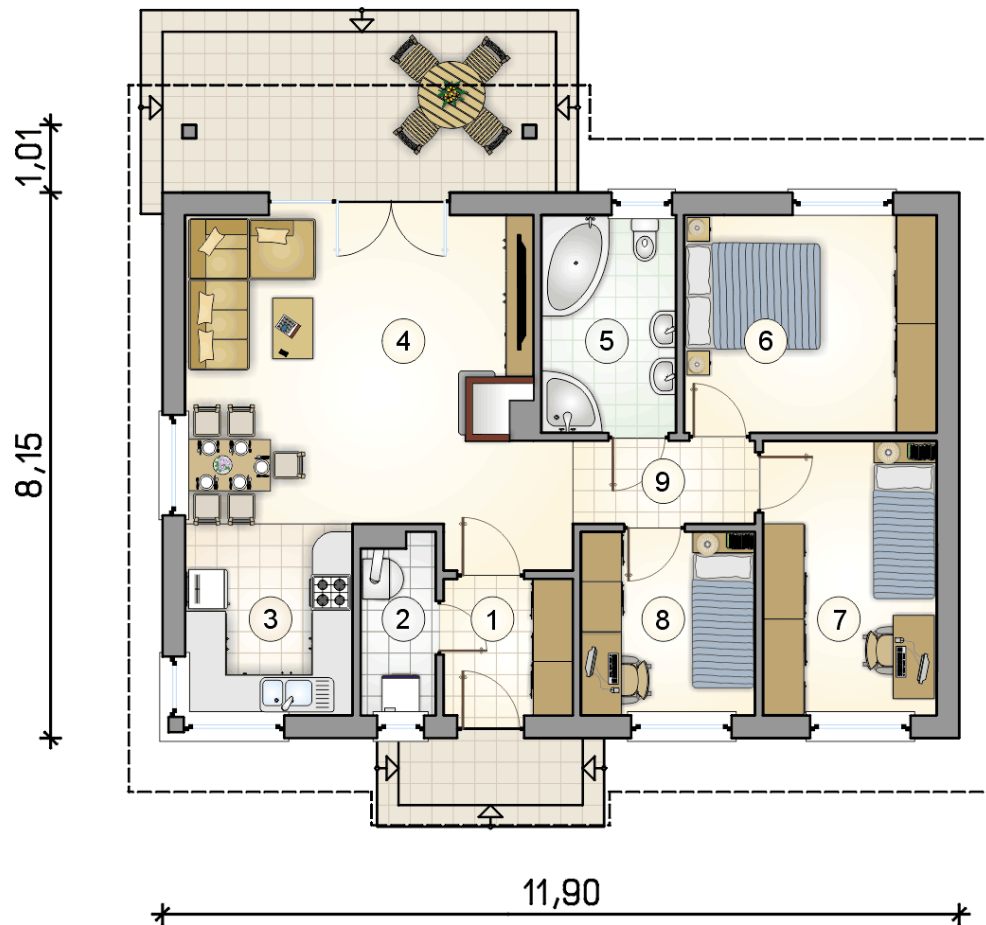
Do tego projektu możesz wprowadzić zmiany, na które wyrazimy bezpłatną zgodę. Więcej na www.studioatrium.pl



RZUT PARTERU [m²]

1	przedsiónek	3,95
2	kotłownia	2,90
3	kuchnia	7,15
4	pokój dzienny z jadalnią	22,90
5	łazienka	6,55
6	pokój	12,25
7	pokój	10,60
8	pokój	7,10
9	hall	6,30
	razem	79,70





RZUT PARTERU		[m ²]
1	przedsionek	3,95
2	kotłownia	2,90
3	kuchnia	7,15
4	pokój dzienny z jadalnią	22,90
5	łazienka	6,55
6	pokój	12,25
7	pokój	10,60
8	pokój	7,10
9	hall	6,30
0	razem	79,70