



# Zorba VIII Sz

## 79,7 m<sup>2</sup>

Dom jednorodzinny, parterowy, z dwuspadowym dachem, w technologii szkieletowej

min. wymiary działki 22,4 x 20,15 m

pow. netto parteru	84,95 m <sup>2</sup>
pow. całkowita	102,30 m <sup>2</sup>
pow. zabudowy	102,30 m <sup>2</sup>
kubatura brutto	441,00 m <sup>3</sup>
wysokość budynku	5,46 m
kąt nachylenia dachu	25°
rodzaj stropu	lekki
pow. dachu	146,80 m <sup>2</sup>

ATRIUM



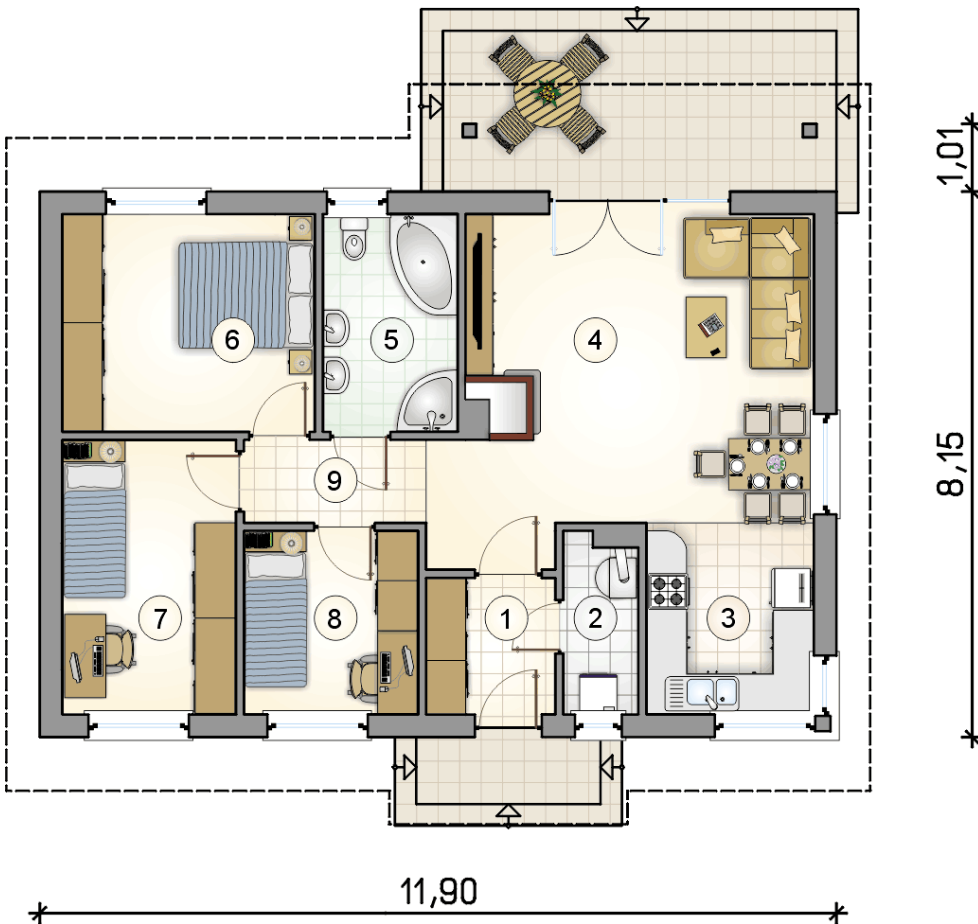
### TECHNOLOGIA

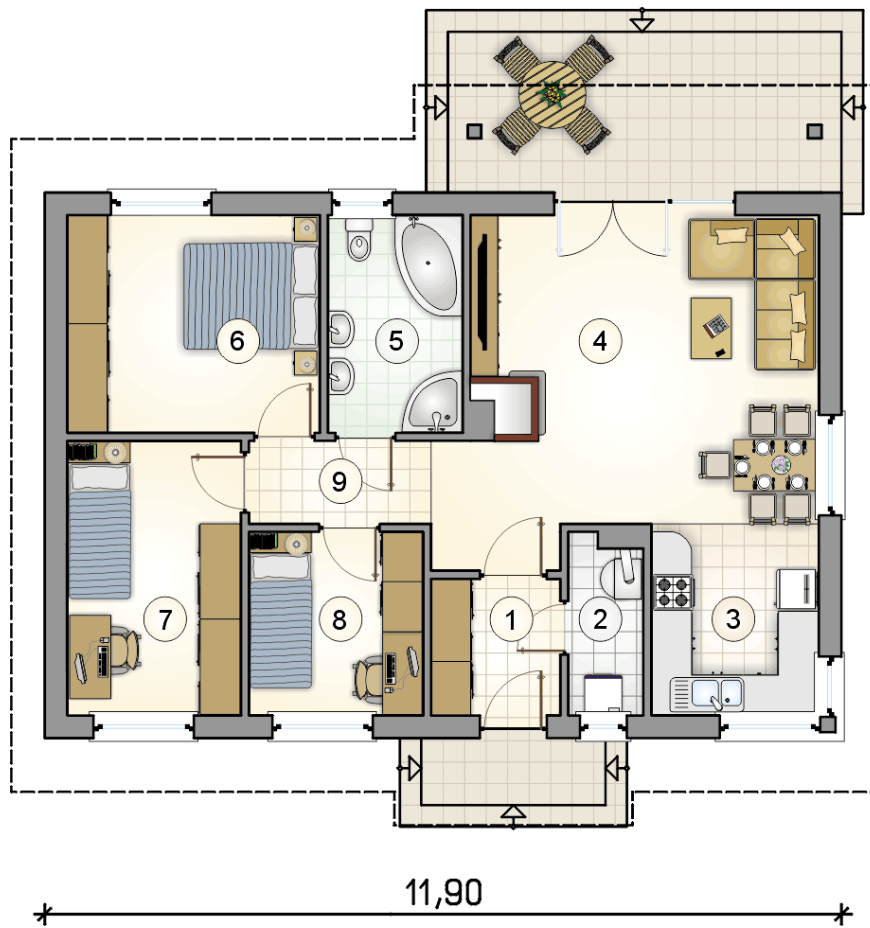
Ściany w szkielecie drewnianym + ocieplenie z wełny mineralnej + płyty OSB + ocieplenie w systemie Termo Organika. Pokrycie dachu: dachówka cementowa. Drzwi zewnętrzne marki Hörmann.

Do tego projektu możesz wprowadzić zmiany, na które wyrazimy bezpłatną zgodę. Więcej na [www.studioatrium.pl](http://www.studioatrium.pl)

### RZUT PARTERU [m<sup>2</sup>]

1	przedsiónek	3,95
2	kotłownia	2,90
3	kuchnia	7,15
4	pokój dzienny z jadalnią	22,90
5	łazienka	6,55
6	pokój	12,25
7	pokój	10,60
8	pokój	7,10
9	hall	6,30
	<b>razem</b>	<b>79,70</b>





RZUT PARTERU [m<sup>2</sup>]

1	przedsionek	3,95
2	kotłownia	2,90
3	kuchnia	7,15
4	pokój dzienny z jadalnią	22,90
5	łazienka	6,55
6	pokój	12,25
7	pokój	10,60
8	pokój	7,10
9	hall	6,30
0	<b>razem</b>	<b>79,70</b>

11,90

1,01

8,15